

## ACCUEIL INDIVIDUEL

Les assistants maternels indépendants accueillent les enfants à leur domicile, à la journée, à l'heure, en accueil régulier, temporaire et en périscolaire. Un agrément leur permet d'exercer cette fonction et précise le nombre d'enfants qu'ils sont autorisés à accueillir.

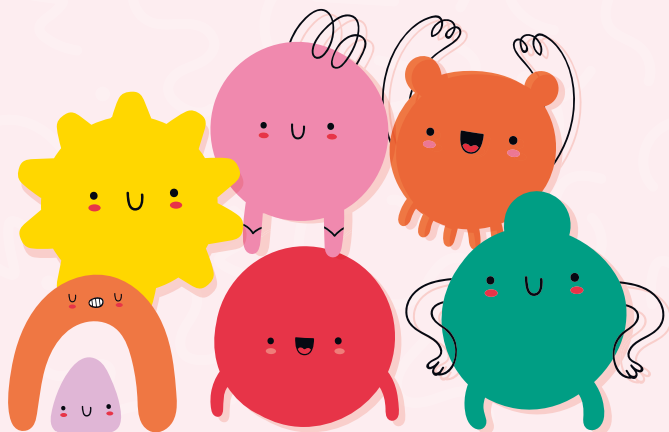
## INFORMATIONS

La liste des assistants maternels indépendants agréés est disponible auprès des Relais Petite Enfance de la Ville.

**+ d'infos sur : [cherbourg.fr](http://cherbourg.fr) » [Jetrouvemonassmat ou monenfant.fr](http://Jetrouvemonassmatoumonenfant.fr)**

## RELAIS PETITE ENFANCE

Lieu d'information pour les familles en recherche d'un mode d'accueil pour leurs enfants. Accompagne les parents dans leur fonction d'employeur mais aussi les assistants maternels, les candidats à l'agrément et les gardes à domicile : ateliers d'éveil, accompagnement dans les démarches administratives, réunions, débats...



## COORDONNÉES DES 5 SITES

### >>> RPE CHERBOURG-OCTEVILLE (50100)

📍 | Pôle Agnès Varda 20 avenue Carnot

☎ | 02 50 79 17 13

### >>> RPE TOURLAVILLE (50110)

📍 | rue de la Moignerie

☎ | 02 33 20 31 35

### >>> RPE ÉQUEURDEVILLE-HAINNEVILLE (50120)

📍 | 25 rue Jean Moulin

☎ | 02 33 01 81 74

### >>> RPE QUERQUEVILLE (50460)

📍 | 3bis rue Général Leclerc

☎ | 02 33 93 29 51

### >>> RPE LA GLACERIE (50470)

📍 | Mairie déléguée de La Glacerie, Les Rouges-Terres.

☎ | 02 50 79 16 81

## LES MAISONS D'ASSISTANTS MATERNELS (MAM)

### >>> MAM 1, 2, 3 SOLEIL

📍 | 9 rue de la République (50110)

☎ | 02 50 16 27 51

### >>> MAM GRAINE DE MALICE

📍 | 2A rue des Herches (50120)

☎ | 09 83 01 97 70

### >>> MAM Ô P'TITS MÔMES

📍 | 1 rue Georges Bizet (50470)

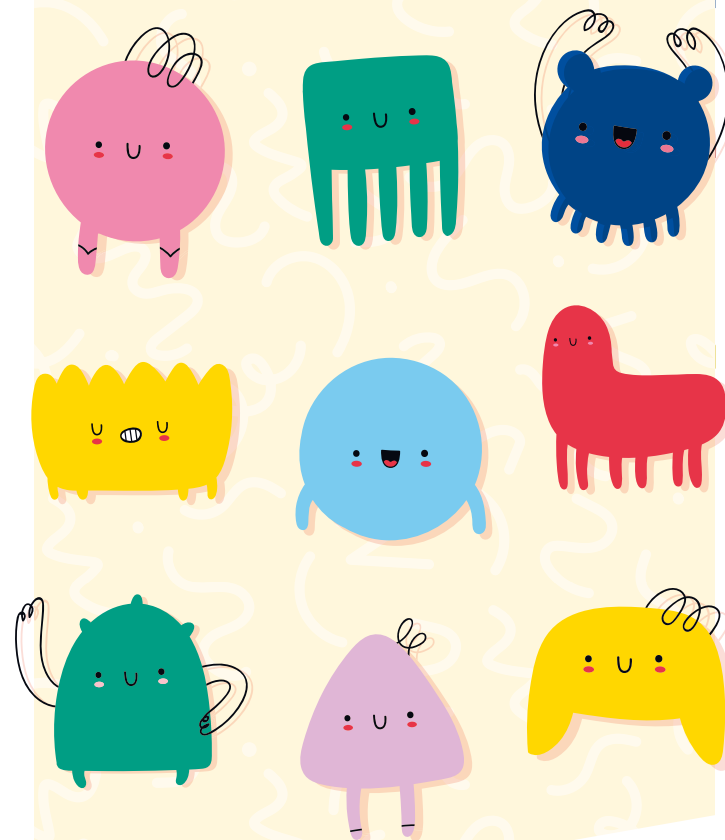
☎ | 09 86 47 78 48

### >>> MAM CHEZ LES AS-CÂLINES

📍 | 15 rue du Rivage (50120)

☎ | 09 50 66 67 04

# LES DIFFÉRENTS MODES D'ACCUEIL DE LA PETITE ENFANCE



## ACCUEIL COLLECTIF : CRÈCHE ET HALTE-GARDERIE

À Cherbourg-en-Cotentin, les enfants sont accueillis au sein de plusieurs établissements de la petite enfance, répartis dans chaque commune déléguée. L'offre d'accueil collectif se compose de 7 structures municipales et de 6 établissements privés ou associatifs.

### 1. LES CRÈCHES COLLECTIVES

Les enfants de 2 mois et demi à 5 ans sont accueillis à la journée ou à la demi-journée ou en accueil périscolaire le mercredi et durant les vacances scolaires.

#### LES CRÈCHES MUNICIPALES

##### >>> CRÈCHE AGNÈS VARDA (45 places)

🕒 | lundi au vendredi 7h à 19h

📍 | 20 avenue Carnot (50100) ☎️ | 02 50 79 17 11

##### >>> CRÈCHE LES P'TITS LOUPS (41 places)

🕒 | lundi au vendredi 7h30 à 18h30

📍 | rue de l'Orléanais (50130) ☎️ | 02 33 78 91 51

##### >>> CRÈCHE LA FENOTTE (41 places)

🕒 | lundi au vendredi 7h30 à 18h30

📍 | 40 avenue de Tourville (50120) ☎️ | 02 50 79 18 00

##### >>> CRÈCHE DE CAMOMILLE (36 places)

🕒 | lundi au vendredi 7h30 à 18h30

📍 | Rue Guillaume Fouace (50470) ☎️ | 02 33 43 57 41

##### >>> CRÈCHE LA RIBAMBELLE (30 places)

🕒 | lundi au vendredi 8h à 18h

📍 | 25 rue Jean-Moulin  
Le Puzzle (50120) ☎️ | 02 33 01 01 76

##### >>> CRÈCHE DENIS CORDONNIER (31 places)

🕒 | lundi au vendredi 7h30 à 18h30

📍 | 2 rue de la Moignerie (50110) ☎️ | 02 33 22 52 44

##### >>> CRÈCHE ÉGLANTINE (24 places)

🕒 | lundi au vendredi 7h30 à 18h30

📍 | 158 résidence de l'Églantine (50110) ☎️ | 02 33 22 01 54

## 2. LES STRUCTURES PRIVÉES

### LES CRÈCHES ASSOCIATIVES

##### >>> CRÈCHE PARENTALE LES PETITS MARMOTS (20 places)

Les parents s'impliquent dans le fonctionnement de la crèche.

🕒 | lundi au vendredi 7h à 18h30

📍 | 11 avenue de Bremerhaven (50100) ☎️ | 02 33 44 74 14

##### >>> CRÈCHE CHARCOT-SPANEL (30 places)

Association des PEP 50

🕒 | lundi au vendredi 7h15 à 18h30

📍 | 181 rue Pierre de Coubertin (50100) ☎️ | 02 33 53 13 74

### LA CRÈCHE ET LA HALTE-GARDERIE DE LA CAF DE LA MANCHE

##### >>> CRÈCHE DE L'OFFICE SOCIAL ET FAMILIAL OSF (23 places)

🕒 | lundi au vendredi 7h45 à 18h30

📍 | 54 Boulevard Schuman (50100) ☎️ | 02 33 87 49 55

##### >>> HALTE-GARDERIE DE LA BRÈCHE DU BOIS (13 places)

🕒 | lundi au vendredi 8h30-12h 13h30-17h30

📍 | 11 rue de Neufbourg (50100) ☎️ | 02 33 44 54 40

### LES CRÈCHES D'ENTREPRISES

##### >>> CRÈCHE PIM PAM POMME (60 places)

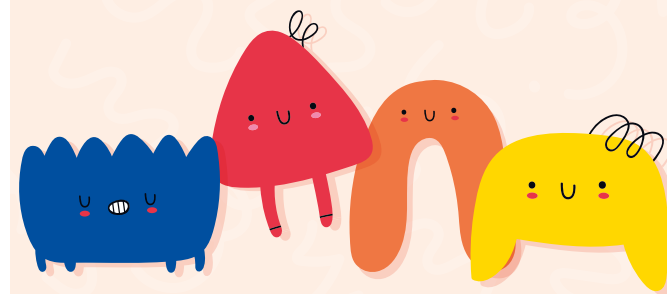
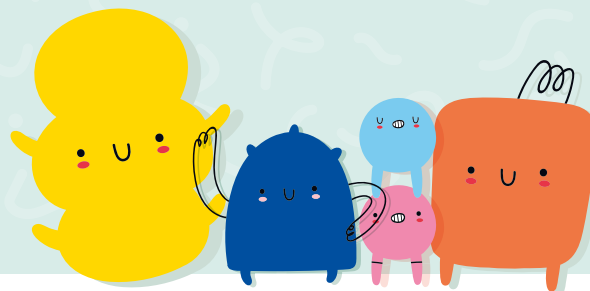
🕒 | lundi au vendredi 5h à 22h

📍 | 325 bis rue de Sauxmarais (50110) ☎️ | 02 33 23 38 49

##### >>> CRÈCHE PIM PAM POMME (50 places)

🕒 | lundi au vendredi 5h à 22h

📍 | 11 rue des Claires (50460) ☎️ | 02 33 95 90 10



## 3. LES CRÈCHES FAMILIALES

La crèche familiale est un mode d'accueil qui associe des temps de vie individuels au domicile des assistants maternels employés par la Ville, et des temps de vie collectifs au sein des crèches familiales. Elle accueille les enfants de 2 mois et demi à 5 ans révolus, à la journée ou à la demi-journée.

### CRÈCHE FAMILIALE CHERBOURG-EN-COTENTIN AVEC 2 ANTENNES

[accueilfamilial.cec@cherbourg.fr](mailto:accueilfamilial.cec@cherbourg.fr)

##### >>> CRÈCHE FAMILIALE DU PÔLE AGNÈS VARDA (120 places)

🕒 | lundi au vendredi 6h30 à 21h

📍 | 20 avenue Carnot (50100) ☎️ | 02 50 79 17 12

##### >>> CRÈCHE FAMILIALE LE PUZZLE (30 places)

🕒 | lundi au vendredi 6h30 à 21h

📍 | 25 rue Jean Moulin (50120) ☎️ | 02 33 01 81 77

### S'INSCRIRE

Le formulaire de demande de place en crèche est téléchargeable sur le site internet de la ville ([www.cherbourg.fr](http://www.cherbourg.fr)) ou sur le portail familles ([portailfamilles.cherbourg.fr](http://portailfamilles.cherbourg.fr))

Aller plus loin >>> [monenfant.fr](http://monenfant.fr) et [pajemploi.urssaf.fr](http://pajemploi.urssaf.fr)