

# Maison pour tous

*Léo Lagrange*



*Saison 2023 - 2024*

# Édito

## **L'effet Humain**

*Résister c'est créer des lieux d'apprentissages et de socialisation,*

*Résister c'est créer des lieux de rencontres et d'échanges qui luttent contre toutes formes de discriminations,*

*Résister c'est créer des lieux de solidarité et d'entraide quand la dématérialisation des services publics contraint les relations d'aides,*

*Résister c'est inventer des stratégies pour lutter contre la surconsommation,*

*Résister c'est construire ensemble des processus d'émancipation sociale,*

*Résister c'est défendre les valeurs de l'éducation populaire,*

## **Et si on résistait ensemble ?**

Géraldine LE GRAND - Directrice de la MPTLL  
Didier BOINET - Président du Conseil d'Administration de la MPTLL

# Informations pratiques

## L'adhésion à l'association

Valable un an, **elle est obligatoire** pour pratiquer toute activité :

Enfant et ado (jusqu'à 20 ans)	4€
Adulte	13€
Familiale (à partir de 3 membres)	18€
Forfait groupe musique	60€

## Les activités hebdomadaires

**Lundi 4 septembre 2023 • Début des inscriptions pour les adhérents** de la saison précédente et reprise des activités.

**Lundi 11 septembre 2023 • Début des inscriptions pour tous.**

**Vendredi 28 juin 2024 • Arrêt des activités.** Il n'y a pas d'activités pendant les vacances scolaires.

### → Tarifs

Consulter les activités pour connaître la cotisation annuelle ou trimestrielle. Les tarifs des activités sont basés sur 30 séances de cours minimum durant la saison.

### → Réductions

Applicables aux activités hebdomadaires (sauf piano et guitare), non cumulables.

- **15%** pour le 2<sup>e</sup> enfant inscrit ou la 2<sup>e</sup> activité pratiquée.
- **30%** pour le 3<sup>e</sup> enfant inscrit ou la 3<sup>e</sup> activité pratiquée.

### → Moyens de paiement

Espèces, chèques bancaires, Chèques-Vacances, Atouts Normandie, SPOT 50 et C LOISIRS. Nous ne sommes pas équipés pour les paiements par CB.

### → Facilités de paiement

Conditions de remboursement pour raison professionnelle, médicale ou en cas de déménagement de l'adhérent, sur justificatif et au prorata temporis. Un réajustement pourra être envisagé par l'association en fonction des mesures sanitaires liées à une pandémie.

Le secrétariat vous accueille du lundi au vendredi de 9h à 12h et de 13h30 à 17h30  
02 33 43 31 63 - [contact@mpll.fr](mailto:contact@mpll.fr)

# Activités hebdomadaires

Les activités se déroulent dans nos locaux. Il est possible de faire une séance d'essai pour les adultes et deux séances pour les enfants avant l'inscription, en fonction des places disponibles. Cela n'équivaut pas à une réservation. Une inscription n'est prise en compte qu'après le paiement de l'activité auprès du secrétariat.

dès  
10  
ans

## Autour de la Corée (langue coréenne)

*avec Bee-Ah LEE*

**Mercredi 14h00 - 15h00** 10-15 ans

**Jeudi 18h15 - 19h45** adultes (dès 15 ans)

**80€/an**

**105€/an**

dès  
5  
ans

## Danse moderne

*avec Anne Fleury*

**Mercredi 14h30 - 15h30** 9-12 ans

**Mercredi 16h00 - 17h00** 5-8 ans

**80€/an**

dès  
15  
ans

## Danse orientale

*avec Souâd BELKACEM*

**Mercredi 18h15 - 19h30** débutants

**Mercredi 19h45 - 21h00** initiés

**105€/an**

dès  
16  
ans

## **BODY TRAINING** (cardio, renforcement musculaire...)

*avec Sophie Poignant*

**Jeudi 12h30 - 13h30**

**105€/an**

dès  
8  
ans

## **Guitare** (acoustique, électrique, basse)

*avec Stéphane Fleury*

**Mercredi, jeudi ou vendredi**

*en solo (30 min) ou en duo (45min)*

*+ stages pendant les vacances scolaires (nous consulter)*

**75€/trimestre/duo**

**105€/trimestre/solo**

dès  
8  
ans

## **Piano**

*avec Yann Porée*

**Mercredi ou jeudi**

*Cours individuels majeurs 30 min*

*Cours individuels mineurs 20 min*

**105€/trimestre**

**75€/trimestre**



dès  
16  
ans

## Pilates

*avec Sophie Poignant*

Lundi 10h30 - 11h30  
Vendredi 12h30 - 13h30

105€/an/1h  
140€/an/2h

adultes

## Sophrologie

*avec Virginie Le Canu*

Mercredi 19h00 - 20h00

105€/an

adultes

## Stretching postural

*avec Sylvie Tutard*

Mardi 9h00 - 10h00  
Mercredi 10h00 - 11h00

105€/an/1h  
140€/an/2h

adultes

## Yoga (Hatha)

*avec Sophie Enault*

Lundi 16h30 - 17h30  
Lundi 18h00 - 19h00  
Lundi 19h15 - 20h15

105€/an



## Tango Argentin

avec *La Tangomanie*

adultes

**Mardi 19h00 - 20h00** débutant

**70€/an**

**Jeudi 19h15 - 20h15** Intermédiaires

**105€/an/1 cours**

**Jeudi 20h30 - 21h30** Confirmés

**180€/an/2 cours**

**Dimanche (1/mois) 14h00 - 15h30**

**230€/an/3 cours**

**et/ou 15h45 - 17h15** Intermédiaires & confirmés

**+ adhésion Tangomanie 13€**

# Jeunesse

## Au quotidien

L'équipe, composée **d'animateurs professionnels**, accueille les jeunes, **à partir de 11 ans**, dans les espaces ados des quartiers des Provinces Amont-Quentin (12 square du Nivernais) et des Vallons (31 rue de la Pérouse) :

- Le mardi, le jeudi, le vendredi de 16h30 à 18h30
- Le mercredi de 14h à 18h
- Le vendredi de 20h à 22h
- Le samedi de 14h à 17h (uniquement aux Provinces).

C'est au travers d'échanges et de discussions que **les jeunes sont encouragés à expérimen-ter** et à développer leurs envies et leurs projets : ateliers bricolage, cuisine, danse, théâtre, musique, écriture, sorties culturelles... L'accès aux espaces ados est gratuit. La fiche d'inscription et l'adhésion sont obligatoires pour participer aux activités.

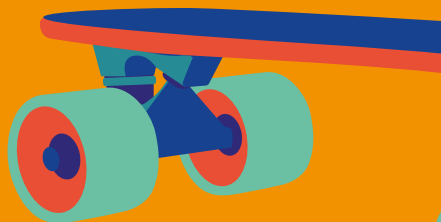
## Pendant les vacances

**Accueil du lundi au vendredi de 10h à 12h et de 14h à 17h** (ou plus selon activité).

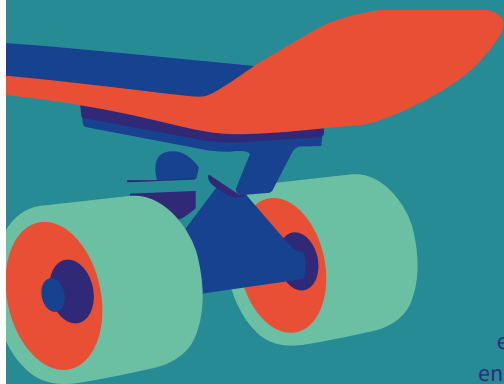
Les jeunes et les animateurs **construisent ensemble le programme** des vacances : ateliers, sorties, séjours...

## Hors les murs

Présence dans les quartiers en allant à **la rencontre des jeunes et des habitants** (sortie des collèges...) et pratique sportive avec l'ouverture du gymnase de la Manécierie le jeudi et le vendredi de 17h30 à 18h30 (hors vacances scolaires).







## Les chantiers citoyens

Le principe est de participer à **des travaux d'utilité collective** (environnement, logistique, animation...) en échange d'une bourse loisirs. Les chantiers sont ouverts aux jeunes cherbourgeois âgés de 14 à 20 ans.

## La vie de quartier

En partenariat avec les espaces solidaires et les associations locales, nous participons à la mise en place d'**animations sur le territoire** :

- Quartier d'été
- Santé et bien-être
- Manifestations sportives
- Temps festifs et conviviaux.
- Concerts

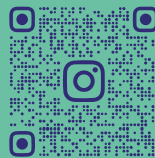
## Les interventions

**Pour apprendre à vivre ensemble**, lutter contre toutes formes de discriminations, **gagner en confiance** et avoir une meilleure estime de soi, les animateurs co-construisent des séances d'animation avec les équipes pédagogiques et les jeunes :

- dans les collèges
- avec la Mission Locale, l'AFPA...
- avec les Services Sanitaires en Santé.

*L'accès aux espaces ados est gratuit. La fiche d'inscription et l'adhésion sont obligatoires pour participer aux activités.*

*Conditions pour les mineurs les parents doivent rencontrer un membre de l'équipe d'animation au préalable.*



Suivez-nous  
sur instagram

# Jeunesse

## La Médiation pour les 16-25 ans

Écoute et accompagnement des jeunes dans leurs démarches : scolarité, emploi, logement, santé... Accueil sur rendez-vous du lundi au vendredi à la MPTLL.

Médiatrice : Alexandrine DIONGUE  
06 64 81 28 39 / info1625@mptll.fr

## Les Promeneurs du Net

Présence et veille éducative d'un membre de l'équipe :

facebook.com/**Alexandre**Maisonpourtous



# De l'idée à l'action

La Maison Pour Tous Léo Lagrange **est relais de plusieurs dispositifs** pour l'obtention de bourses, de réductions pour les loisirs... **Renseignez-vous !**

POINT  
d'appui  
pour  
AgIR

 + *agir* =   
et tes idées s'illuminent

CAP  
D'agir  
OSEZ VOS IDÉES !

→ [www.ajir-manche.fr](http://www.ajir-manche.fr)

  
REGION  
NORMANDIE

  
Atouts  
NORMANDIE

  
PASS  
MONDE

→ [www.atouts.normandie.fr](http://www.atouts.normandie.fr)

## La mobilité internationale

**Une envie d'aller rencontrer des gens ailleurs ?  
Une idée pour faire avec d'autres venant d'ailleurs ?  
Un projet pour s'enrichir de la différence culturelle ?  
Venez expérimenter la mobilité internationale !  
Jeune ou professionnel-le de la jeunesse,  
seul-e ou en groupe.**



**La Maison Pour Tous Léo Lagrange** organise des échanges internationaux de jeunes et des formations internationales pour les professionnels.

Elle intervient dans les collèges, lycées et MFR pour préparer et valoriser les stages des élèves à l'étranger.

Des permanences «mobilité» sont aussi proposées 2 fois par mois à la Mission locale du Cotentin.

Animateur référent : Arno SERVANT

02 33 43 31 63 / [mobiliteinternationale@mptll.fr](mailto:mobiliteinternationale@mptll.fr)

OFAJ  
DFJW

*L'office franco-allemand pour la jeunesse promeut les échanges interculturels entre les 2 pays.*



Notre association peut  
marrainer des projets de  
solidarité internationale.



*Nos actions entrent dans le cadre du programme européen pour l'éducation, la formation, la jeunesse et le sport.*



La MPTLL est labellisée pour l'accueil et le soutien de projets de volontariat.

# Médiation

## L'éducation à l'Environnement & au développement durable

*Le développement durable invite à se poser la question des conséquences de chacune de nos pratiques, que ce soit pour l'économie, la planète, la santé et pour les générations futures. Sans modifier tout son mode de vie, quelques petites habitudes peuvent changer beaucoup de choses.*

### Boîte à dons

Apportez ce qui ne vous sert plus et prenez ce dont vous avez besoin, c'est gratuit !  
*Accessible aux horaires d'ouverture de la MPTLL.*

### C.Cleaners

Une fois par mois, Au fil de l'Eau, Astre Services et la MPTLL organisent des marches vertes avec ramassages de déchets, l'occasion de faire une belle action.  
*Pinces, gants et gilets peuvent être prêtés, n'hésitez pas à nous demander.*

### Café bricole

Envie d'apprendre à utiliser des outils, partager des compétences, papoter autour d'un café ? **Venez !**  
*Gratuit et ouvert à tous un samedi sur deux, de 10h00 à 13h00, à la MPTLL.*

### Dépann'couture

Besoin de conseils pour vos travaux de couture ? Nadine, bénévole à la MPTLL, peut vous aider !  
*Atelier gratuit tous les mardis de 9h00 à 11h00 à la MPTLL.*

**Médiatrice : Elodie Deschamps**  
**02 33 43 31 63 - eedd@mptll.fr**

**S.A.M.I.D.E**  
**Service d'Accompagnement**  
**et de Médiation pour**  
**l'Intégration et les Droits**  
**des Étrangers**

**Accueil individuel**

Accompagnement des personnes étrangères dans l'accès aux droits et l'intégration sur le territoire. Sur rendez-vous du lundi au vendredi sauf jeudi dans nos locaux. Entretiens possibles dans d'autres structures, **nous consulter.**

**Accueil collectif**

Ateliers d'informations, découverte du territoire, échanges culturels, participation aux manifestations locales.

**Intervenantes sociales :**  
**Laura PICHARD & Charline BAUDE**  
**06 84 84 60 35**  
**samide@mpt11.fr**

**Le Français Langue**  
**Etrangère**

**Cours collectifs proposés**  
**aux personnes étrangères,**  
**du niveau alphabétisation**  
**au niveau confirmé.**

Entretien individuel préalable, sur rendez-vous et en fonction des places disponibles. Les cours sont gratuits, **l'adhésion est obligatoire.**

**Animatrice : Sophie JÉGOU**  
**02 33 43 31 63**  
**fej@mpt11.fr**



# Services de proximité

## Local de répétition

Salle insonorisée, équipée de box de rangement, mise à disposition des groupes musicaux, selon disponibilités.

**Condition** → Adhésion des membres du groupe (forfait 60€ + caution 50€).  
Possibilité d'utiliser le matériel de sonorisation (location 80€ + caution 150€).

## Prêts de salles

Salle polyvalente, salle de réunion, atelier... Prêts réservés aux associations selon nos disponibilités → **Nous consulter pour les modalités.**

## Espace d'exposition

Vous souhaitez exposer dans nos locaux ? Nous hébergeons régulièrement de expositions thématiques, artistiques... → **Se renseigner au secrétariat.**

## Boîte à lire

Chacun peut déposer ou emprunter un livre librement dans la boîte sur le parvis.

## Point relais des Jardins d'Orties

Possibilité de venir retirer votre panier de légumes frais et bio le mercredi dans nos locaux.  
Plus d'infos → **[www.lesjardinsdorties.fr](http://www.lesjardinsdorties.fr)**



# Qui sommes-nous ?

## Le Conseil d'Administration

**Président** • *Didier BOINET*

**Vice-Présidente & secrétaire** • *Johanna FONTAINE*

**Trésorier** • *Jean-Marie DUBOIS*

**Membres élus** • *Thiziri ASLI, Magali JOURDAM, Nadine PERICA, Delphine MOYTIER, Lucas VASSEL*

**Membres de droit** • *Anne AMBROIS (Ville de Cherbourg-en-Cotentin), Stéphane DEBIC (Fédération Léo Lagrange), Fabienne DELIGNIÈRES (Sous Préfecture)*

## L'équipe administrative

**Directrice** • *Géraldine LE GRAND*

**Comptable** • *Alexandra OSMONT*

**Chargée de communication** • *Nadia LE MARIÉ*

## L'équipe d'animation

**Coordinatrice jeunesse** • *Caroline LABBEY*

**Animateurs jeunesse** • *Marine ABRAHAM, Jacques BILLY, Arno SERVANT, Alexandre TOULOUSE, Camille TURPIN*

**Médiatrice 16-25 ans** • *Alexandrine DIONGUE*

**Médiatrice EEDD** • *Elodie DESCHAMPS*

**Intervenantes S.A.M.I.D.E** • *Charline BAUDE, Laura PICHARD*

**Animateurs d'activités** • *Souâd BELKACEM, Sophie ENAULT, Anne FLEURY, Stéphane FLEURY, Sophie JÉGOU, Virginie LE CANU, Bee-Ah LEE, Sophie POIGNANT, Yann PORÉE, Sylvie TUTARD*



12 square du Nivernais  
50130 Cherbourg-en-Cotentin



contact@mptll.fr



02 33 43 31 63



mptll.fr



MPTLLCO



MAISON\_POUR\_TOUS50



Maison Pour Tous Léo Lagrange

**MAISON POUR TOUS**  
**LÉO LAGRANGE**



Une association affiliée  
**leo lagrange**  
FEDERATION

et soutenue par la ville de

**CHERBOURG**  
en Cotentin