

COURSE DE CAISSES À SAVON

6^e édition

30 MAI 2019



SOMMAIRE

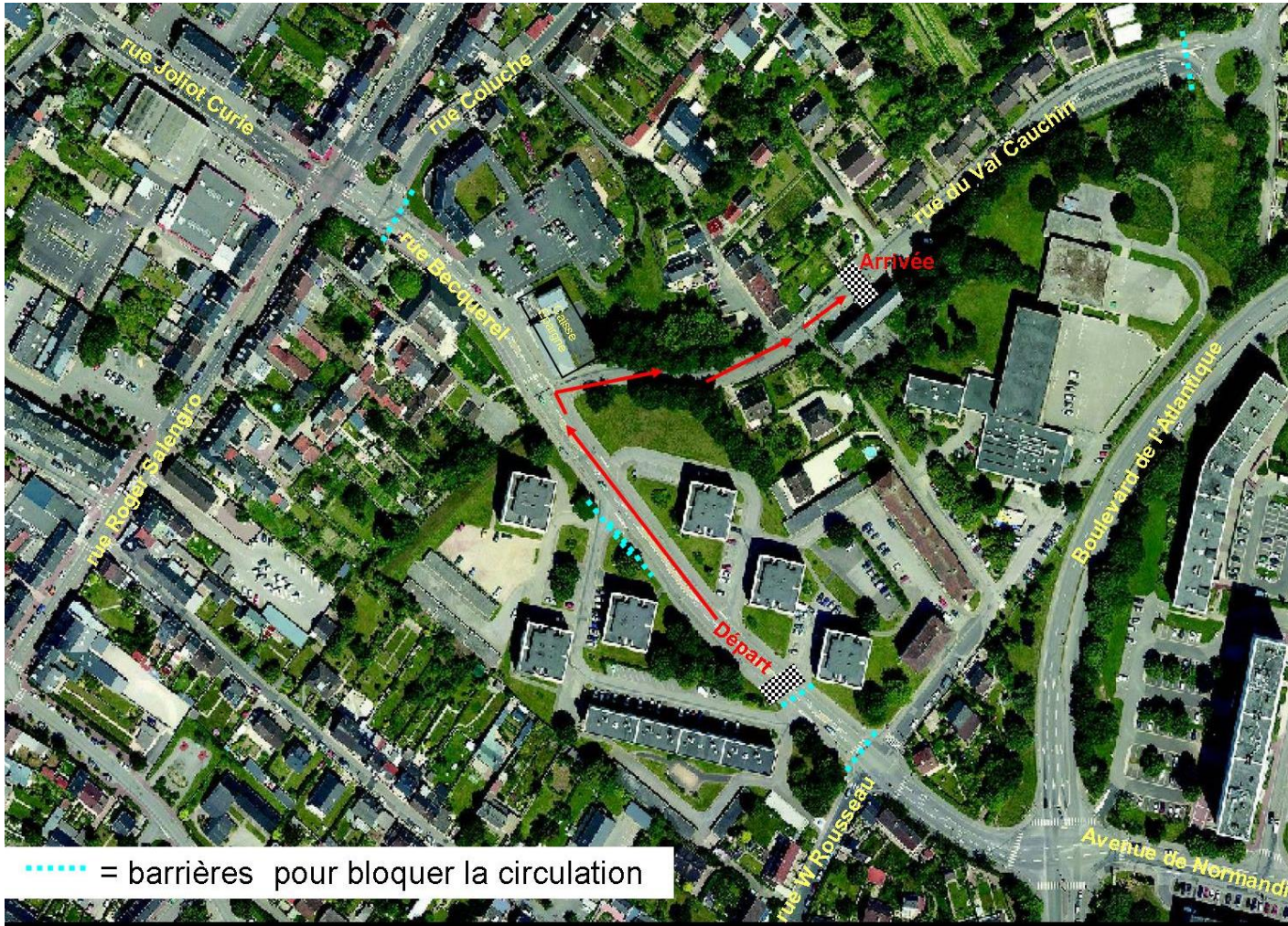


- [Le parcours](#)
- [La caisse à savon](#)
- [L'équipe participante](#)
- [Le règlement de la course](#)
- [Le calcul de votre score – explications](#)
- [Le calcul de votre score – les points](#)
- [Contact organisation](#)

LE PARCOURS

Sainte-Echelle 2019 : Parcours course de caisses à savon

- Barrières
- Trajet



LA CAISSE A SAVON



Elle doit comporter :

- des roues
- un volant
- des freins en état de marche
- un gabarit : largeur < 2m, longueur < 5m, hauteur < 2,40 m, et un poids ne dépassant pas 80kg
- la possibilité de sortir très rapidement du bolide
 - aucune propulsion mécanique
 - aucune partie détachable du bolide
- nombre de personnes à bord : **2 maximum**

L'EQUIPE PARTICIPANTE

Ouverte à tous, de 7 à 77 ans

Seul, en famille, entre amis, entre collègues...

Deux personnes maximum par bolide le jour J :

un pilote et un co-pilote

➡ Pour la phase de conception = pas de limite

Sécurité :

- port d'un casque
 - pantalon
- gants et manches longues obligatoires pour toute personne à bord d'un bolide

▲ Il est de votre responsabilité de vérifier et de porter votre équipement.

LE REGLEMENT DE LA COURSE

- Propulsion humaine autorisée seulement au départ dans la zone de propulsion des 15 mètres matérialisée par 2 lignes continues au sol.
- Le chronomètre sera enclenché dès le franchissement de la ligne de départ par le véhicule.
- Les participants sont tenus d'être dans leur véhicule dès le franchissement de la ligne de départ . Dans le cas contraire, des points de pénalités seront mis en place.
- Toute propulsion humaine durant la course comme sur une trottinette est interdite si le véhicule n'a pas marqué un arrêt total.
- Si la caisse à savon s'arrête sur le parcours après un choc ou un accident par exemple, seul le pilote, le co-pilote et l'organisation sont habilités à le remettre en course.
- Si et seulement si le bolide ne pouvait plus rouler par ses propres moyens, l'équipage seul est autorisé à finir la course en entraînant son bolide de la manière qu'il jugera opportune afin de franchir la ligne d'arrivée et valider son temps de course.
- Le bolide doit franchir la ligne pour être comptabilisé.
- Les bolides des éditions précédentes sont autorisés à condition qu'ils respectent toujours les normes de sécurité reprises dans ce présent règlement.
- Les concurrents ont la possibilité de choisir la musique de leur choix pendant la descente.

LE CALCUL DE VOTRE SCORE

- La note de créativité est obtenue en additionnant les points, attribués par le jury, à chacun des critères de créativité listés ci-dessous, moins les points de pénalité en cas de fautes.
- **Quatre prix seront attribués tels que :**
 - ☆ 1^{er} prix : Attribué à l'équipe ayant fait le plus petit score
 - ☆ 2^e prix : Attribué à l'équipe ayant fait le second plus petit score
 - ☆ 3^e prix : Attribué à l'équipe ayant la meilleure note de créativité
- **Calcul du score :**
Temps de course (en secondes) - note de créativité = score
En cas de score ex-æquo, le vainqueur sera celui ayant le meilleur temps de course.
Si il y a impossibilité de les départager ainsi, le jury tranchera souverainement.

Exemple :

Vous avez descendu la piste en 3 minutes et 18 secondes, soit en 198 secondes ; obtenu une note de créativité de 42 points ; votre score est de : **198 - 42 = 156**

LE CALCUL DE VOTRE SCORE

Créativité du bolide

0 point	Pas de décor
5 points	Bolide décoré
10 points	Décors élaborés

Technicité du bolide

0 point	Minimale
5 points	Moyenne
10 points	Très élaborée

Show et bonne humeur au départ et pendant la course

0 point	Non
5 points	Un peu
10 points	Vraiment

Créativité des costumes

0 point	Pas de costume
5 points	Costumes simples
10 points	Costumes travaillés

Matériaux de récupération

0 point	0 %
5 point	50 %
10 points	100 %

Pénalités

2 points	Poids du bolide = 5kg en trop
2 points	# Par assistant, pour franchissement de la ligne de poussée # Pour franchissement de la ligne de départ par le bolide avant le « GO »
5 points	# Le bolide est poussé pendant la course alors qu'il n'était pas à l'arrêt # L'équipe n'était pas présente à l'un des rendez-vous

CONTACT ORGANISATION

Charlotte LACOTTE

02 33 87 89 97

charlotte.lacotte@cherbourg.fr

Site pour toutes informations :

<http://www.cherbourg.fr/>