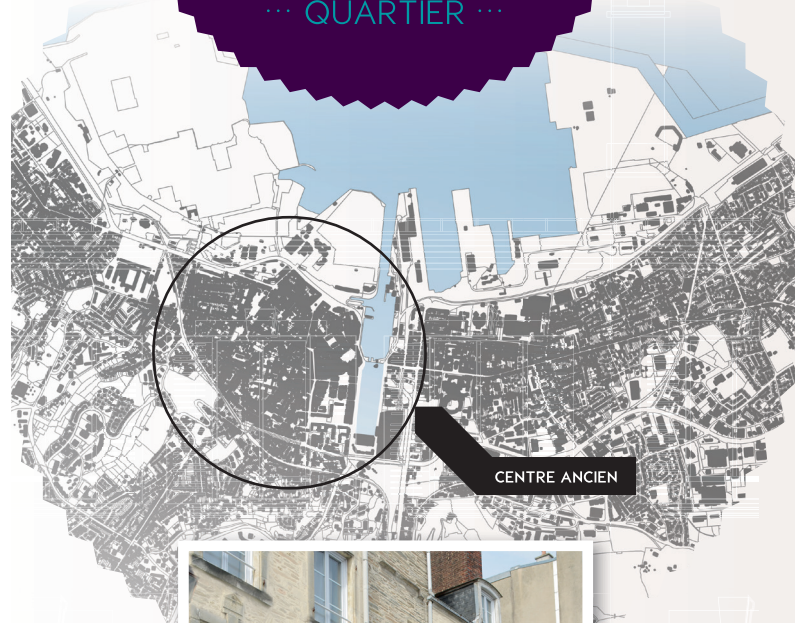


CHARTRE
DE COULEUR
... QUARTIER ...

CONCEPTION : MARTINE HOMBURGER - ARCHITECTE COLORISTE + HÉLÈNE CHARRON - ARCHITECTE ET GRAPHISTE - 2018



CENTRE ANCIEN



A-G Blanc	P ON.00.90	P FN.02.88	P EN.02.90
B GN.02.90	A-G E0.03.88	A-G H2.04.88	A-G U0.05.75
P P0.15.55	P N0.10.60	P Q0.10.60	P P0.03.60
P G8.30.60	P J0.20.60	P K2.20.50	A-G P0.10.50
P T0.30.40	P T0.20.30	P T0.10.30	P U0.20.40
P Z8.23.27	P B2.30.30	P B6.30.40	P B6.40.40
P A0.10.30	P ON.00.36	P P0.10.30	P W0.10.30

Palette ponctuelle

Portes, volets, menuiseries, ferronneries

CENTRE ANCIEN

L'étymologie du nom de Cherbourg serait Cori-allum, Corio vallum, ou Kjarrs borg, qui signifieraient « la fortification des marais ». Cette signification atteste les efforts constants de la ville à discipliner et fortifier les caractères de sa géographie naturelle (position de havre au confluent des rivières Divette et Trottebec, nombreux marais alentours).

Au début du 14^e siècle, le bourg est fortifié d'une enceinte (enfermant environ 20 hectares), par Philippe IV Le Bel, pour le protéger des raids anglais. Sous Louis XIV, l'enceinte et le château sont rasés, la construction d'un port militaire est amorcée. Les siècles suivants voient de nombreuses évolutions de la forme urbaine : alignements, élargissements de rues, création de places et de bâtiments publics, gains de terrains de la ville sur la mer, construction des bassins et des ports. La structure morphologique de la ville close médiévale se perçoit néanmoins encore dans la permanence des tracés parcellaires et de ceux de la voirie (rue des Fossés, petites venelles appelées boëls, placettes en « turbine»...).

La plupart des constructions est postérieure au 17^e siècle. Le centre ancien présente aujourd'hui un ensemble de maisons et d'immeubles d'habitation mitoyens de 1 à 3 niveaux (avec des exceptions sur les quais Caligny et Alexandre III), des hôtels particuliers construits par les édiles ou les négociants aux 18^e et 19^e siècles, quelques rares exemples d'immeubles de type hausmannien, comme au 22-24 rue au Fourdray (1913). Les bâtiments publics, dont la construction donne lieu à la destruction d'îlots jugés insalubres (halles sur la place Centrale), structurent aussi les espaces publics (place de la République, place Napoléon).

B	P	P	P	P A-G
EN.02.87	CN.02.88	F2.05.85	HN.02.88	EN.02.85
A-G	A-G	P	P	A-G
EN.02.87	GN.01.88	FN.02.82	G4.05.81	U0.04.84
P	B	B	B	B
ON.00.83	E8.05.70	F6.05.80	G0.05.75	G4.10.80
P	P	P	P	P
ON.00.78	G0.05.80	F0.15.75	F2.05.75	G4.05.77

B

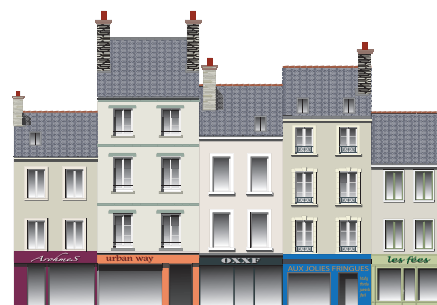
00.10.60

référence code ACC

B : bâtiment à dominante encadrements BRIQUE
P : bâtiment à dominante encadrements PIERRE : calcaire, granit, grès
A-G : bâtiment APRÈS-GUERRE : parpaing enduit, béton

Palette générale

Joint, enduit et sousbassement



EXEMPLE de façades et d'harmonies

ATTENTION Des différences peuvent être constatées entre les couleurs imprimées et le nuancier de teintes réelles.