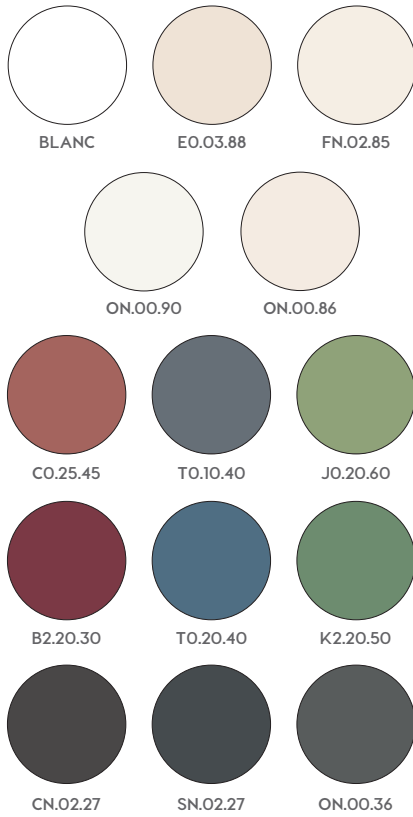


CHARTRE
DE COULEUR
... QUARTIER ...

CONCEPTION : MARTINE HOMBURGER - ARCHITECTE COLORISTE + HÉLÈNE CHARRON - ARCHITECTE ET GRAPHISTE - 2018



Palette ponctuelle
Portes, volets, menuiseries, ferronneries



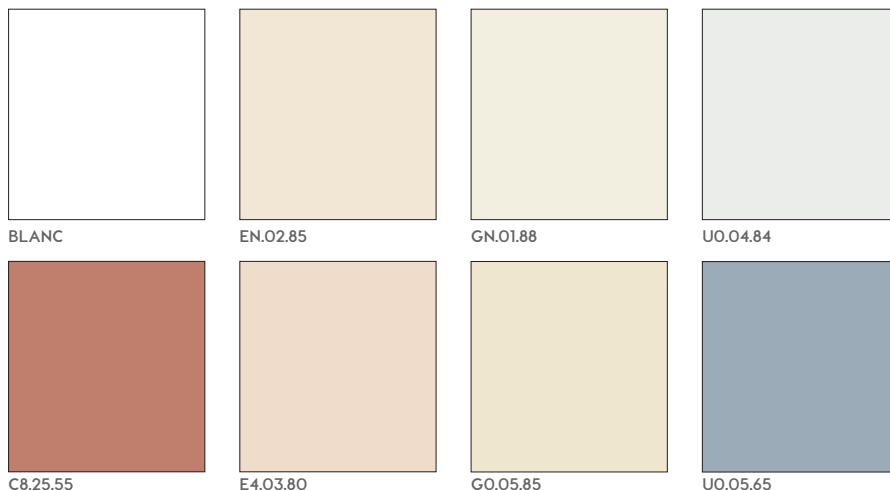
LA VERRERIE

La Verrerie, village de Tour-la-Ville (village de l'Église), est constituée sous l'Ancien Régime autour d'une manufacture de verres existante puis prise en main par Richard Lucas de Néhou vers 1655. Cette manufacture deviendra une dizaine d'années plus tard, sous Colbert, Manufacture Royale de Glace, sorte de succursale de Saint-Gobain.

Grâce à son procédé de glaces à miroir, concurrençant les glaces italiennes, la verrerie fournit le château de Versailles. La proximité primordiale de l'eau (rivière du Trottebec), de la forêt (de Brix, couvrant la commune) fournissant le bois pour la combustion, et de la mer (soude extraite du varech) favorise le développement sous l'Ancien-Régime de cette industrie. La renommée internationale de la fabrique est associée à son neveu Louis Lucas de Néhou qui perfectionne un nouveau procédé de fabrication des glaces permettant de créer de grandes surfaces de verre : le coulage. La manufacture royale de Tourlaville occupe alors une place de premier plan dans l'industrie française... puis ferme au début du 19^e siècle.

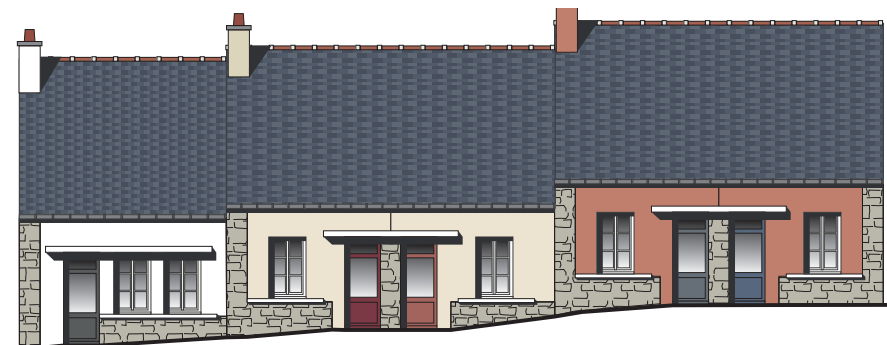
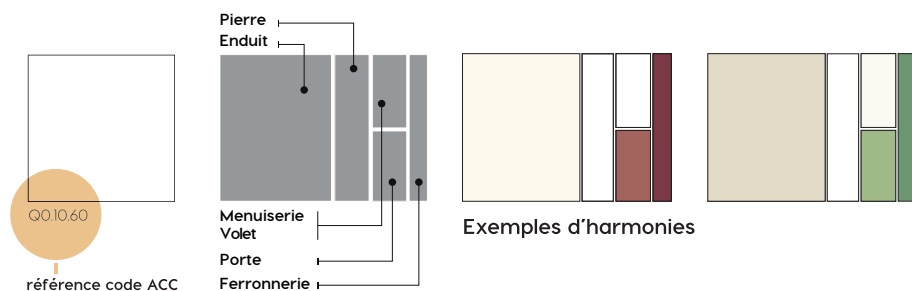
L'église Notre-Dame est construite au milieu du 19^e siècle.

Avant 1901, La Glacerie n'est qu'un hameau de Tourlaville. Le village, notamment les habitations de verriers (rue Néhou), est en partie détruit lors des bombardements alliés du 20 avril 1944. De la manufacture et du village de verrier, il ne reste que la chapelle, convertie en habitation.



Palette générale

Joint, enduit et soubassement



EXEMPLE de façades et d'harmonies

ATTENTION Des différences peuvent être constatées entre les couleurs imprimées et le nuancier de teintes réelles.