

**ARRÊTÉ DU MAIRE  
DE CHERBOURG-EN-COTENTIN**

**ARRÊTÉ N° AR\_2022\_4292\_CC**

**TRAVAUX : REHAUSSE DE CHAMBRE MISE EN**

**PLACE D'ENROBE-**

**DU 5 AU 16 DECEMBRE 2022**

**RUE DE LA FOEDRE-**

**SUR LA COMMUNE DÉLÉGUÉE DE CHERBOURG-**

**OCTEVILLE**

6. Libertés publiques et pouvoirs de police

6.1 Police Municipale

Le Maire de la ville de Cherbourg-en-Cotentin,  
VU le Code Général des Collectivités territoriales,  
et notamment les articles L 2212-1 et suivants et  
les articles L 2213-1 et suivants,  
VU le Code de la route, notamment les articles  
R417-10 et L325-1 et suivants,  
VU l'instruction interministérielle sur la  
signalisation routière (livre 1 - 8<sup>ème</sup> partie -  
signalisation temporaire) approuvée par l'arrêté  
interministériel du 6 novembre 1992,  
VU le règlement de voirie de l'ex Communauté  
urbaine de Cherbourg du 29 mars 1989 et  
notamment les articles 25, 26 et 27,  
Vu l'arrêté de délégation du 12 octobre 2022,  
n° AR\_2022\_3724\_CC, relatif à la délégation de  
fonction et de signature aux 15 maires adjoints,  
VU la demande de la Sté SPIE pour le compte de  
la Sté ORANGE en date du 24 novembre 2022,  
Considérant qu'il convient d'assurer la sécurité des  
personnes pendant la durée des opérations,

**ARRÊTÉ  
DU 05 AU 16 DECEMBRE 2022 DE 8H00 A 17H00**

**ARTICLE 1<sup>er</sup> - RUE DE LA FOEDRE- VOIR PLAN JOINT EN ANNEXE-**

**La circulation sera alternée par feux de chantier et ralentie (voir plan joint en annexe) le temps des opérations.**

*Le passage, la sécurité des piétons et la circulation des véhicules doivent être maintenus en permanence (3 mètres de largeur minimum pour les véhicules de secours).*

*Une déviation piétonne devra être mise en place, sur le trottoir d'en face, le temps des travaux.*

Numéro SIRET entreprise : 434 085 395 00060

**ARTICLE 2** - Les véhicules en infraction au présent arrêté pourront être enlevés et mis en fourrière aux risques et frais des contrevenants.

**ARTICLE 3** - La signalisation et la pré-signalisation des lieux seront mises en place par la Sté SPIE (9 rue Tessis 50 000 SAINT LO), responsable des opérations qui assurera par ailleurs la protection et le balisage du chantier. Il appartient également à l'entreprise pétitionnaire de mettre en conformité avec l'arrêté la signalisation de police existante (masquage de panneaux etc...). Le présent arrêté devra être affiché sur le lieu des opérations conformément à la réglementation en vigueur, à moins de 1,80 m du sol.

**ARTICLE 4** - Le présent arrêté ne donnera lieu à la perception d'aucune redevance.

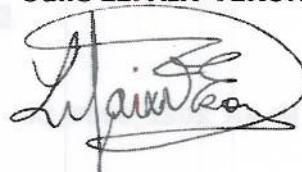
**ARTICLE 5** - Le présent arrêté peut faire l'objet d'un recours administratif devant le maire ou contentieux devant le Tribunal Administratif (3, rue Arthur LE DUC - 14000 CAEN), dans un délai de deux mois à compter de sa publication et/ou de sa notification. Le tribunal administratif peut être saisi par l'application informatique « Télérecours citoyens » accessible par le site Internet [www.telerecours.fr](http://www.telerecours.fr).

**ARTICLE 6** - Le Directeur Général des Services, la Directrice Générale du Pôle patrimoine et cadre de vie, la Commissaire Centrale de police et le service de la police municipale sont chargés, chacun en ce qui le concerne, de l'exécution du présent arrêté.

**Le 24 novembre 2022,**

**Pour le Maire et par délégation  
Le Maire adjoint,**

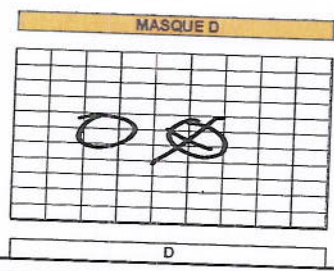
**Odile LEFAIX-VÉRON**



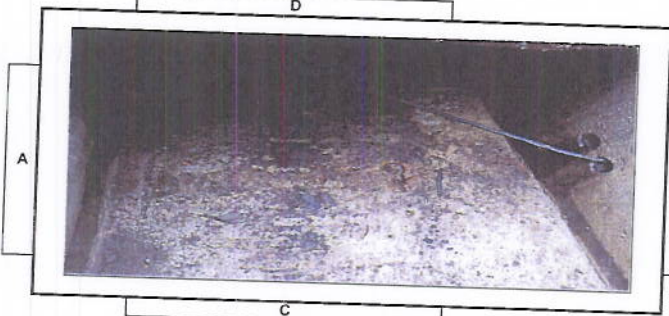
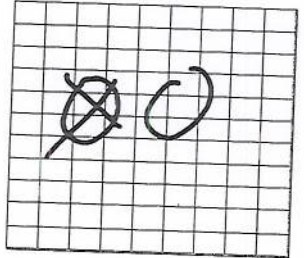


Légende	Alvéole PVC			Alvéole PEHD		Alvéole Ciment	Tube ou microtubes
	Ø 45	Ø 60	Ø 80	Ø 40	Ø 50	Ø 100-150	Ø 11-32
Libre	○	○	○	○	○	○	○
Réservation	●	●	●	●	●	○	○
Occupé	●	●	●	●	●	○	○
Mauvais	●	●	●	●	●	○	○

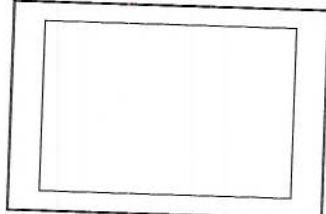
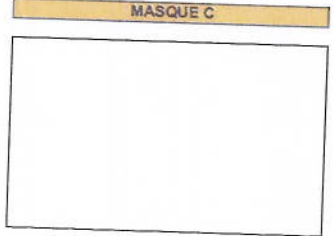
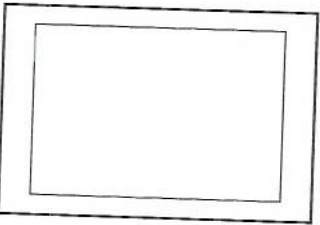
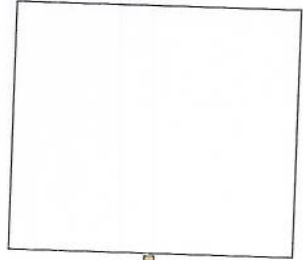
4999  
 1



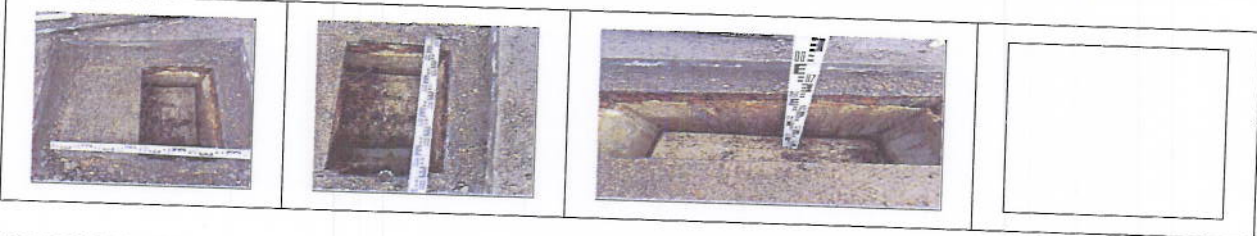
MASQUE A



MASQUE B



**Vues complémentaires avec repères métriques pour faisabilité d'implantation de boîtiers ou manchons dans les chambres**



Observations :  
 Demande de réhausse de chambre, mise en place d'enrobé

