

Pôle patrimoine et cadre de vie
Rapporteur : Arnaud CATHERINE

CONSEIL MUNICIPAL
DÉLIBÉRATION N°DEL2022_292
SÉANCE DU 9 NOVEMBRE 2022

31 - SCHÉMA DIRECTEUR CYCLABLE DE CHERBOURG-EN-COTENTIN

Contexte

Dans le cadre d'une politique ambitieuse de développement des modes de déplacement alternatifs à la voiture individuelle, la Ville a construit un schéma directeur cyclable. Pour cela, le bureau d'études Transamo a accompagné Cherbourg-en-Cotentin dans les différentes phases de construction de ce schéma directeur.

Les objectifs du Schéma Directeur Cyclable

L'objectif est de développer la pratique du vélo sur le territoire de Cherbourg-en-Cotentin, en tant que mode de déplacement du quotidien à part entière, ce qui permettra de réduire la part modale de la voiture et augmenter celle dédiée au vélo. Pour atteindre cet objectif, le schéma directeur doit garantir un réseau cyclable sécurisé, continu, cohérent et qualitatif.

Démarche

Ce schéma directeur a été co-construit avec les associations locales promouvant l'usage du vélo : Vélorution & Pignons-sur-Rue.

L'étude

L'étude a duré un an : elle a débuté en juin 2021 et s'est terminée en juillet 2022.

Phases	Durée	Objectifs	Conclusions
Diagnostic et de l'analyse existant	5 mois	<p>Etat des lieux des aménagements cyclables existants ;</p> <p>comprendre la logique de déplacements des habitants de CEC ;</p> <p>identifier les freins de la pratique cyclable.</p> <ul style="list-style-type: none"> • Visite de terrain à vélo avec les associations pour évaluer la cyclabilité du territoire 	<p>Plusieurs principes directeurs dont :</p> <ul style="list-style-type: none"> - rééquilibrage des modes - réseau structurant/proximité - déploiement du stationnement vélo
Construction du schéma directeur & déploiement du stationnement vélo	3 mois	<p>Élaboration d'un projet de schéma directeur complet, ambitieux et partagé.</p> <p>⇒ Atelier de co-construction</p> <p>Définition du programme de stationnement vélo</p>	<p>Cartographie du réseau cyclable armature en distinguant le réseau structurant / réseau de proximité</p> <p>Stationnement vélo : l'étude préconise 10 000 places de stationnement (espace public & privés)</p>
Proposition d'aménagements et d'éléments de programmation	4 mois	<p>Propositions d'aménagement par quartier, section de rues et rues</p> <p>+ définition des zones apaisées</p>	<p>Déploiement des aménagements prévus au schéma directeur se déclinera entre 2023 et 2035</p> <p>→ 122 km de linéaires cyclables</p> <p>→ extension et création de zones apaisées : 8 zones au total</p>

Schéma directeur cyclable 2023 - 2035 :

- 122 km de linéaire cyclable
- 7 lignes cyclables structurantes
- 10 000 places de stationnement vélo
- 8 zones apaisées

La programmation des aménagements sur le mandat

a) Démarche interne

Pilotage : mission mobilités actives

Directions associées :

- Direction Études ,Travaux, Espaces Publics
- Direction Voirie & Éclairage Public

b) Budget sur le mandat

Stationnement vélo	Schéma Directeur Cyclable & Voie du Homet	Aménagement des zones apaisées
650 000 €	6 700 000 €	643 000 €

c) Priorisation et méthodologie de mise en œuvre sur le mandat

→ coordination avec les travaux en cours (et à venir), notamment ceux relatifs au Bus Nouvelle Génération (BNG)

1. Déploiement massif du **stationnement vélo** (simple, couvert et sécurisé)
2. Création et extension des **zones apaisées** (zone 30 et de rencontre)
3. Traiter les « **points noirs** » à vélo
4. Assurer les **continuités cyclables du BNG**
5. Faire des **expérimentations**

d) Le phasage

Le déploiement des arceaux vélos est en cours et a débuté en septembre 2022.

2022

<i>Commune déléguée</i>	<i>Aménagements cyclables - secteurs concernés</i>	<i>Zones apaisées - secteurs concernés</i>
Tourlaville		ZONE 30 du Becquet

2023

<i>Commune déléguée</i>	<i>Aménagements cyclables - secteurs concernés</i>	<i>Zones apaisées - secteurs concernés</i>
Cherbourg-Octeville	Pérennisation de la coronapiste du boulevard de l'Atlantique et connexions cyclables (gare ; bourg d'Octeville ; Provinces)	
Cherbourg-Octeville		ZONE 30 du Maupas

→ **3,35 km** de linéaires cyclables créés
 ⇒ Coût estimatif (avant études) : 536 190 €

2024

<i>Commune déléguée</i>	<i>Aménagements cyclables - secteurs concernés</i>	<i>Zones apaisées - secteurs concernés</i>
Cherbourg-Octeville	Continuités cyclables du BNG → rue Abbaye → avenue Millet → avenue Carnot	
Querqueville	EXPÉRIMENTATION Rond-point Hollandais	

→ BNG : **4,3 km** de linéaires cyclables
 → Voie du Homet : **2,3 km** de linéaires cyclables
 → Schéma Directeur Cyclable CeC : **2 km** de linéaires cyclables □ Coûts estimatifs (avant études) = 465 200 €

2025

<i>Commune déléguée</i>	<i>Aménagements cyclables - secteurs concernés</i>	<i>Zones apaisées - secteurs concernés</i>
Cherbourg-Octeville	Continuité cyclable est : Av. Amiral Lemonnier & traitement du rond point de Thémis	
Cherbourg-Octeville		ZONE 30 du « Val de Saire »
Equeurdreville-Hainneville		Extension ZONE 30 d'Equeurdreville

→ **2,2 km** de linéaires cyclables créés
 ⇒ Coût estimatif (avant études) : 656 840 €

2026

<i>Commune déléguée</i>	<i>Aménagements cyclables - secteurs concernés</i>	<i>Zones apaisées - secteurs concernés</i>
Cherbourg-Octeville	Connexion cyclable nord ouest - sud ouest (via avenue R. Schmitt)	

→ **857 m** de linéaires cyclables créés (S1 2026)
 ⇒ Coût estimatif : 257 100 €

En résumé

Aujourd'hui	En 2026
31 km de linéaires cyclables	46 km de linéaires cyclables → 3 lignes cyclables structurantes aménagées
5 zones apaisées	8 ZONES 30 dont : - 1 étendue
358 places de stationnement vélo	Objectif : 6 000 places de stationnement vélo sur l'espace public

Le conseil municipal est invité à approuver la programmation du projet et le budget qui sera imputé sur le budget principal.

Vu l'avis favorable de la commission n°3 et après en avoir délibéré, le conseil municipal adopte.

19h49		Nombre de votants : 53	
<u>Pour</u> : 53	<u>Contre</u> : 0	<u>Abstention</u> : 0	<u>NPPV</u> : 0

Le Maire,
Benoit ARRIVÉ

Le Secrétaire de Séance,
Agnès TAVARD

Ville de Cherbourg-en-Cotentin Département de la Manche **Conseil municipal du 9 novembre 2022**

Mentions prescrites par circulaire de M. le Préfet de la Manche le 3/6/1885 :

Nombre de conseillers en exercice : 55 – Présents à la séance : 49

Date de la convocation et de son affichage : 27 octobre 2022

Extrait du registre des délibérations du conseil municipal de Cherbourg-en-Cotentin

L'An Deux Mille Vingt-Deux, le neuf novembre à 17h00, le conseil municipal de Cherbourg-en-Cotentin, dûment convoqué en date du 27 octobre 2022 par M. ARRIVÉ, Maire, s'est réuni à l'hôtel de ville de Cherbourg-en-Cotentin.

PRÉSENTS

AMBROIS Anne - AMIOT Florence - ARRIVÉ Benoit – BERHAULT Bernard - BERNARD Christian (mandataire BOUSSELMAME Noureddine jusqu'à son arrivée : 18h33) - BOUSSELMAME Noureddine - BROQUAIRE Guy - CATHERINE Arnaud - COUPÉ Stéphanie - DUFILS Gérard – DUVAL Karine - FAGNEN Sébastien - FRANÇOISE Bruno (arrivée : 18h04) - GENTILE Catherine - HAMEL Estelle – HÉBERT Dominique - HÉBERT Karine (mandataire SAGET Eddy jusqu'à son arrivée : 18h45) - HÉRY Sophie - HUREL Karine - ISOIRD Valérie - JOZEAU-MARIGNÉ Muriel – LAGALLARDE Quentin - LAINÉ Sylvie – LE POITTEVIN Lydie - LEFAIX-VÉRON Odile – LEFRANC Bertrand - LEJAMTEL Ralph - LEJEUNE Pierre-François (mandataire DUVAL Karine à son départ : 18h08) - LELONG Gilles - LEMOIGNE Sophie (mandataire AMIOT Florence jusqu'à son arrivée : 17h29) – LEPOITTEVIN Gilbert - MARGUERITTE Camille (mandataire SAGET à son départ : 20h10) - MARTIN Patrice - MORIN Daniel – MORIN Lucie – PECORARO Yvonne - PERRIER Didier - PIC Anna – PLAINEAU Nadège - RONSIN Chantal - ROUELLÉ Maurice - SAGET Eddy - SIMONIN Philippe – SOURISSE Claudine (mandataire FAGNEN Sébastien à son départ : 18h25 et jusqu'à son arrivée : 20h16) – TARIN Sandrine - TAVARD Agnès - VARENNE Valérie - VASSAL Emmanuel – VIVIER Nicolas.

ABSENTS EXCUSÉS

GRUNEWALD Martine a donné procuration à CATHERINE Arnaud

HULIN Bertrand a donné procuration à HUREL Karine

LEQUILBEC Frédéric a donné procuration à BROQUAIRE Guy

MAGHE Jean-Michel

MARGUERITTE David a donné procuration à MARGUERITTE Camille puis à HÉBERT Karine

ABSENTE

KRIMI Sonia

Mme TAVARD Agnès conformément à l'article L.2121-15 du Code Général des Collectivités Territoriales remplit les fonctions de Secrétaire

La présente délibération peut faire l'objet d'un recours contentieux auprès du Tribunal Administratif de Caen, sis 3 rue Arthur Le Duc, BP 25086, 14050 – CAEN CEDEX 4 ou par l'application informatique « Télérecours citoyens » accessible par le site Internet www.telerecours.fr dans un délai de deux mois à compter de sa publication ou sa notification

Schéma Directeur Cyclable de Cherbourg-en-Cotentin

CONSEIL MUNICIPAL – 09 NOVEMBRE 2022

Les objectifs du Schéma Directeur Cyclable

- ▶ Un réseau cyclable **continu, sécurisé, cohérent** et **qualitatif**
→ Faire du vélo un déplacement du quotidien

Améliorer la
SECURITE
des cyclistes

Améliorer la
CONTINUITE & la LISIBILITE
des aménagements

Améliorer
l'INTERMODALITE

APAISER
l'espace public

Prévoir le
JALONNEMENT

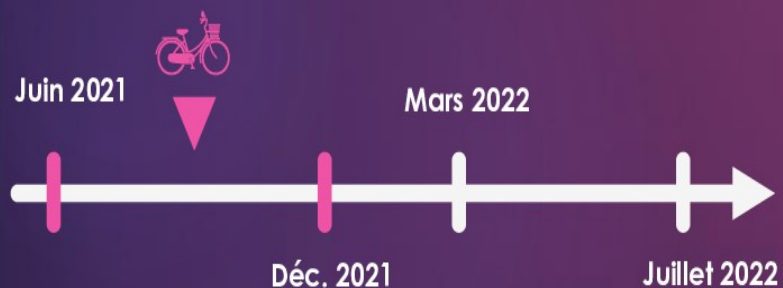
Proposer une
ALTERNATIVE
à l'auto-solisme

→ DEMARCHE CO-CONSTRUITE

Le cabinet **Transamo** a accompagné la Ville pour la construction de son schéma directeur cyclable

Les phases de construction du Schéma Directeur Cyclable

1. Diagnostic



Faire un **état des lieux** des aménagements cyclables existants

Comprendre la **logique de déplacements** des habitants de CeC

→ **Balades à vélo** avec les associations pour évaluer la cyclabilité du territoire

1. Les conclusions du diagnostic

Plusieurs principes directeurs :

- **Rééquilibrer** la place de chacun des modes de déplacement sur l'espace public, sans créer de nouveaux conflits d'usage
- Connecter par un réseau cyclable **structurant** les principaux équipements, zones d'emploi et d'habitat, à la fois vers le centre-ville de Cherbourg mais aussi en rocade.
- Compléter le réseau structurant d'un **maillage de proximité**, desservant finement les quartiers et favorisant la mixité d'usage et l'apaisement urbain.
- Envisager des liaisons vers les **communes voisines**, en cohérence avec le schéma cyclable de la CAC
- Encourager la **mobilité scolaire** en connectant tous les établissements au réseau cyclable et en apaisant les abords des écoles,
- **Déployer du stationnement** vélo sous plusieurs formes, et le répartir sur le Territoire
- Adapter le **choix des aménagements** à chaque typologie de quartiers, de voirie et de flux de cyclistes attendus.

2. Elaboration du schéma cyclable

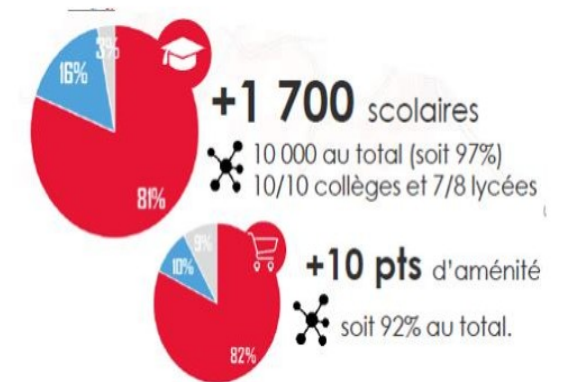
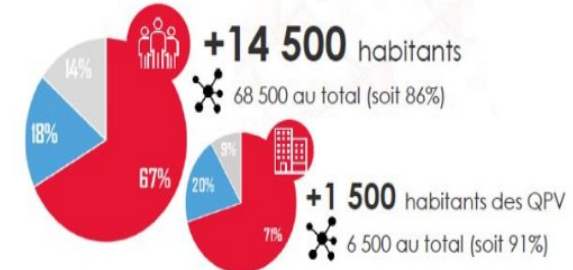
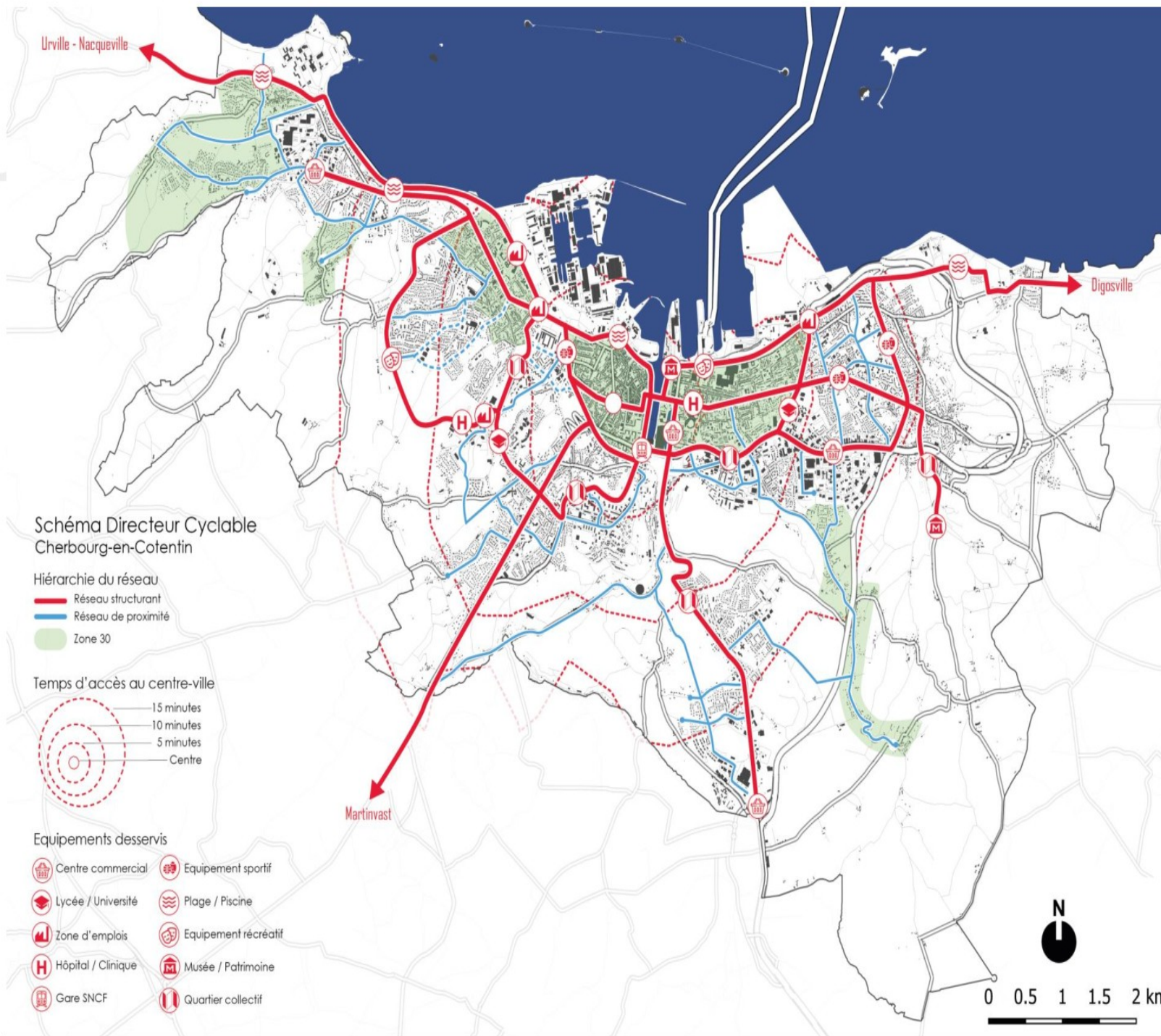
& déploiement du stationnement vélo



Décembre 2021 : **Atelier de co-construction** du schéma cyclable (=réseau armature)

- Etape 1 : construire le **réseau structurant** du territoire
- Etape 2 : Construire le **maillage de proximité**





2. Déploiement du stationnement vélo

- ▶ Aujourd'hui : 358 places
- ▶ L'étude préconise 10 000 places de stationnement vélo (voirie + stationnement dans les logements)

A NOTER : Loi d'Orientation des Mobilités oblige de **neutraliser le stationnement motorisé sur les 5m en amont des passages piétons** (d'ici à 2026)

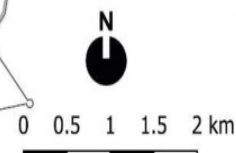
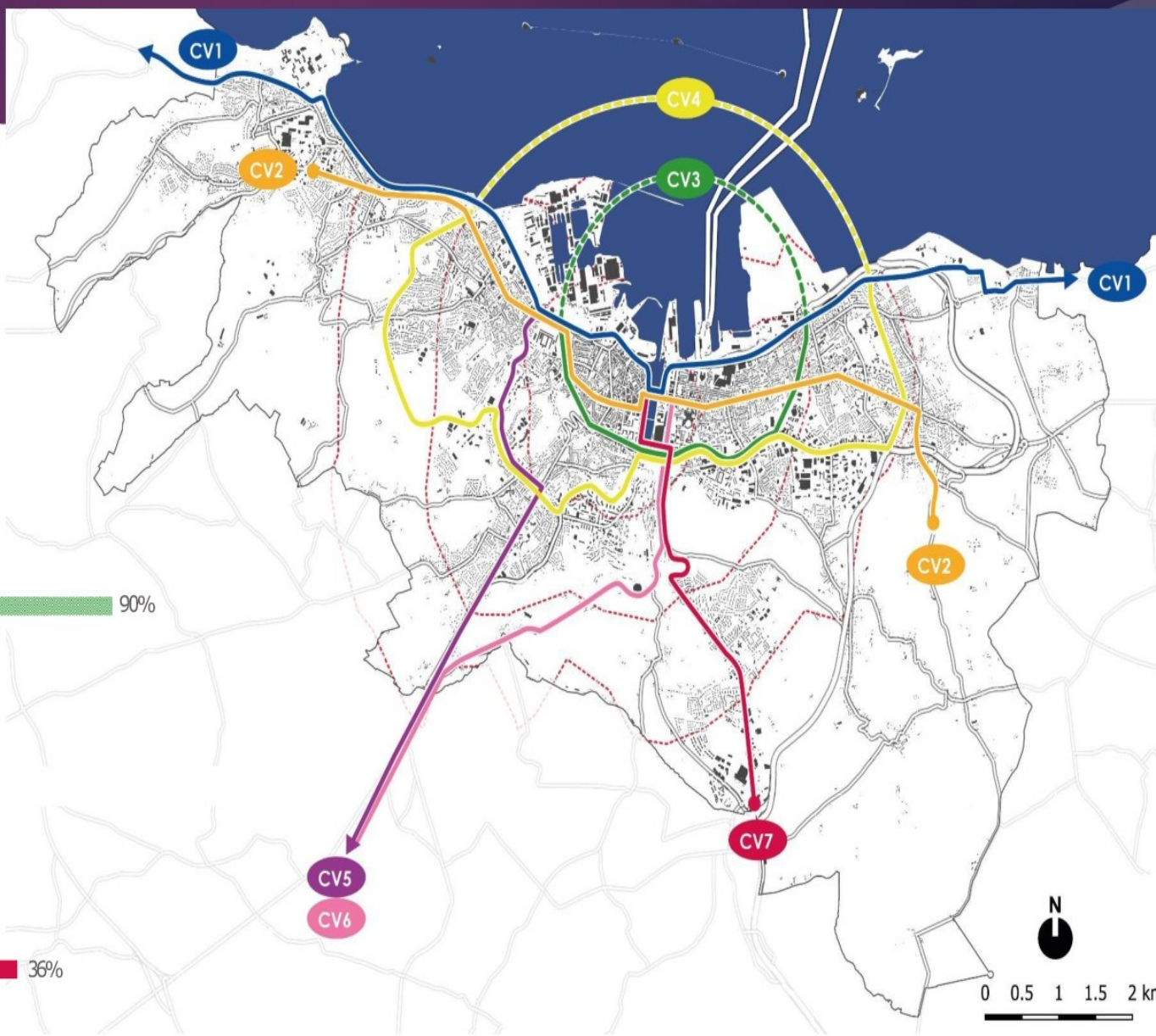
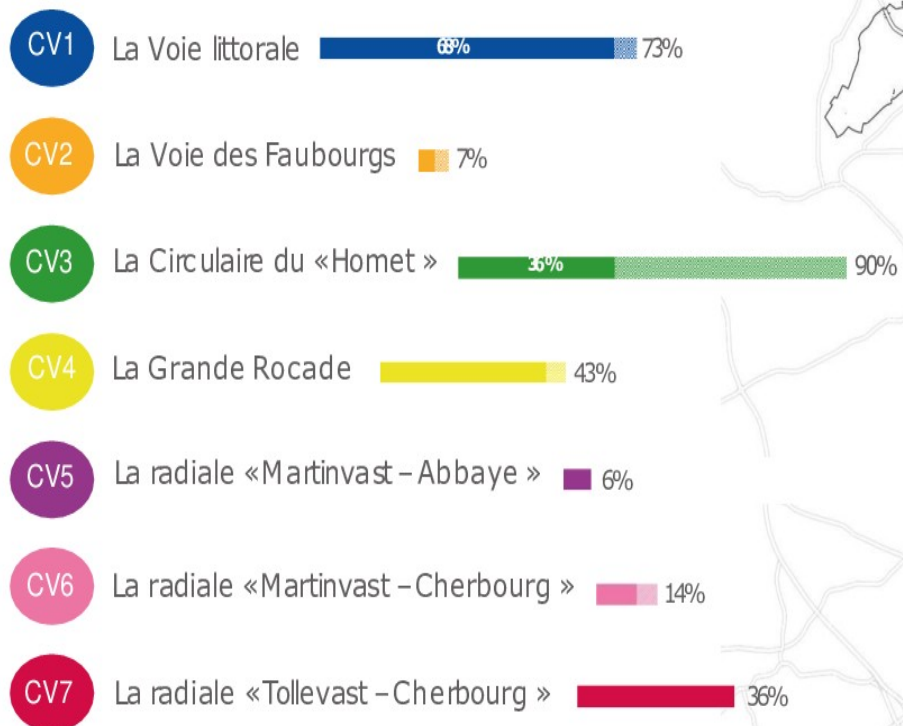
L'espace ainsi libéré pourrait avoir d'autres usages : stationnement vélo par exemple

3. Propositions d'aménagements & éléments de programmation



3. Imaginer le réseau cyclable comme un réseau de transport en commun

Un réseau structurant décliné en 7 itinéraires «Cherbourg à Vélo»



Envoyé en préfecture le 15/11/2022

Reçu en préfecture le 15/11/2022

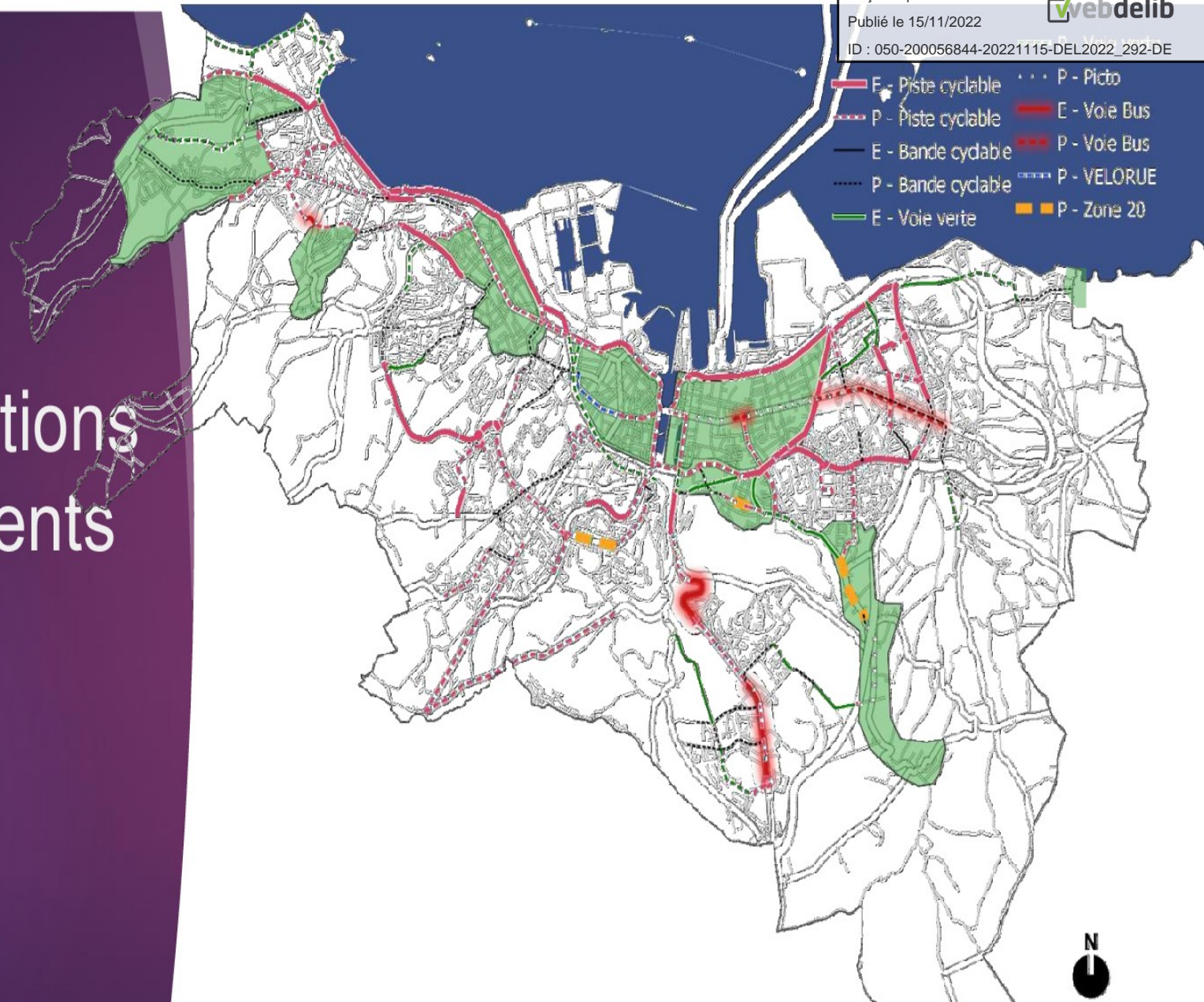
Publié le 15/11/2022

ID : 050-200056844-20221115-DEL2022_292-DE



- E - Piste cyclable
- P - Piste cyclable
- E - Bande cyclable
- P - Bande cyclable
- E - Voie verte
- P - Picto
- E - Voie Bus
- P - Voie Bus
- P - VELORUE
- P - Zone 20

3. Les propositions d'aménagements



→ 122 km de linéaire cyclable



3. Propositions d'aménagements & éléments de programmation

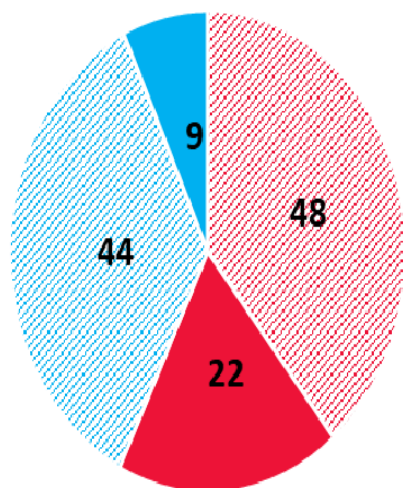
► Le déploiement des aménagements prévus au Schéma Directeur Cyclable se déclinera entre 2022 et 2035.

→ A terme : 122 km de linéaire cyclable dont 92 km à créer

2022

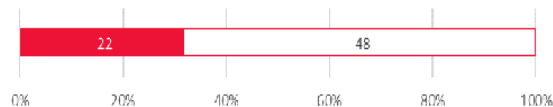
Etat de réalisation (km)

◊ Structurant ■ dont existant ◊ Proximité ■ dont existant



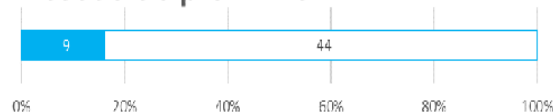
70km

Réseau structurant ■ Existant □ Projet



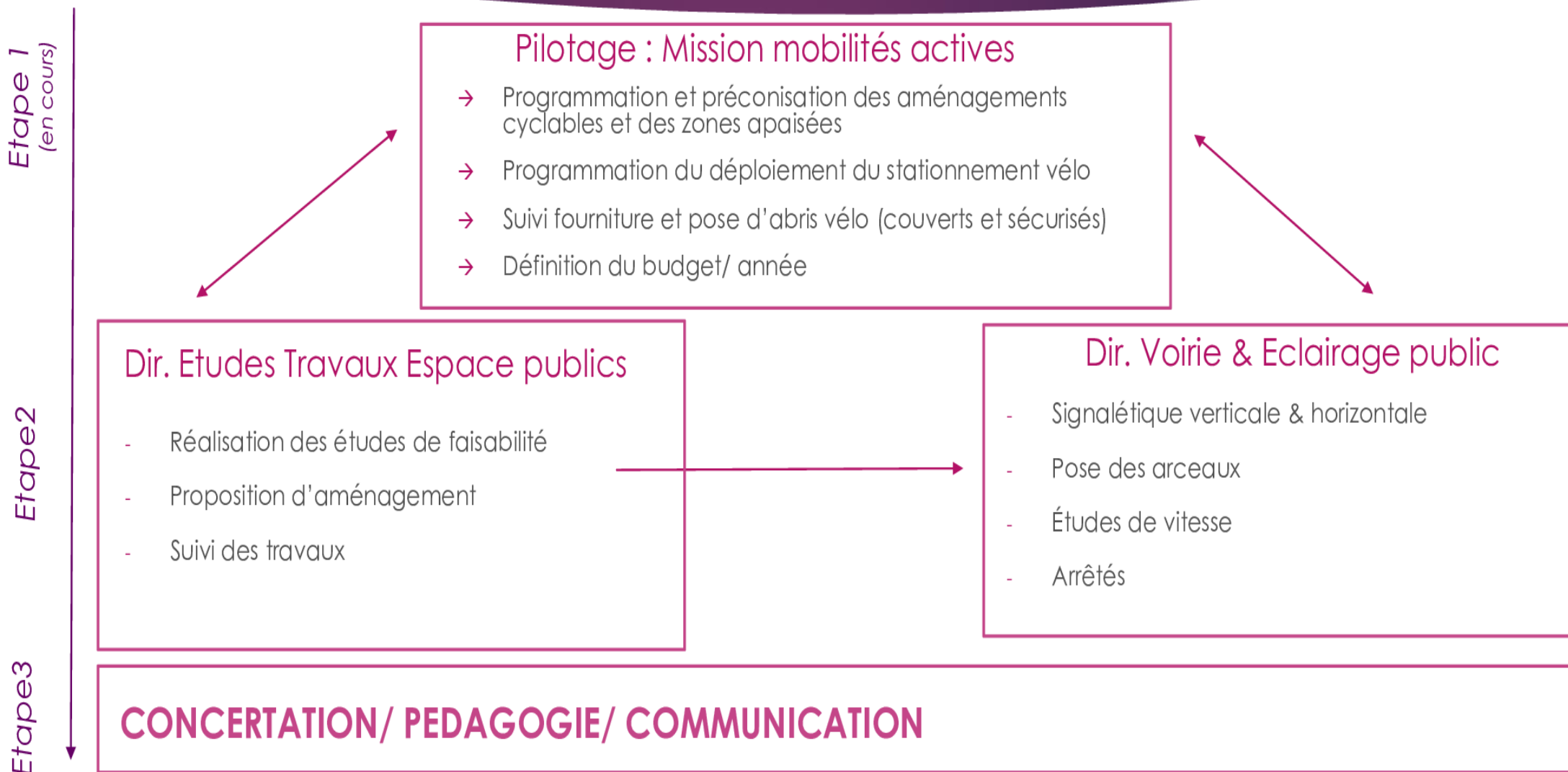
52km

Réseau de proximité ■ Existant □ Projet



La programmation du schéma directeur cyclable sur le mandat (à horizon 2026)

La démarche



Concertation/ communication/ pédagogie

CONCERTATION

- Comité des mobilités actives de CEC
- Dans le cadre des Ateliers citoyens de CEC
- **SENSIBILISATION** Pourquoi une zone 30 ?
 - les bienfaits : convivialité ; sécurité ; bien être...)
 - Les conséquences d'une zone 30 (DSC / suppression de stationnement motorisé)

COMMUNICATION/ PEDAGOGIE

- Pédagogie auprès des automobilistes (via Police municipale/ radars pédagogiques)
- Accompagner les riverains
- Communiquer en amont et tout au long du projet (affiche ; flyers ...)



Budget sur le mandat 2020-2026

Schéma Directeur Cyclable (y compris voie du Homet)

6 700 000€

Stationnement vélo

650 000€

Aménagement des zones apaisées

643 000€

Méthodologie & priorisation

1. Déploiement massif du **stationnement vélo** (simple, couvert et sécurisé)
2. Création et extension des **zones apaisées** (zone 30 & zone de rencontre)
3. Traiter les « **points noirs** » à vélo
4. Assurer les **continuités cyclables** du BNG
5. Faire des **expérimentations**

Coordination avec les
travaux en cours et à venir
notamment ceux relatifs au
BNG

Envoyé en préfecture le 15/11/2022

Reçu en préfecture le 15/11/2022

Publié le 15/11/2022

ID : 050-200056844-20221115-DEL2022_292-DE



Le réseau existant

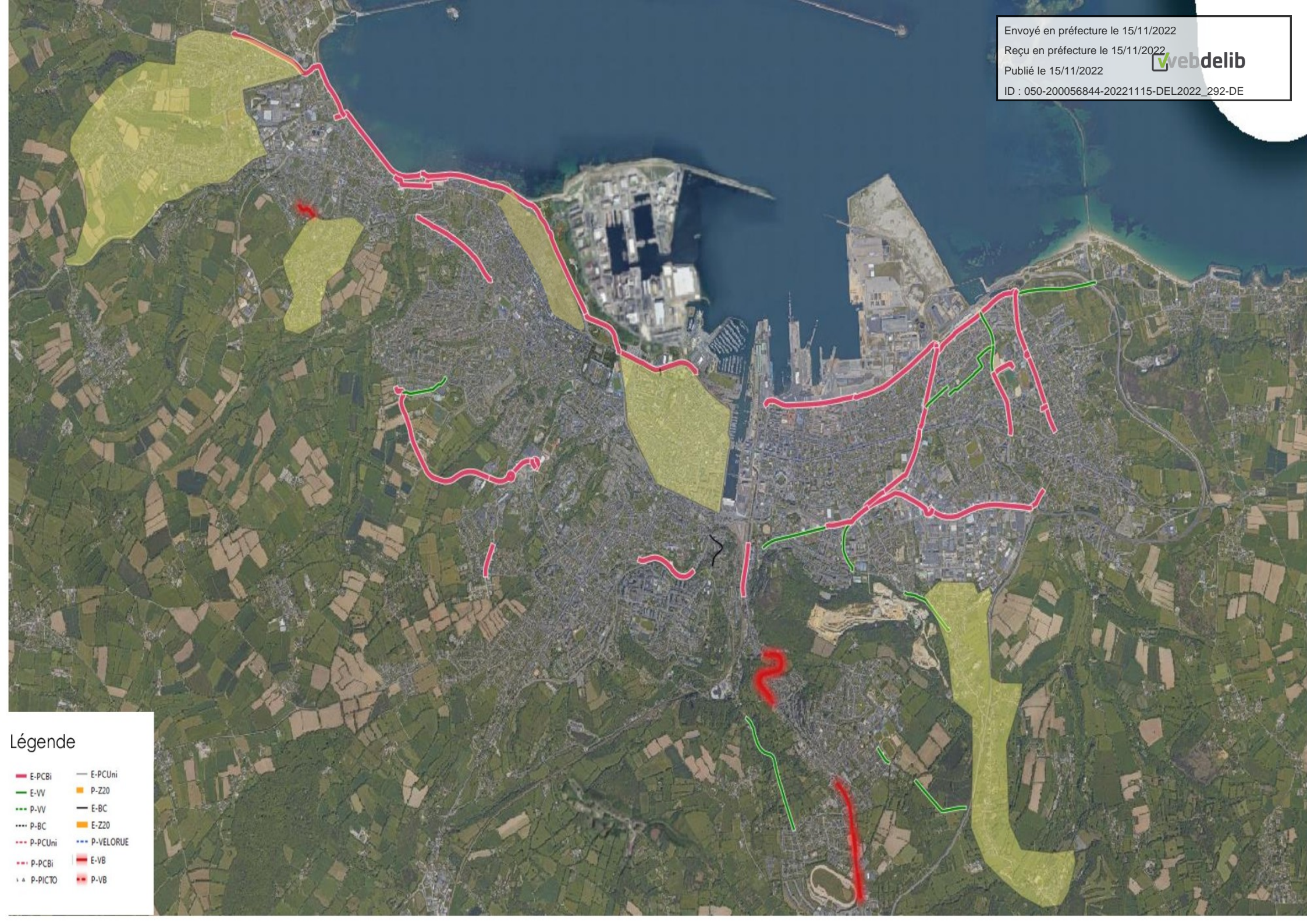
Envoyé en préfecture le 15/11/2022

Reçu en préfecture le 15/11/2022

Publié le 15/11/2022



ID : 050-200056844-20221115-DEL2022_292-DE



Légende

- | | |
|---------|-----------|
| E-PCBi | E-PCUni |
| E-VV | P-Z20 |
| P-VV | E-BC |
| P-BC | E-Z20 |
| P-PCUni | P-VELORUE |
| P-PCBi | E-VB |
| P-PICTO | P-VB |

Envoyé en préfecture le 15/11/2022

Reçu en préfecture le 15/11/2022

Publié le 15/11/2022

ID : 050-200056844-20221115-DEL2022_292-DE



Le phasage

Second semestre 2022

- Création de la zone 30 sur le Becquet de Tourlaville
- Aménagement rue Surcouf (EQHA)
- Déploiement des arceaux en cours

Envoyé en préfecture le 15/11/2022

Reçu en préfecture le 15/11/2022

Publié le 15/11/2022



ID : 050-200056844-20221115-DEL2022_292-DE



Légende

- | | |
|---------|-----------|
| E-PCBi | E-PCUni |
| E-VV | P-Z20 |
| P-VV | E-BC |
| P-BC | E-Z20 |
| P-PCUni | P-VELORUE |
| P-PCBi | E-VB |
| P-PICTO | P-VB |

Aménagements 2022



Envoyé en préfecture le 15/11/2022

Reçu en préfecture le 15/11/2022

Publié le 15/11/2022

ID : 050-200056844-20221115-DEL2022_292-DE



Année 2023

Année 2023

S1 2023	S2 2023
Pérennisation de la « coronapiste » du bd de l'Atlantique	Connexion gare – « coronapiste »
Connexions sud-ouest à la « coronapiste »	Traitement carrefour Plymouth/ Atlantique
Création de la zone 30 du Maupas	Desserte quartier des Provinces

- ▶ 3,35 km de linéaire cyclable créés
- ▶ Couts estimatifs (avant études) : 536 190€

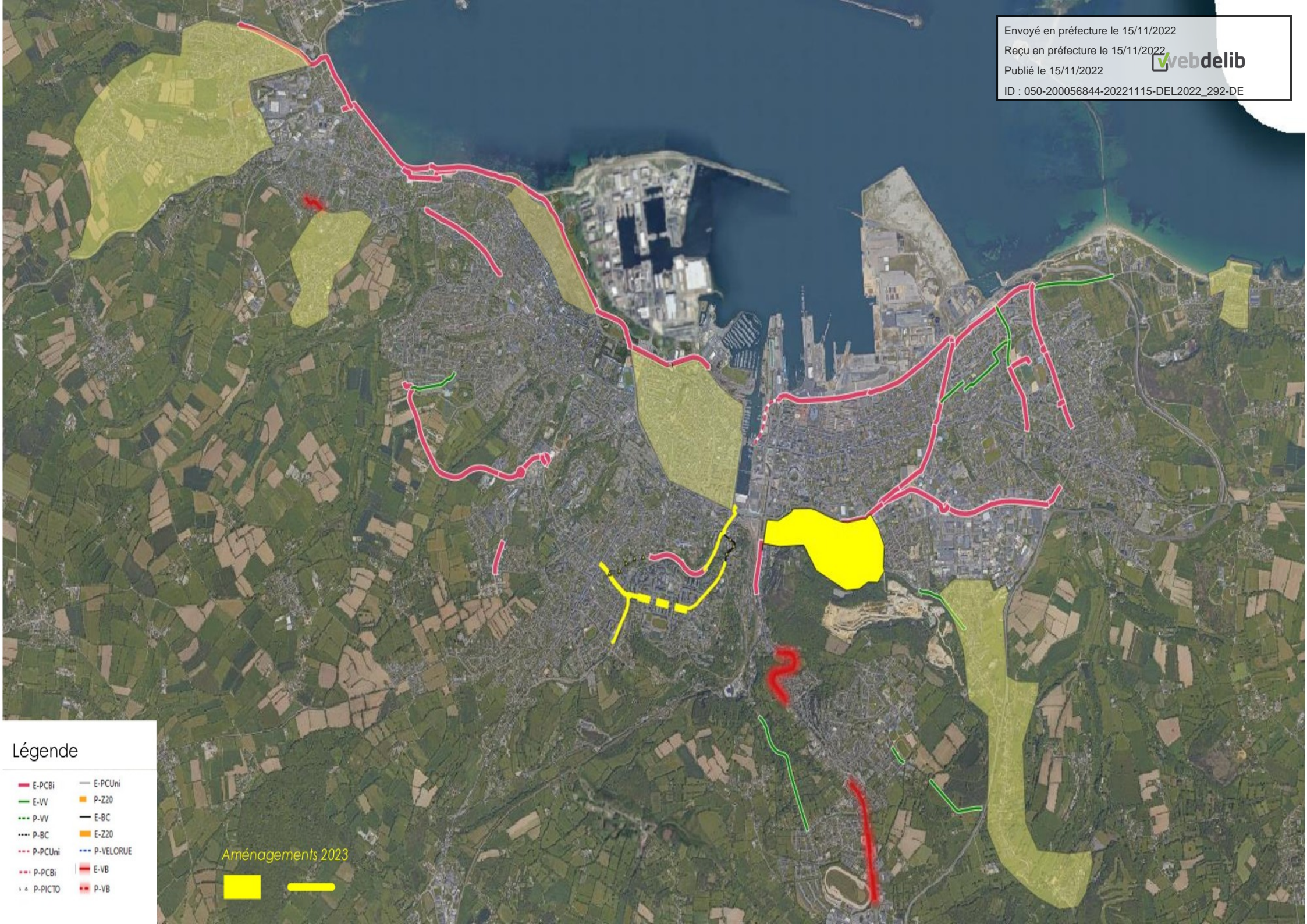
Envoyé en préfecture le 15/11/2022

Reçu en préfecture le 15/11/2022

Publié le 15/11/2022



ID : 050-200056844-20221115-DEL2022_292-DE



Légende

- | | |
|---------|-----------|
| E-PCBi | E-PCUni |
| E-VV | P-Z20 |
| P-VV | E-BC |
| P-BC | E-Z20 |
| P-PCUni | P-VELORUE |
| P-PCBi | E-VB |
| P-PICTO | P-VB |

Aménagements 2023



Année 2024

S1 2024	S2 2024
Carrefour Voie du Homet/ G. Le Conquérant	Continuité cyclable avenue Millet
Connexion quartier Fourches Charcot-Spanel – centre ville CHOC	Continuité cyclable avenue Carnot
Carrefour des impôts	Reprise de la zone 30 Hameau Quevillon : études
Continuité cyclable rue de l'abbaye – Saline	EXPERIMENTATION : Rond point hollandais QQV

Projets connexes :

- BNG : 4,3 km de linéaires cyclables
- Voie du Homet : 2,5 km de linéaires cyclables
- SD Cyclable CeC : 2 km de linéaires cyclables → Couts estimatifs (avant études) = 465 200€



Légende

- E-PCBi
- E-VV
- - - P-VV
- - - - P-BC
- - - - P-PCUni
- - - - P-PCBi
- * * * P-PICTO
- E-PCUni
- P-Z20
- E-BC
- E-Z20
- - - - P-VELORUE
- E-VB
- - - P-VB

Aménagements 2024



Année 2025

S1 2025	S2 2025
Traitement du rond point de Thémis	Vélorue rue Asselin (CHOC) : <u>ETUDES</u>
Connexion cyclable Avenue Amiral Lemonnier – PC du JP	Vélorue + évolution du plan de circulation rue Gambetta (CHOC) : <u>ETUDES</u>
	Desserte centre-ville CHOC
Création zone 30 « Val de Saire »	Extension zone 30 d'Equedreville

- ▶ 2,2 km de linéaire cyclable créés
- ▶ Couts estimatifs (avant études) : 656 840€

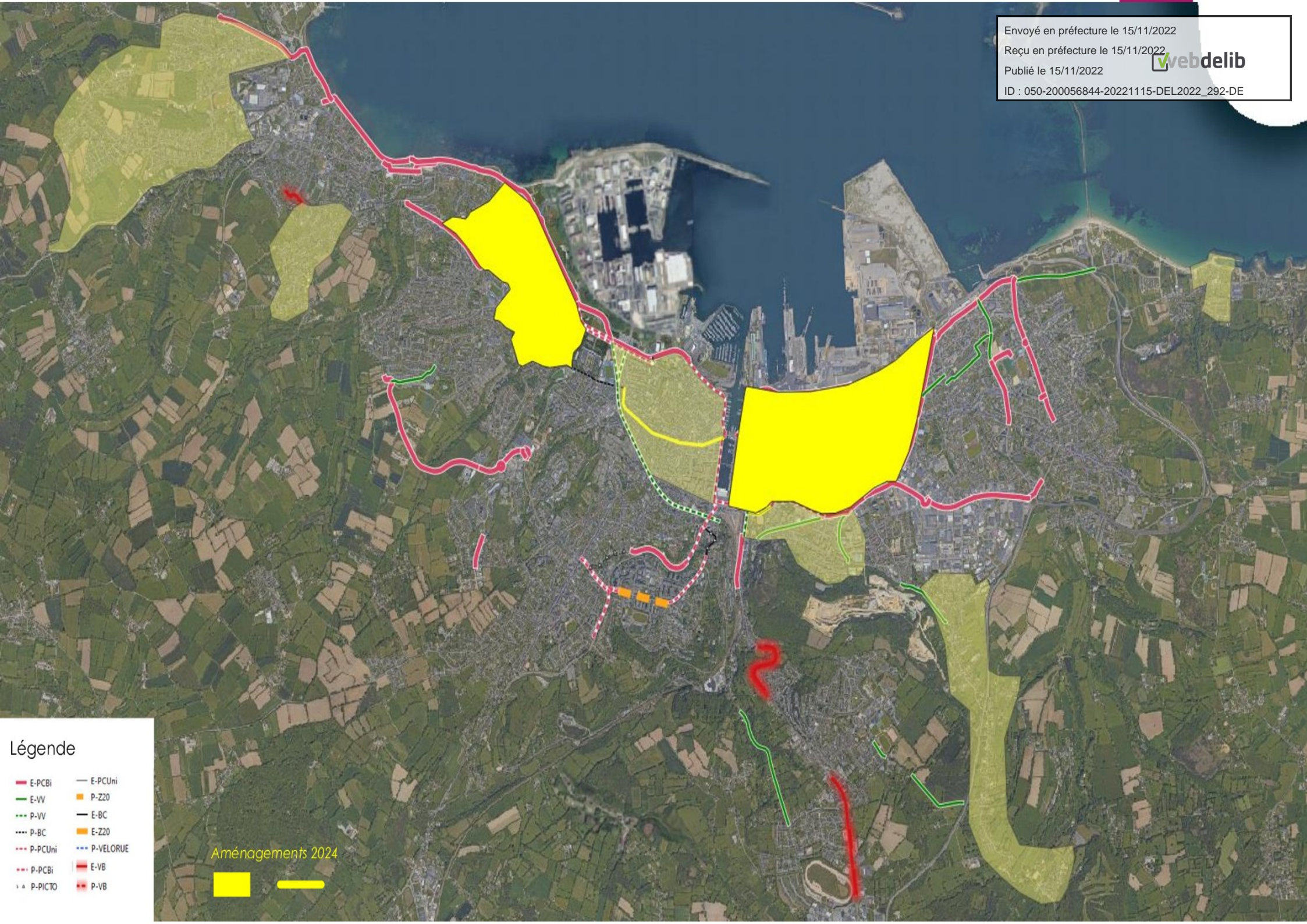
Envoyé en préfecture le 15/11/2022

Reçu en préfecture le 15/11/2022

Publié le 15/11/2022



ID : 050-200056844-20221115-DEL2022_292-DE



Légende

- | | |
|---------|-----------|
| E-PCBi | E-PCUni |
| E-VV | P-Z20 |
| P-VV | E-BC |
| P-BC | E-Z20 |
| P-PCUni | P-VELORUE |
| P-PCBi | E-VB |
| P-PICTO | P-VB |

Aménagements 2024



Envoyé en préfecture le 15/11/2022

Reçu en préfecture le 15/11/2022

Publié le 15/11/2022

ID : 050-200056844-20221115-DEL2022_292-DE



Année 2026

Année 2026

S1 2026	S2 2026 (nouveau mandat)
Continuité cyclable Octeville – rue J. Curie	Continuité cyclable Av. R. Schmitt
	Continuité cyclable route des fourches

- ▶ 857m de linéaire cyclable créés (S1 2026)
- ▶ Couts estimatifs (avant études) : 257 100€

Envoyé en préfecture le 15/11/2022

Reçu en préfecture le 15/11/2022

Publié le 15/11/2022



ID : 050-200056844-20221115-DEL2022_292-DE



Légende

- | | |
|---------------|-----------------|
| — E-PCBi | — E-PCUni |
| — E-VV | — P-Z20 |
| --- P-VV | — E-BC |
| P-BC | — E-Z20 |
| - - - P-PCUni | - - - P-VELORUE |
| - - - P-PCBi | — E-VB |
| ▲ P-PICTO | — P-VB |

Aménagements 2024



Envoyé en préfecture le 15/11/2022

Reçu en préfecture le 15/11/2022

Publié le 15/11/2022

ID : 050-200056844-20221115-DEL2022_292-DE



En conclusion ...

AUJOURD'HUI

Envoyé en préfecture le 15/11/2022

Reçu en préfecture le 15/11/2022

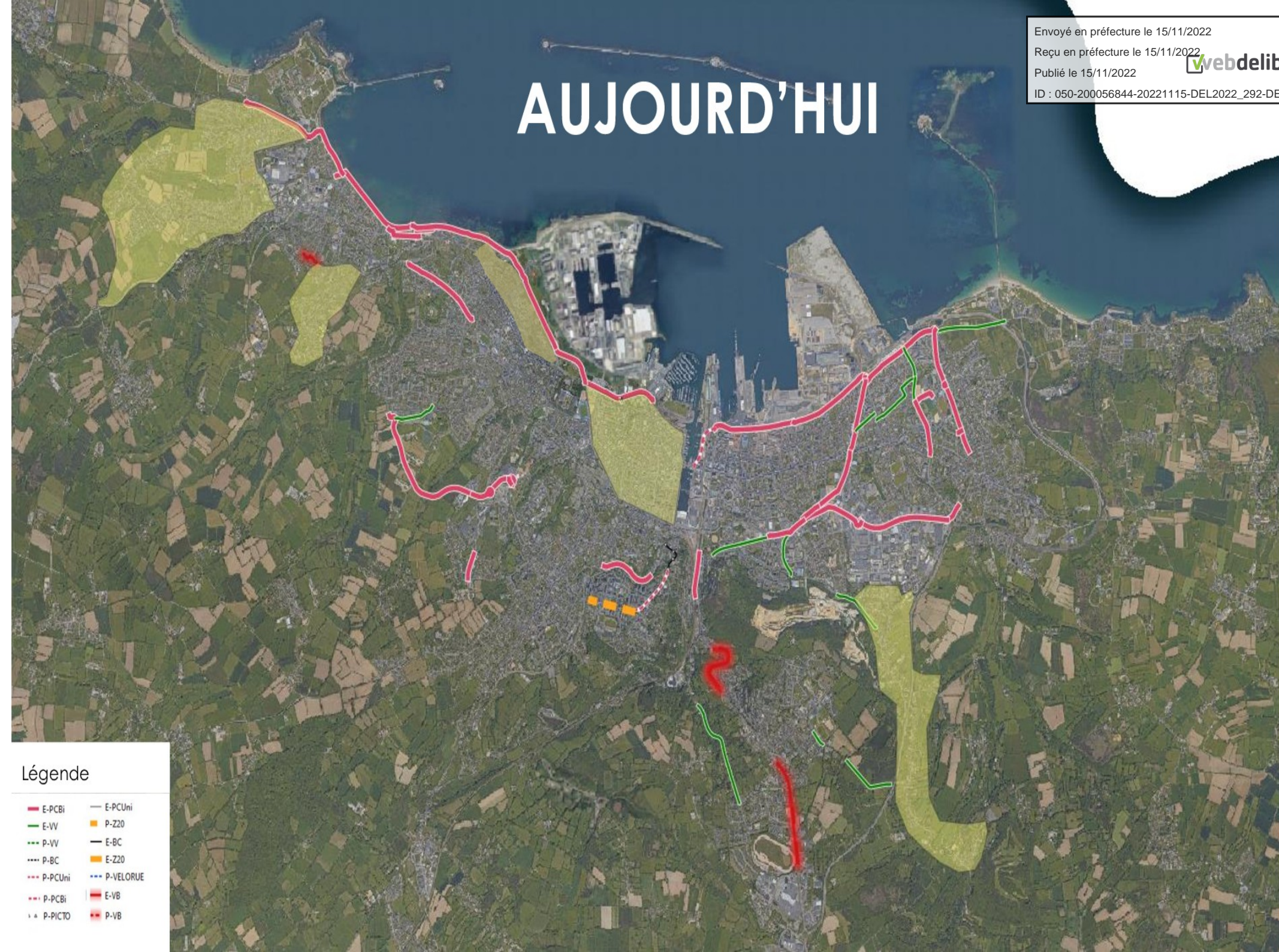
Publié le 15/11/2022



ID : 050-200056844-20221115-DEL2022_292-DE

Légende

- | | |
|---------|-----------|
| E-PCBi | E-PCUni |
| E-VV | P-Z20 |
| P-VV | E-BC |
| P-BC | E-Z20 |
| P-PCUni | P-VELORUE |
| P-PCBi | E-VB |
| P-PICTO | P-VB |



Envoyé en préfecture le 15/11/2022

Reçu en préfecture le 15/11/2022

Publié le 15/11/2022



ID : 050-200056844-20221115-DEL2022_292-DE

EN 2026



Légende

- | | |
|---------------|-------------|
| — E-PCBi | — E-PCUni |
| — E-VV | — P-Z20 |
| --- P-VV | — E-BC |
| ... P-BC | — E-Z20 |
| - - - P-PCUni | — P-VELORUE |
| - - - P-PCBi | — E-VB |
| · · · P-PICTO | — P-VB |

En résumé (1)

Aujourd'hui	En 2026
31 km de linéaire cyclable	46 km de linéaire cyclable
5 ZONES 30	8 ZONES 30 dont : <ul style="list-style-type: none">- 1 reprise- 1 étendue Soit 9 km² de zones apaisées
358 places de stationnement vélo	6 000 places de stationnement vélo sur l'espace public

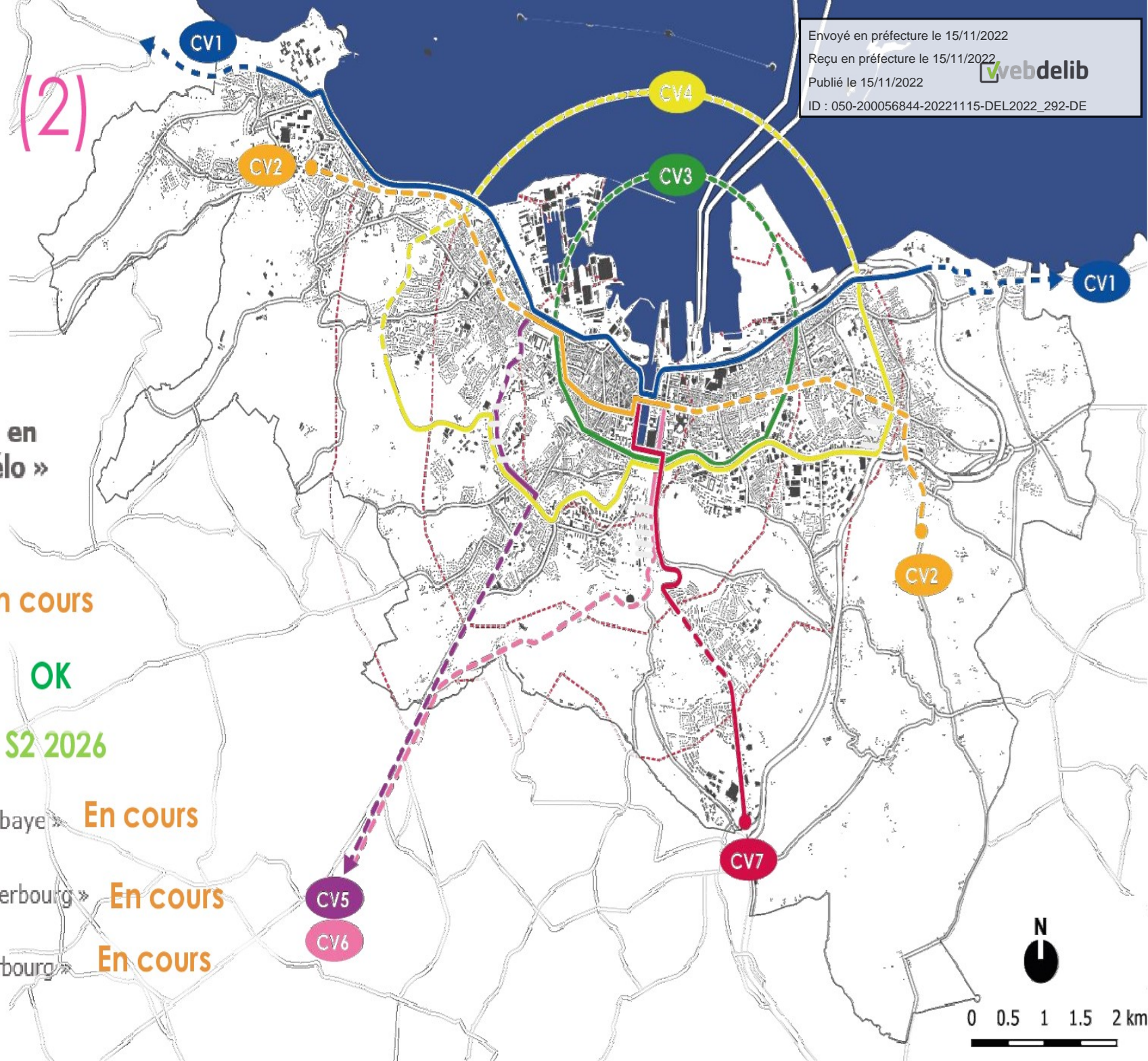
En résumé (2)

Envoyé en préfecture le 15/11/2022
Reçu en préfecture le 15/11/2022
Publié le 15/11/2022
ID : 050-200056844-20221115-DEL2022_292-DE



Un réseau structurant décliné en 7 itinéraires «Cherbourg à Vélo»

- CV1** La Voie littorale **OK**
- CV2** La Voie des Faubourgs **En cours**
- CV3** La Circulaire du «Homet» **OK**
- CV4** La Grande Rocade **OK : S2 2026**
- CV5** La radiale «Martinvast - Abbaye» **En cours**
- CV6** La radiale «Martinvast - Cherbourg» **En cours**
- CV7** La radiale «Tollevast - Cherbourg» **En cours**



Envoyé en préfecture le 15/11/2022

Reçu en préfecture le 15/11/2022

Publié le 15/11/2022

ID : 050-200056844-20221115-DEL2022_292-DE



Merci de votre attention