

**ARRÊTÉ DU MAIRE
DE CHERBOURG-EN-COTENTIN**

ARRÊTÉ N°AR_2023_2404_CC

OBJET :

CHERBOURG-EN-COTENTIN

**ARRÊTE PORTANT NUMEROTATION DE VOIRIE
133 A, rue Jean François Millet
COMMUNE DELEGUEE
DE LA GLACERIE**

Monsieur Benoît ARRIVÉ, Maire de Cherbourg-en-Cotentin,

VU le Code Général des Collectivités territoriales, notamment son article L.2213-28,

VU le code de la route,

Vu l'arrêté n°AR_2022_3724_CC du 12 octobre 2022 portant sur les délégations de fonction et de signature attribuées aux adjoints au Maire, aux maires délégués et aux conseillers municipaux délégués, complété par l'arrêté N° AR_2023_0211_CC du 17 janvier 2023,

VU l'absence et le manque de cohérence concernant l'adressage, vu la demande des services DGF et de la poste

ARRÊTE

Article 1

Il convient d'attribuer le numéro à la parcelle concernée comme suit :

Parcelle **203 AD-445**

le numéro **133 A**

Le numéro vient en complément de : **rue Jean François Millet – La Glacerie 50470 Cherbourg-en-Cotentin**

Article 2

Les dispositions du présent arrêté sont applicables à la réception de cet arrêté par le demandeur.

Article 3

Le présent arrêté peut faire l'objet d'un recours administratif devant le maire ou conformément à l'article R 102 du code des tribunaux administratifs, il pourra faire l'objet d'un recours contentieux devant le tribunal administratif de Caen (3 rue Arthur Leduc BP 25086 14050 Caen cedex 4) dans un délai de deux mois à compter de sa date de notification ou de publication.

Le tribunal administratif peut être saisi par l'application informatique "Télé recours citoyens" accessible par le site Internet www.telerecours.fr.

Article 4

Le Directeur Général des Services, la Directrice Générale du Pôle patrimoine et cadre de vie, la Commissaire Centrale de police et le service de la police municipale sont chargés chacun en ce qui le concerne, de l'exécution du présent arrêté.

A Cherbourg-en-Cotentin, le 07 juin 2023

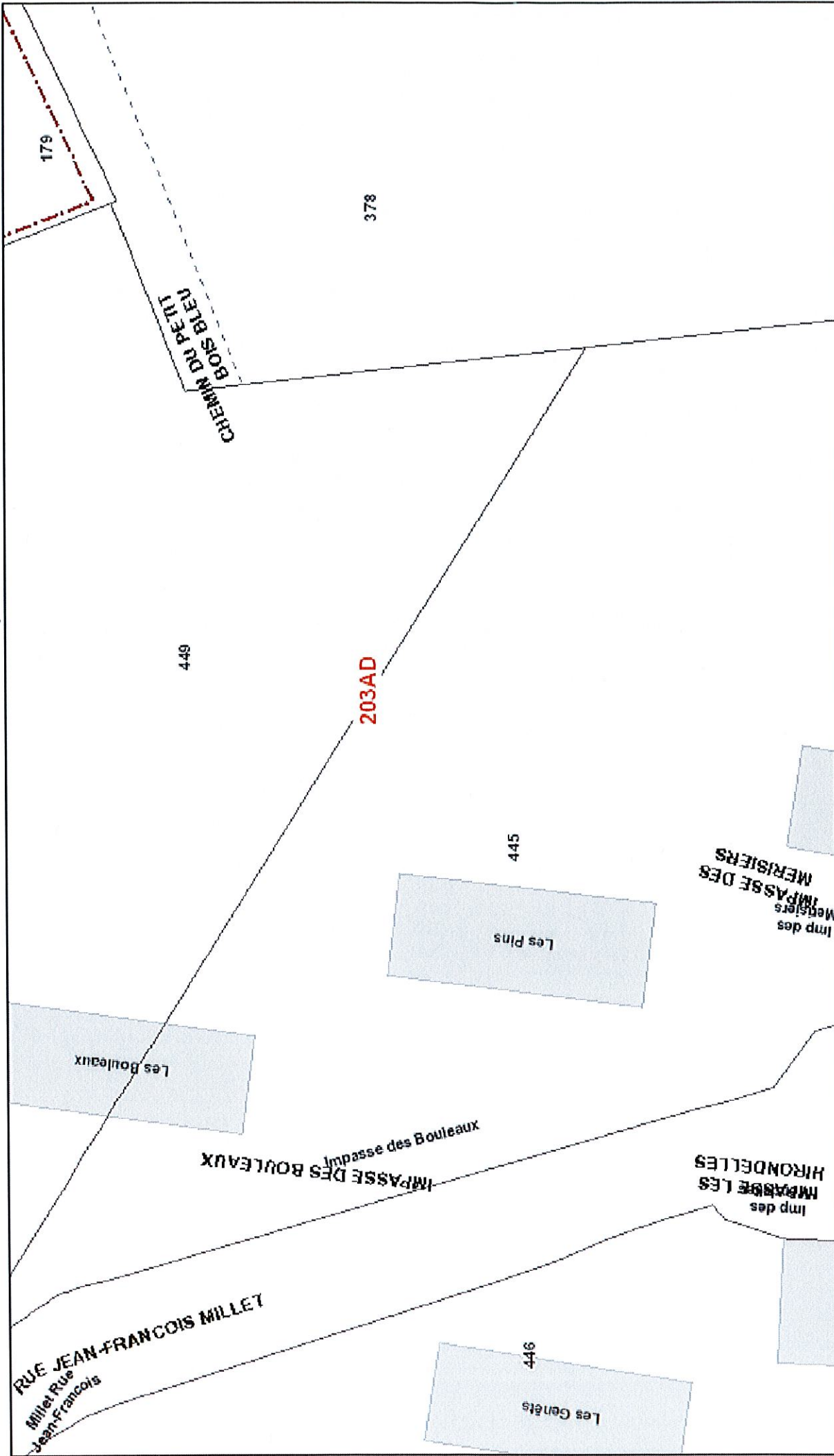
P.J. : 1 plan

Par délégation,
le maire adjoint,

Patrice MARTIN

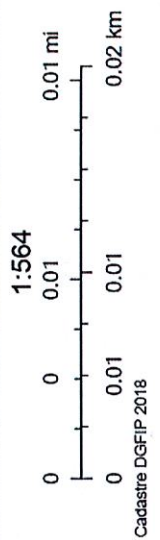


ArcGIS Web Map

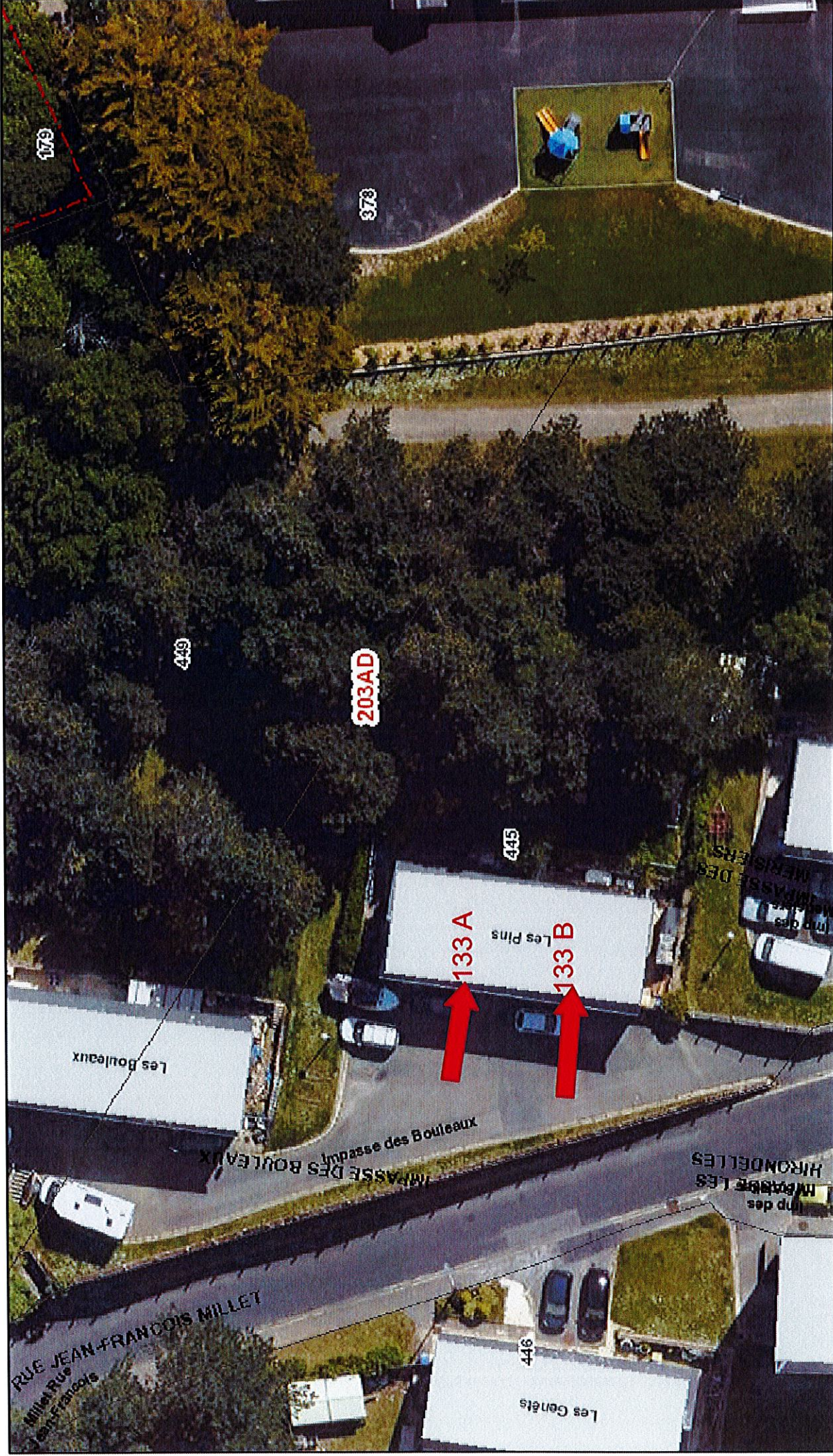


02/05/2023 16:20:38

- PLU limites zonage
- PLU zonage intitulés
- Hameaux_lieux_dits
- Lieux-dits
- Bâtiments ech proche
- Bât dur
- Bât léger
- Parcellaire
- Parcellaire Propriétaire Cherbourg-en-Cotentin
- Section cadastrale
- Limite communale
- Hydrographie
- Voirie
- Divers linéaire
- Eglise
- Chemins



ArcGIS Web Map



02/05/2023 16:23:26

- PLU limites zonage
- Bâtiments ech proche
- Parcellaire Propriétaire Cherbourg-en-Cotentin
- Voirie
- PLU zonage intitulés
- Bâti dur
- Section cadastrale
- Divers linéaire
- Hameaux_lieux_dits
- Bâti léger
- Limite communale
- Eglise
- Lieux-dits
- Parcellaire
- Hydrographie
- Chemins

