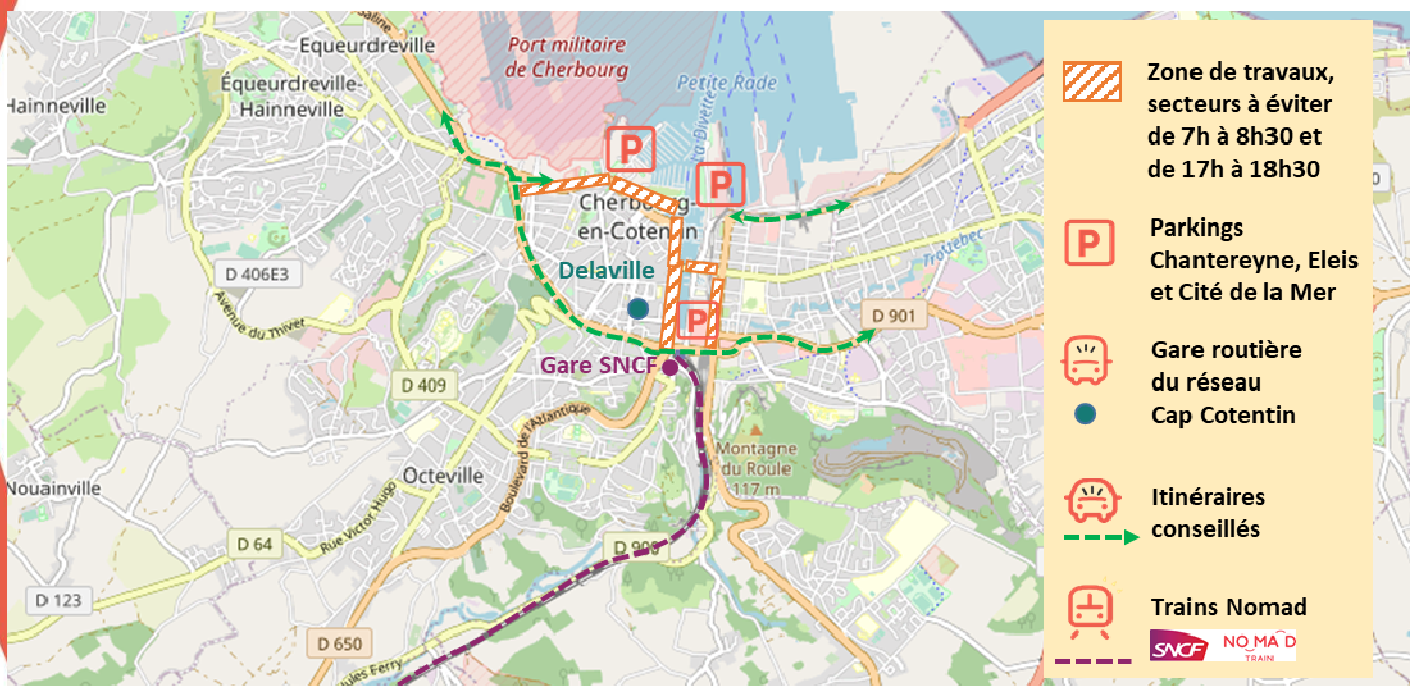


7 SEPTEMBRE 2022

Flash Info



Comment se déplacer pendant les travaux ?



Se déplacer à l'intérieur de Cherbourg-en-Cotentin



Itinéraires conseillés.

Pour les traversées Est-Ouest. Emprunter le boulevard Guillaume le Conquérant



Stationnements possibles en centre-ville

parking des Eléis (1 100 places), Chantereyne (800 places) et la Cité de la Mer (500 places)



En vélo/trottinette

- Service de location de vélos électriques longue durée : 750 vélos et aide à l'acquisition (capcotentin.fr)
- Bird : location courte durée de 500 vélos et 500 trottinettes électriques sur toute la ville (plus d'info sur cherbourg.fr)



Lignes 1, 3, 4, 5 de 6h à 21h, toutes les 12 à 20 minutes

Nouveau. La ligne 2 (fusion des lignes 2 et 7) permet de relier le sud-ouest au nord-est et le ligne 6 (fusion des lignes 8 et 9) relie maintenant l'Ouest et l'Est de la Polyclinique à Sauxmarais avec un nouvel arrêt ZA Les Fourches

Les lignes intercommunales de A à E desservent désormais **tous les arrêts urbains** situés sur leurs itinéraires.

Pratique. Retrouvez l'ensemble du réseau et un calculateur d'itinéraires sur l'application et le site de Cap Cotentin.



Se rendre à Cherbourg-en-Cotentin : depuis la RN13



Itinéraires conseillés pour traverser la ville.
Emprunter le contournement est puis le boulevard maritime ou le boulevard de l'Est.



Stationnements possibles
parkings de la Cité de la Mer (500 places) et des Eléis (1 100 places)

*Bon à savoir : Valognes-Cherbourg-en-Cotentin :
15 minutes de train au tarif Cap Cotentin !*



Ligne D vers Sottevast, Brix, Tollevast
8 arrivées/jour du lun au sam
Arrivées à l'arrêt « Jardin public » 7h26, 8h26
Arrivées à l'arrêt « Schuman-Delaville » 7h45, 8h45
Départs de Schuman à 16h15 et 18h15



Train Nomad depuis et vers Valognes
14 allers-retours par jour du lun au sam
Arrivées à Cherbourg à 7h27 et 8h04
Départs pour Valognes 17h43, 18h20 et 19h16



VOS CONTACTS

Une question ? Contactez les médiatrices des travaux :

• **Angélique Lecanu**
07 85 85 74 65 / angelique.lecanu@lecotentin.fr
Secteur Centre, Equeurdreville, Querqueville et gare


• **Cathy Camus**
06 08 24 15 40 / cathy.camus@lecotentin.fr
Secteur Octeville, gare, Carnot et Tourlaville





POUR S'INFORMER ET ÉCHANGER

Pour en savoir plus sur l'actualité du chantier, les rencontres et les détails concernant votre quartier :

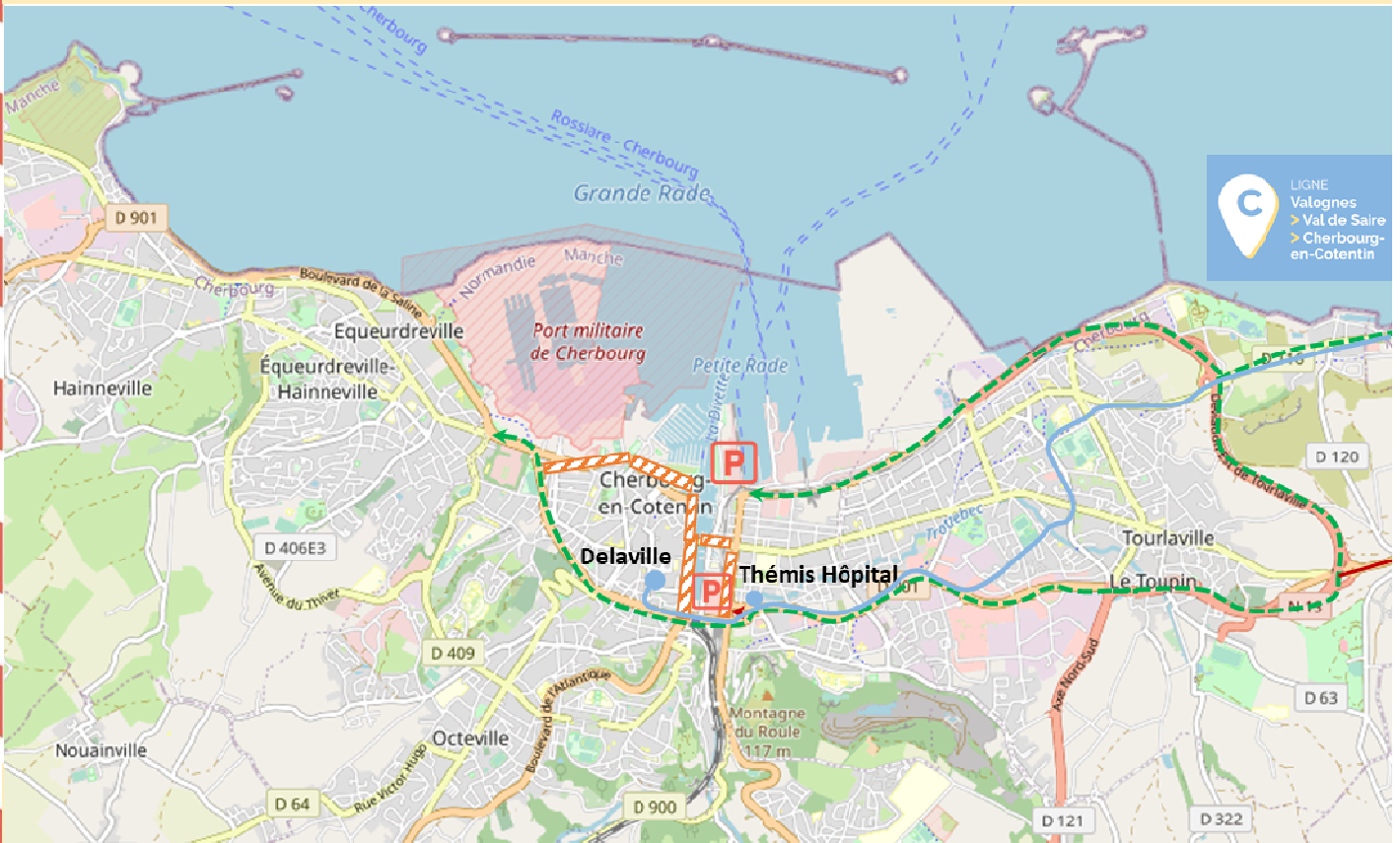
- Rendez-vous sur le site **capcotentin.fr**
- Inscrivez-vous à la boucle WhatsApp, auprès des médiatrices, pour recevoir les dernières informations sur les travaux : téléchargez l'application et envoyez « Merci de m'inscrire à la boucle WhatsApp BNG »

 Zone de travaux, secteur à éviter de 7h à 8h30 et de 17h à 18h30


  Ligne Cap Cotentin 


 Parkings Eleis et Cité de la Mer


  Itinéraires conseillés



 Se rendre à Cherbourg-en-Cotentin : depuis/vers le Val de Saire

 Itinéraire conseillé pour traverser le centre-ville. Emprunter le boulevard Guillaume Le Conquérant

 Stationnements possibles parkings de la Cité de la Mer (500 places) et des Eléis (1 100 places)

 Ligne C depuis et vers Saint-Pierre-Eglise et le Val de Saire
14 allers-retours dans les deux sens
Arrivées à l'arrêt « Thémis Hôpital » 6h16, 7h16, 8h16
Arrivées à l'arrêt « Schuman-Delaville » 6h31, 7h36, 8h36
Départs de Schuman 17h17, 18h17, 19h22

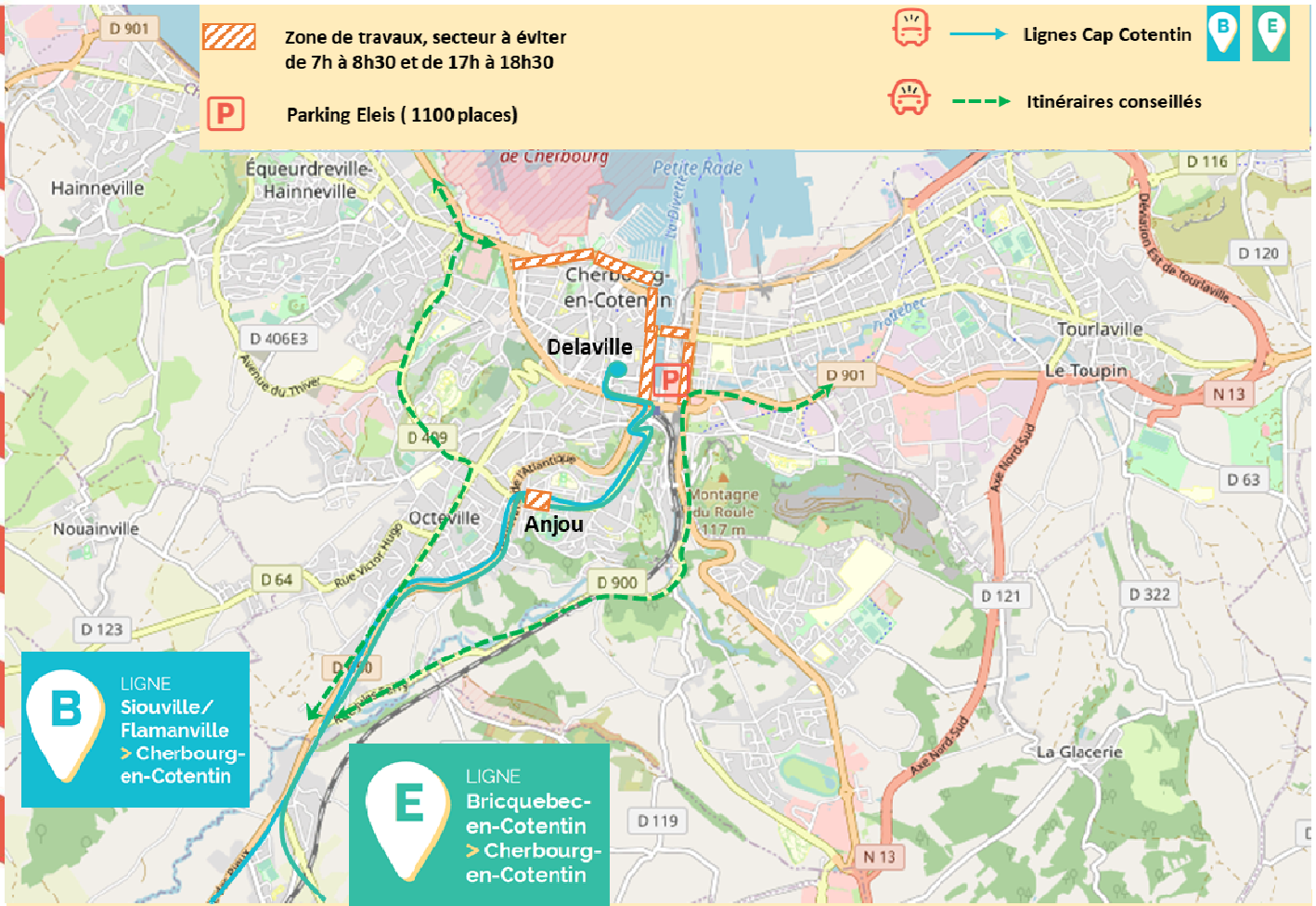
 **VOS CONTACTS**
Une question ? Contactez les médiatrices des travaux :

• **Angélique Lecanu**
07 85 85 74 65 / angelique.lecanu@lecotentin.fr
Secteur Centre, Equeurdreville, Querqueville et gare

• **Cathy Camus**
06 08 24 15 40 / cathy.camus@lecotentin.fr
Secteur Octeville, gare, Carnot et Tourlaville

 **POUR S'INFORMER ET ÉCHANGER**
Pour en savoir plus sur l'actualité du chantier, les rencontres et les détails concernant votre quartier :

- Rendez-vous sur le site **capcotentin.fr**
- Inscrivez-vous à la boucle WhatsApp, auprès des médiatrices, pour recevoir les dernières informations sur les travaux : téléchargez l'application et envoyez « Merci de m'inscrire à la boucle WhatsApp BNG »



Se rendre à Cherbourg-en-Cotentin : depuis la D650



Itinéraires conseillés.

Centre-ville : emprunter la vallée de Quincampoix

Ouest : Accès par le boulevard de l'Atlantique et la ZA des Fourches

Est : accès par le boulevard de l'est et la vallée de Quincampoix



Stationnements possibles en centre-ville
parking des Eléis (1 100 places) via la vallée de Quincampoix



Ligne B depuis Siouville, Flamanville, Les Pieux

14 allers-retours par jour du lun au sam
Arrivées à l'arrêt « Schuman-Delaville »
7h17, 7h38, 8h38 Départs de Schuman à
17h25, 17h56, 18h25

Ligne E, depuis Bricquebec, Martinvast
6 allers-retours par jour du lundi au samedi
Arrivées à l'arrêt « Schuman-Delaville »
6h41, 8h46
Départs de Schuman à 16h41 et 18h41



VOS CONTACTS

Une question ? Contactez les médiatrices des travaux :

• **Angélique Lecanu**

07 85 85 74 65 / angelique.lecanu@lecotentin.fr

Secteur Centre, Equeurdreville, Querqueville et gare

• **Cathy Camus**

06 08 24 15 40 / cathy.camus@lecotentin.fr

Secteur Octeville, gare, Carnot et Tourlaville

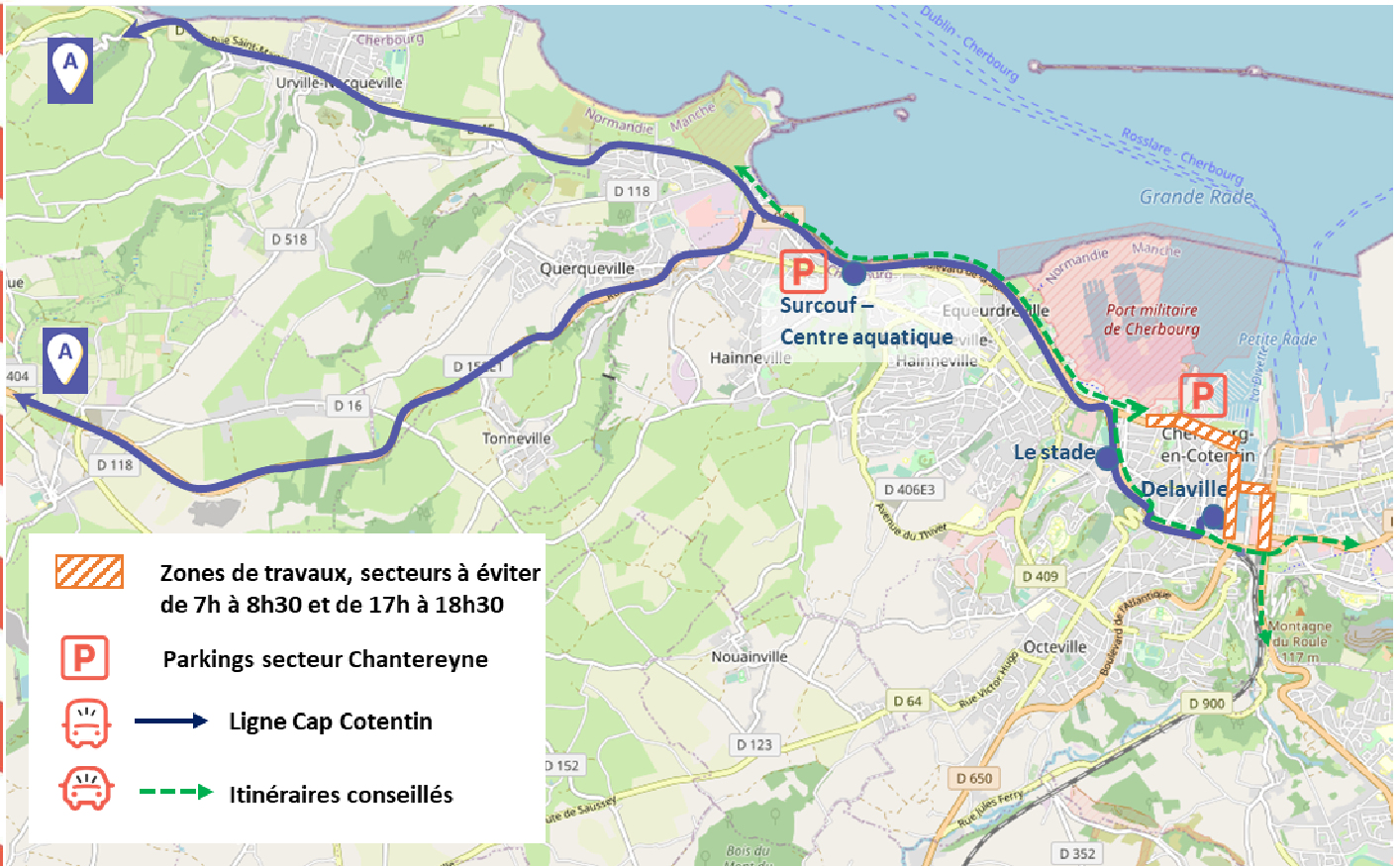


POUR S'INFORMER ET ÉCHANGER

Pour en savoir plus sur l'actualité du chantier, les rencontres et les détails concernant votre quartier :

• Rendez-vous sur le site **capcotentin.fr**

• Inscrivez-vous à la boucle WhatsApp, auprès des médiatrices, pour recevoir les dernières informations sur les travaux : téléchargez l'application et envoyez « Merci de m'inscrire à la boucle WhatsApp BNG »



Depuis/vers La Hague



Itinéraire conseillé pour traverser la ville :
emprunter le boulevard Guillaume le Conquérant



Stationnements possibles en centre-ville : parking
Chantereyne (800 places), parking de la piscine
d'Equedreville et prendre le bus à l'arrêt Surcouf



Ligne A depuis La Hague (Beaumont, Gréville, Urville)
14 allers-retours par jour du lundi au samedi
Arrivées 7h07, 8h07, 8h24 à l'arrêt Le Stade
Départs de Schuman 16h24, 17h24, 18h34 et 19h29

Restez informés : rendez-vous sur Capcotentin.fr



*C'est la rentrée !
Changez de mobilité
pensez covoiturage, transports
en commun, déplacements
en vélo, en trottinette*



VOS CONTACTS

Une question ? Contactez les médiatrices des travaux :

• **Angélique Lecanu**
07 85 85 74 65 / angelique.lecanu@lecotentin.fr
Secteur Centre, Equedreville, Querqueville et gare

• **Cathy Camus**
06 08 24 15 40 / cathy.camus@lecotentin.fr
Secteur Octeville, gare, Carnot et Tourlaville



POUR S'INFORMER ET ÉCHANGER

Pour en savoir plus sur l'actualité du chantier, les rencontres et les détails concernant votre quartier :

- Rendez-vous sur le site capcotentin.fr
- Inscrivez-vous à la boucle WhatsApp, auprès des médiatrices, pour recevoir les dernières informations sur les travaux : téléchargez l'application et envoyez « Merci de m'inscrire à la boucle WhatsApp BNG »