



VOS rues piétonnes

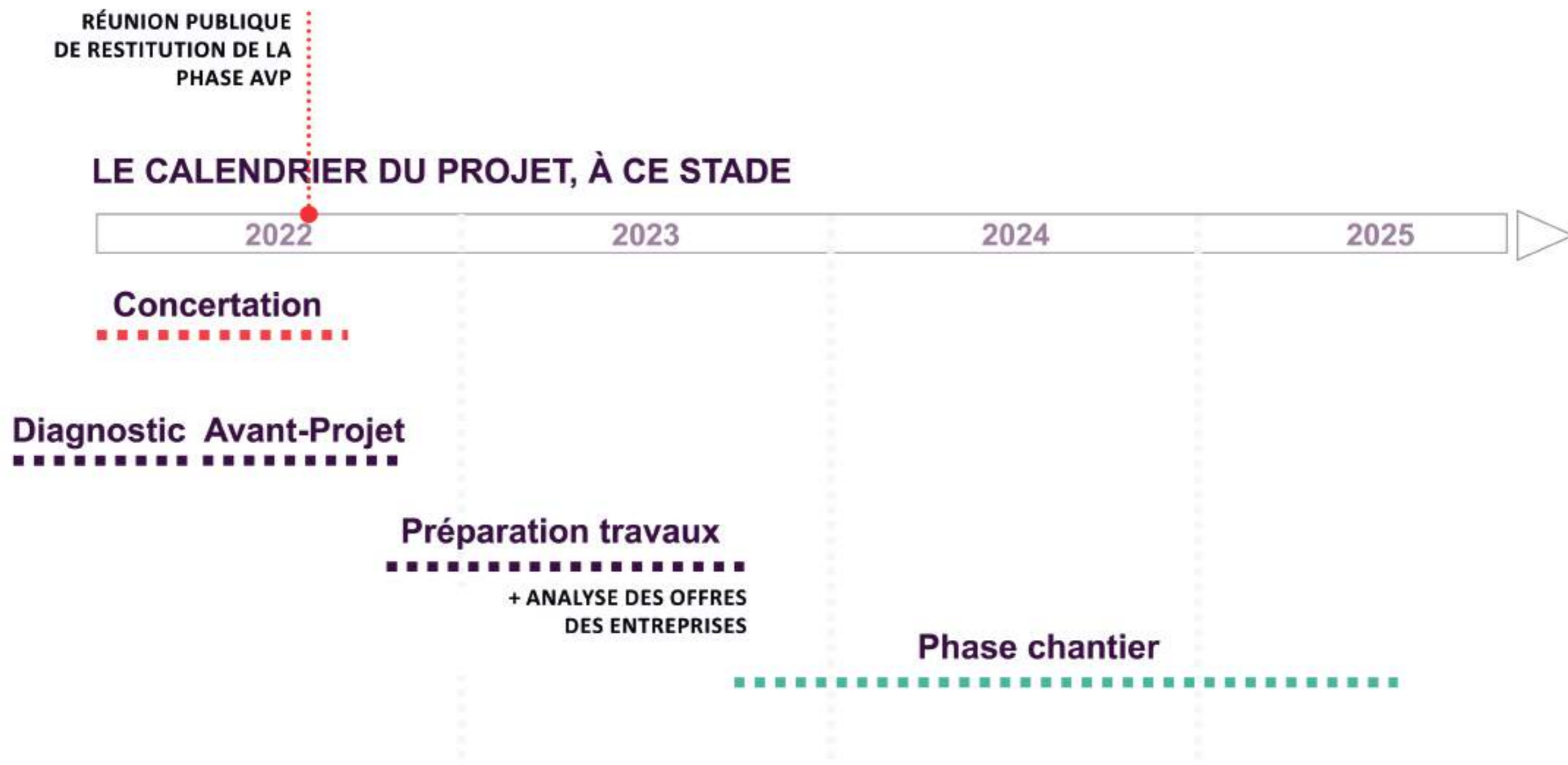
ORDRE DU JOUR

- 1 **INTRODUCTION**
- 2 **LE PROJET DE RÉNOVATION DU PLATEAU PIÉTONNIER**
+ TEMPS D'ÉCHANGE
- 3 **LE PHASAGE DES TRAVAUX**
+ TEMPS D'ÉCHANGE
- 4 **LE DISPOSITIF DE MÉDIATION**
- 5 **LE DISPOSITIF D'INDEMNISATION**
+ TEMPS D'ÉCHANGE
- 6 **CONCLUSION**

1 | **BENOÎT ARRIVÉ ET SÉBASTIEN FAGNEN**

INTRODUCTION

PLANNING PRÉVISIONNEL : ARTICULATION DES ÉTUDES DE MAÎTRISE D'OEUVRE ET DE LA CONCERTATION



2 | **JEAN-CHRISTOPHE NANI**
TN+ PAYSAGISTES

**LE PROJET DE RÉNOVATION
DU PLATEAU PIÉTONNIER**

1. LE CONTEXTE URBAIN ET PAYSAGER



1.1. LE PLATEAU PIÉTON, AU COEUR D'UN RÉSEAU D'ÉQUIPEMENTS ET D'ESPACES PUBLICS

ESPACES PUBLICS - EXISTANT

- ❶ Cité de la Mer et Quai Lawton Collins
- ❷ Place Napoléon, port de Plaisance et la Plage verte
- ❸ Parvis de la Basilique de la Sainte-Trinité
- ❹ Parc Emmanuel Liais
- ❺ Esplanade de la Laïcité
- ❻ La Passerelle Michel Legrand
- ❼ Place Jacques Hébert
- ❽ Jardins de la Divette
- ❾ Place Jacques Demy et jardin public
- ❿ Montagne du Roule

ESPACES PUBLICS - PROJET

- ❶ Parking Notre-Dame
- ❷ Abords du BNG
- ❸ Parvis de la Gare
- ❹ Voie douce du Homet
- ❺ Parvis du Complexe Chantereyne, futur Palais des Sports

LEGENDE

- Périimètre du projet : plateau piéton
- ▨ Site en projet
- Espace à fort potentiel connecté au réseau d'espace public existant et en projet
- Continuité des parcours reliant les lieux importants depuis le plateau piéton

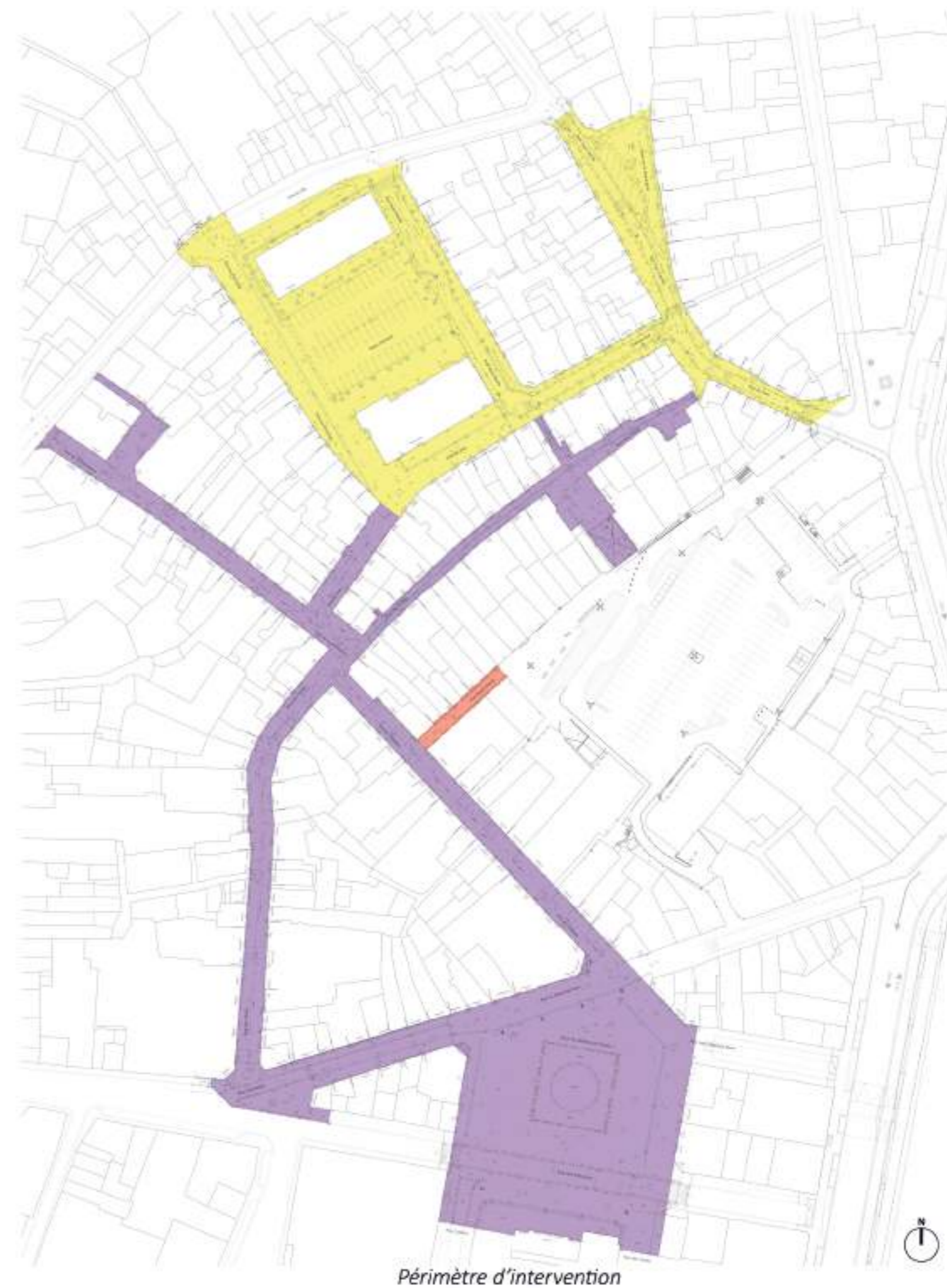


Le plateau piéton, au coeur d'un réseau d'équipements et d'espaces publics.

1.3. LE PÉRIMÈTRE D'INTERVENTION : TRANCHE FERME, COMPLÉMENTAIRE ET OPTIONNELLE

LES TROIS SECTEURS

- Tranche ferme
- Tranche complémentaire (Rue Notre-Dame)
- Tranche optionnelle



Périmètre d'intervention

2. LES INTENTIONS DE PROJET



2.2. L'EAU, ÉLÉMENT STRUCTURANT



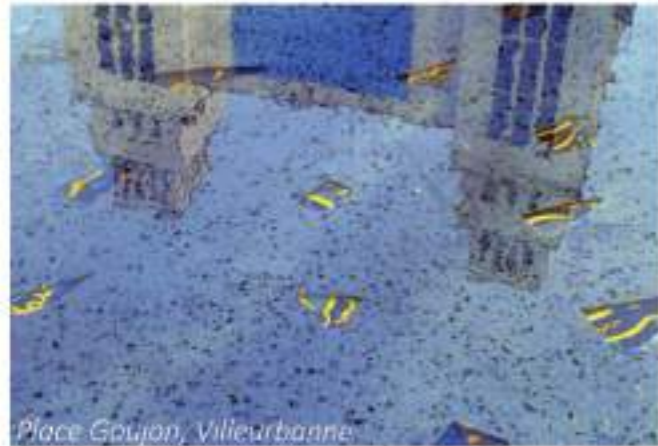
Pier Head Public Realm, Liverpool

1



Zollhallen Platz, Fabrikquartier-Brishau

2



Place Goujon, Villeurbanne




3

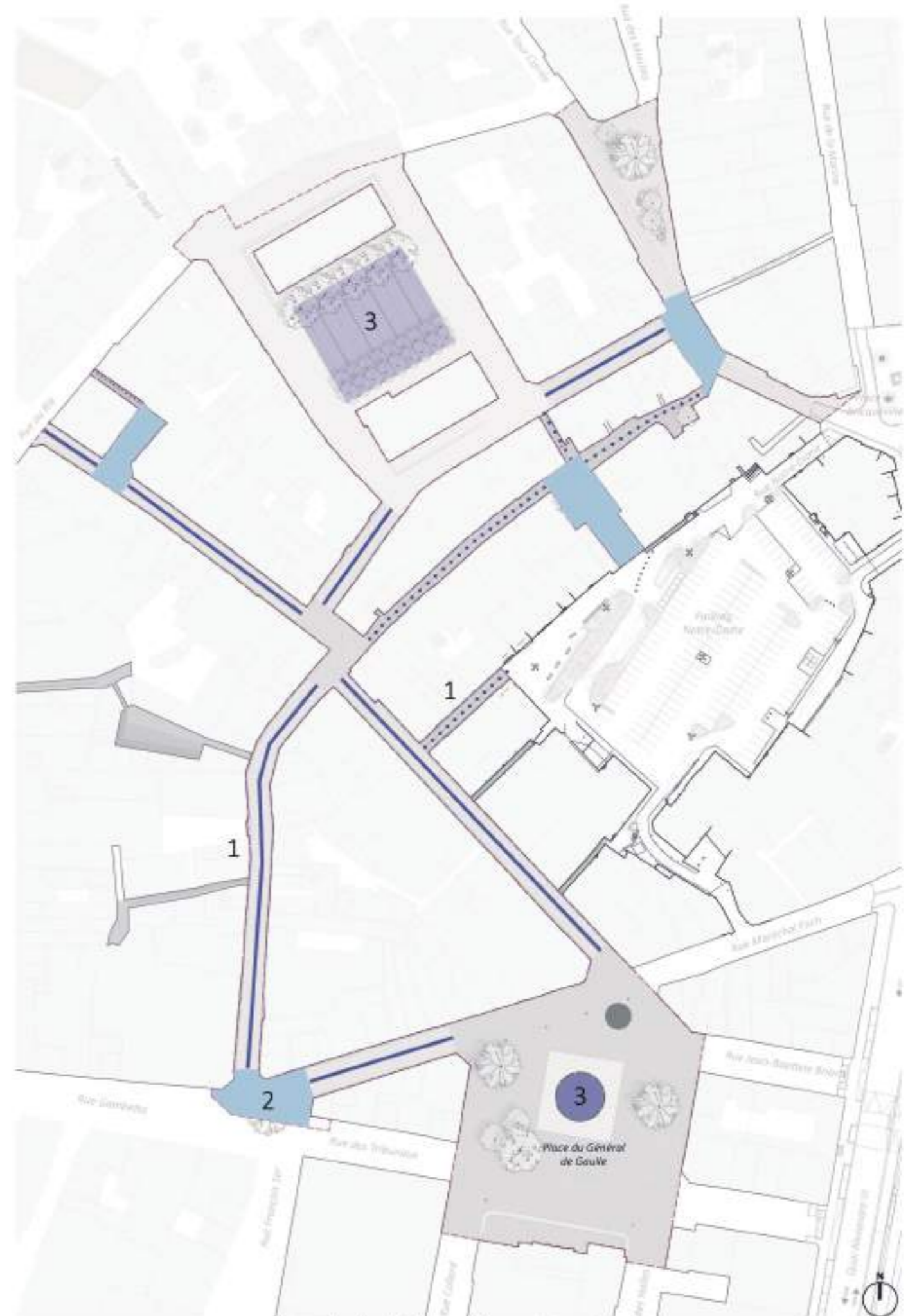


Place Goujon, Villeurbanne

3

LES RELATIONS À L'EAU

- 1  L'eau structurante
- 2  L'eau support de biodiversité
- 3  L'eau esthétique et ludique



Plan général - L'eau, élément structurant

2.3. UNE PRÉSENCE VÉGÉTALE POUR MARQUER LES ENTRÉES DU PLATEAU



Rue Kieber, Bordeaux

1



Parc de la Gare, Nantes

2



Cherbourg-en-Cotentin

2



Parc Saint-Gilles, Bruxelles

3

LES AMBIANCES VÉGÉTALES

- 1 — Les venelles jardinées
- 2 ● Les entrées bosquets
- 3 ● Les places arborées



Plan général - Les seuils jardinés

2.4. MISE EN LUMIÈRE



LÉGENDE



Espace seuil



Mise en valeur
du patrimoine



Lieux d'usages



Point de vue



Espaces images



Rue commerçantes et
axes piétons



Venelles et passages





3. LA PALETTE DE REVÊTEMENT DE SOL

3.1. SOCLE, SÉQUENCES ET MATÉRIALITÉS

LES 4 ZOOMS DÉVELOPPÉS

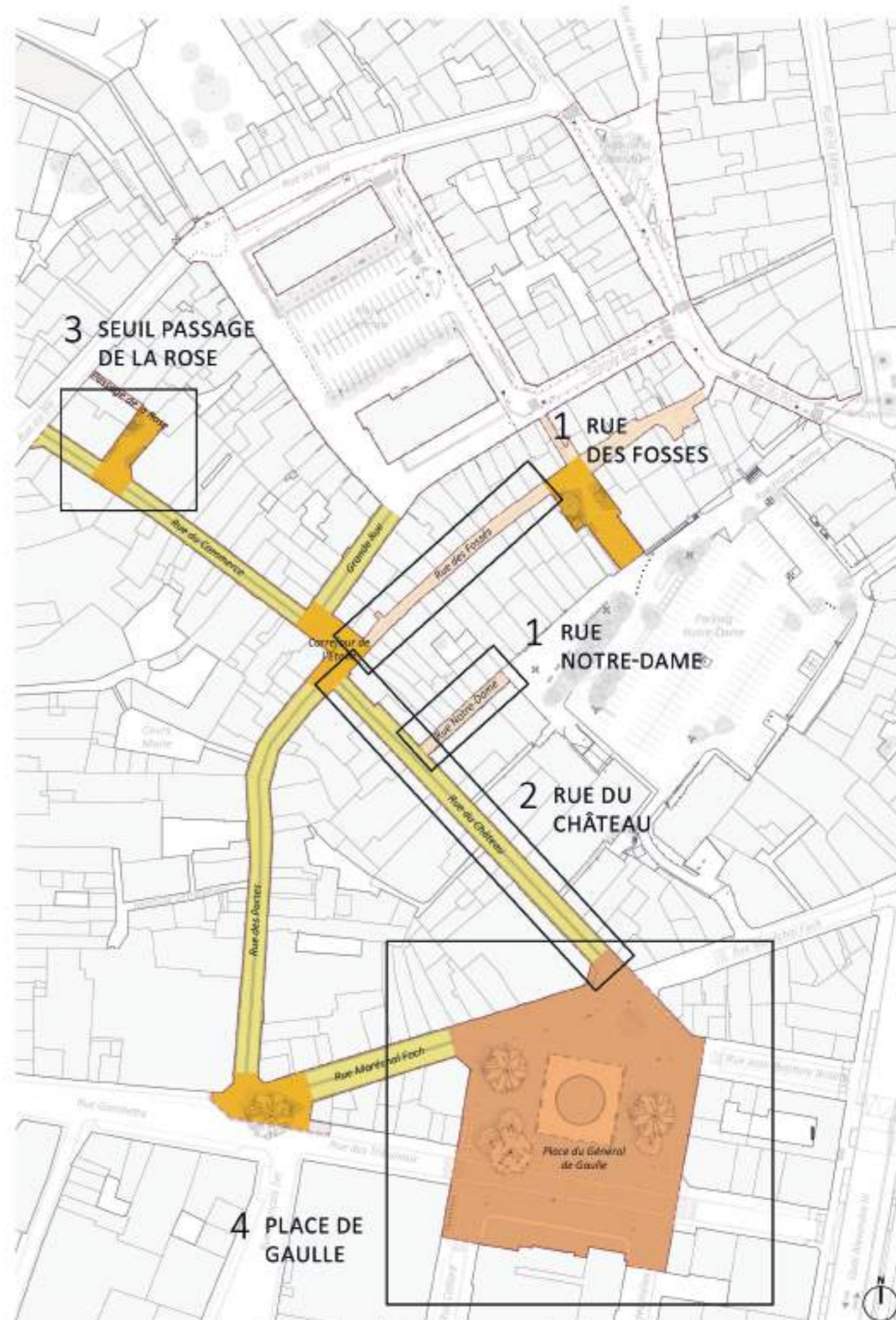
- 1 Rue des Fossés & Rue Notre-Dame
- 2 Rue du Château
- 3 Seuil du Passage de la Rose
- 4 Place de Gaulle



LA MORPHOLOGIE DU PLATEAU

- Les passages/ cours/impasses
- Les rues
- Les seuils
- les places

Inspiration de la matérialité des pierres existantes : les façades historiques, les quais de bassin...



Plan général - Le plateau comme socle et ses séquences

3.1. SOCLE, SÉQUENCES ET MATÉRIALITÉS

RUES PRINCIPALES

- 1  LAME ACIER CORTEN
1 X 5CM
- 2  PIERRE NATURELLE GRIS
CLAIR - FINITION ADOUCIE
40 X 90 CM
- 3  PIERRE NATURELLE CLAIR
FINITION ADOUCIE
40 X 10 CM
- 4  PIERRE NATURELLE CLAIR
FINITION BRUTE
10 X 10 CM

VENELLES / IMPASSES / COURS

- 5  PIERRE NATURELLE CLAIR
FINITION BRUTE
10 X 10 CM
- 4  PIERRE NATURELLE GRIS
CLAIR - FINITION ADOUCIE
30 X 90 CM

PLACE DE GAULLE (EXISTANT CONSERVÉ)

- 6  DALLE GRANIT
80 X 80 CM
- 7  PIERRE EN GRÈS
10 X 10 CM



Plan de revêtement - Zoom sur le seuil de la Rose et la Rue du Commerce

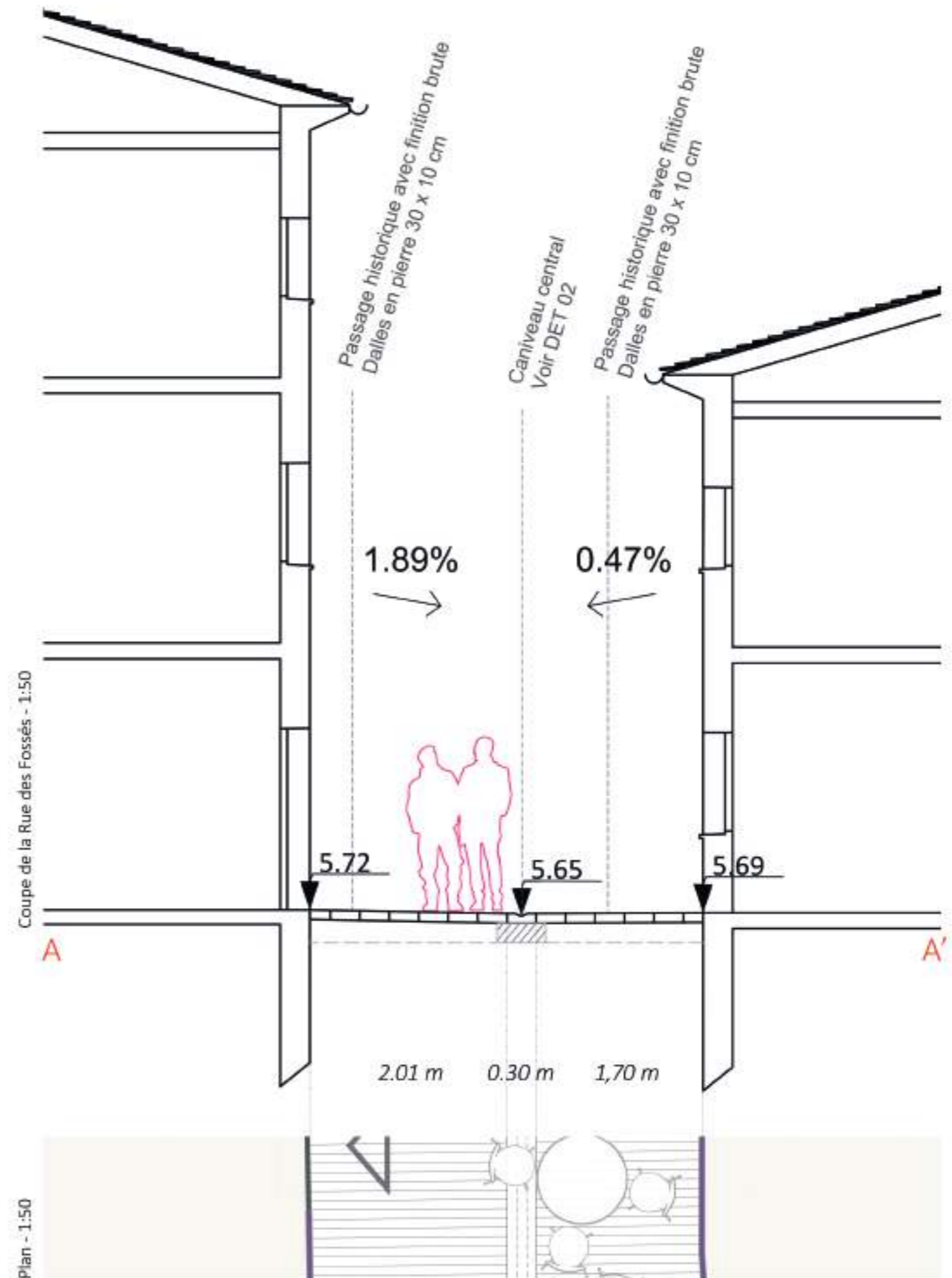
3.2. RUE DES FOSSÉS

CALEPINAGE ET ACCESSIBILITÉ



MATÉRIATHÈQUE DES REVÊTEMENTS DE SOL

- 
 PIERRE NATURELLE GRIS CLAIR - FINITION ADOUCIE
- 
 PIERRE NATURELLE CLAIR FINITION BRUTE



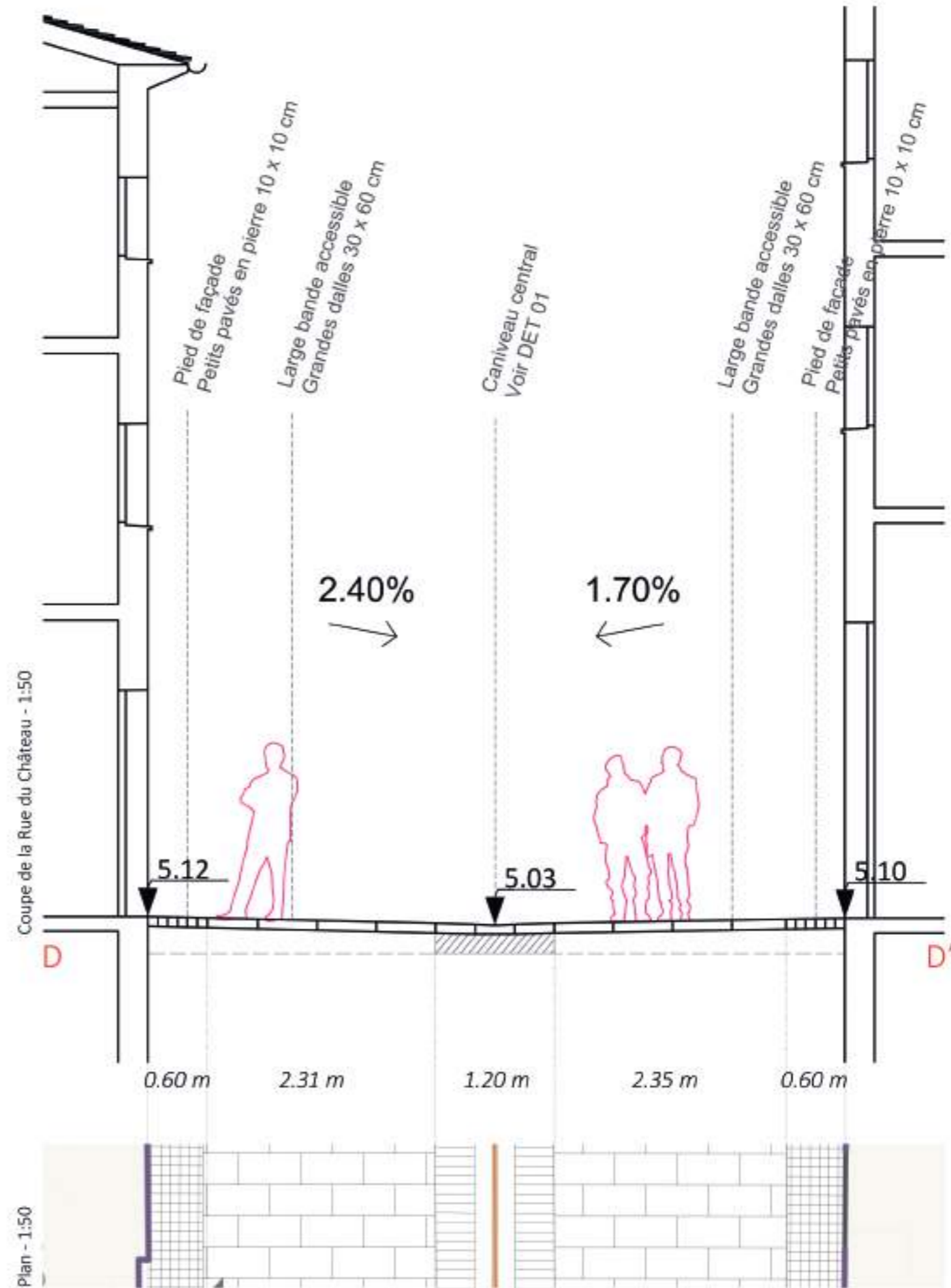
3.3. RUE DU CHÂTEAU

CALEPINAGE ET FIL D'EAU





MATÉRIAU THÈQUE DES REVÊTEMENTS DE SOL

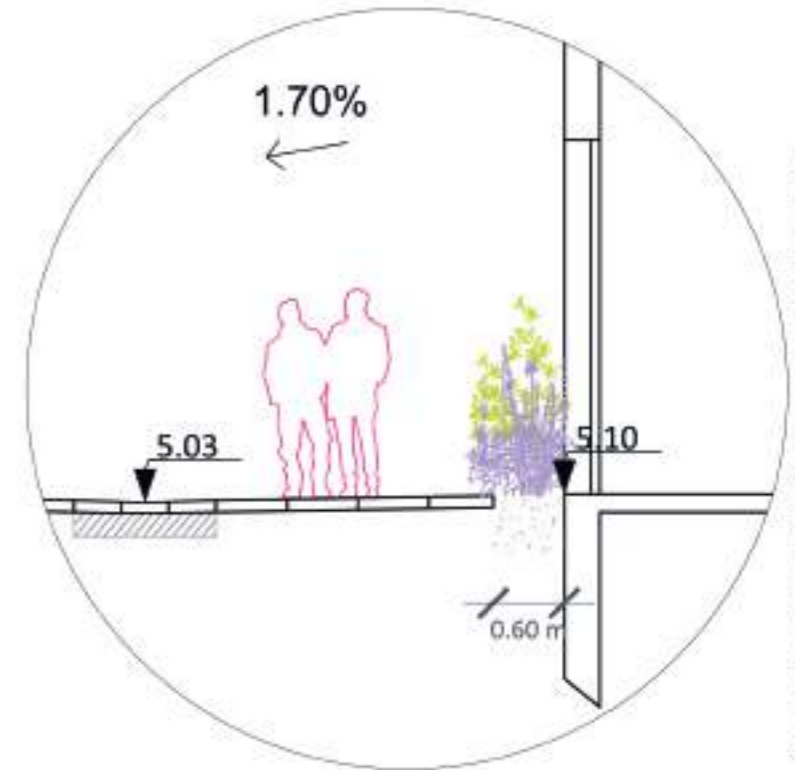
-  LAME ACIER CORTEN
-  PIERRE NATURELLE GRIS CLAIR - FINITION ADOUCIE
-  PIERRE NATURELLE CLAIR FINITION ADOUCIE
-  PIERRE NATURELLE CLAIR FINITION ADOUCIE
-  PIERRE NATURELLE CLAIR FINITION BRUTE



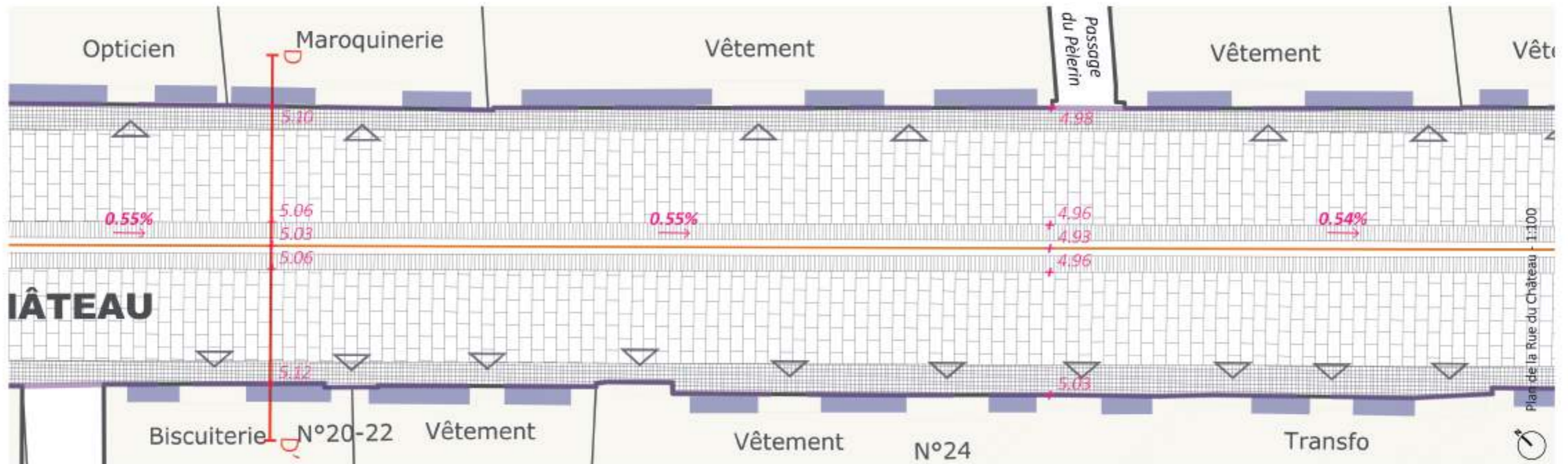
3.4. RUE DU CHÂTEAU

ACCESSIBILITÉ ET RÉVERSIBILITÉ VÉGÉTALE

-  Accès bâtiments
-  Vitrine de commerce
- + 5.51 Côte nivellement



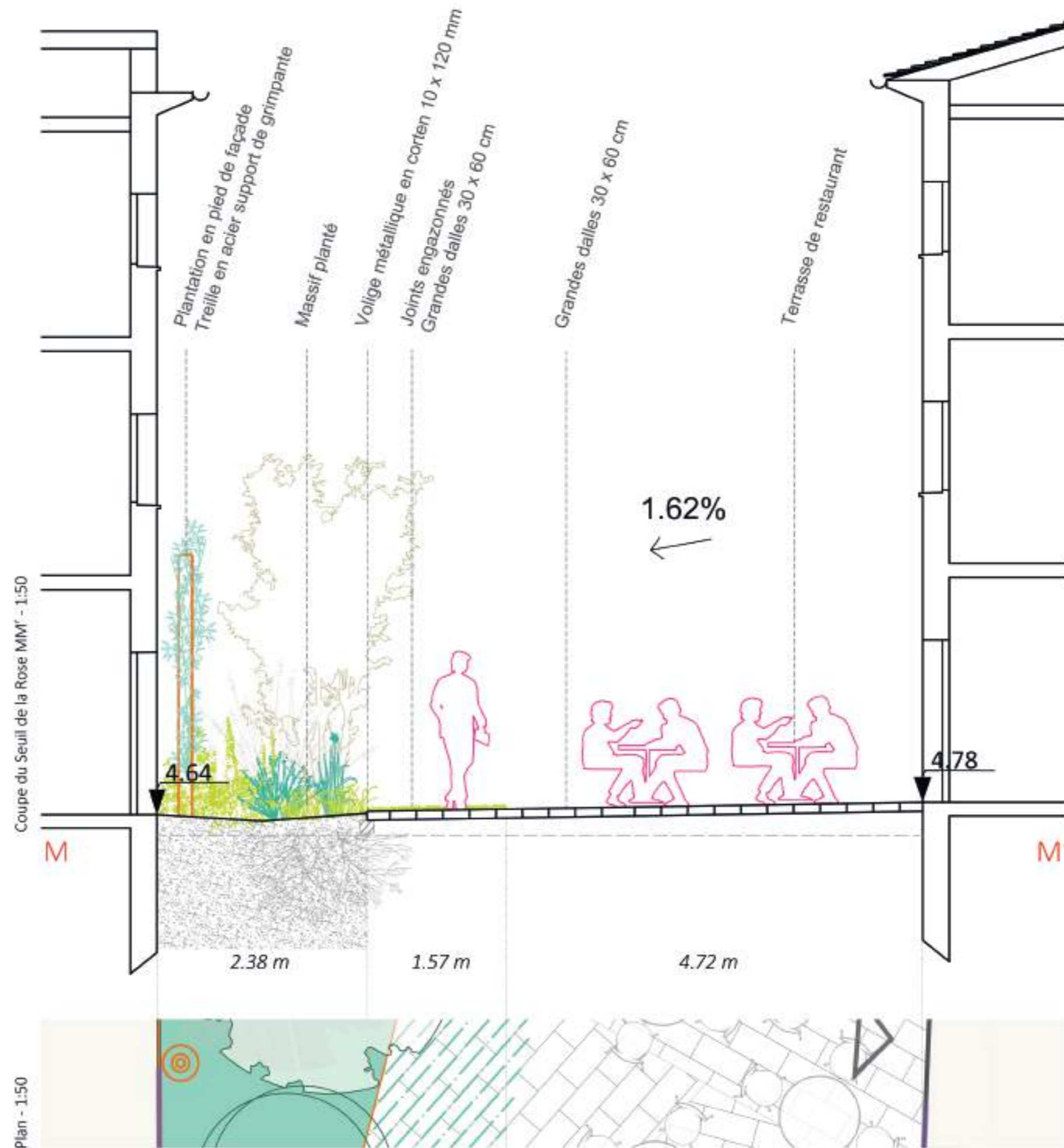
Coupe de la Rue du Château avec plantation - 1:50



Plan de la Rue du Château - 1:100

3.4. SEUIL DU PASSAGE DE LA ROSE

CALEPINAGE, ACCESSIBILITÉ ET MOBILIERS



MATÉRIAU THÈQUE DES REVÊTEMENTS DE SOL

-  LAME ACIER CORTEN
-  PIERRE NATURELLE CLAIR FINITION ADOUCIE

3.4. SEUIL DU PASSAGE DE LA ROSE



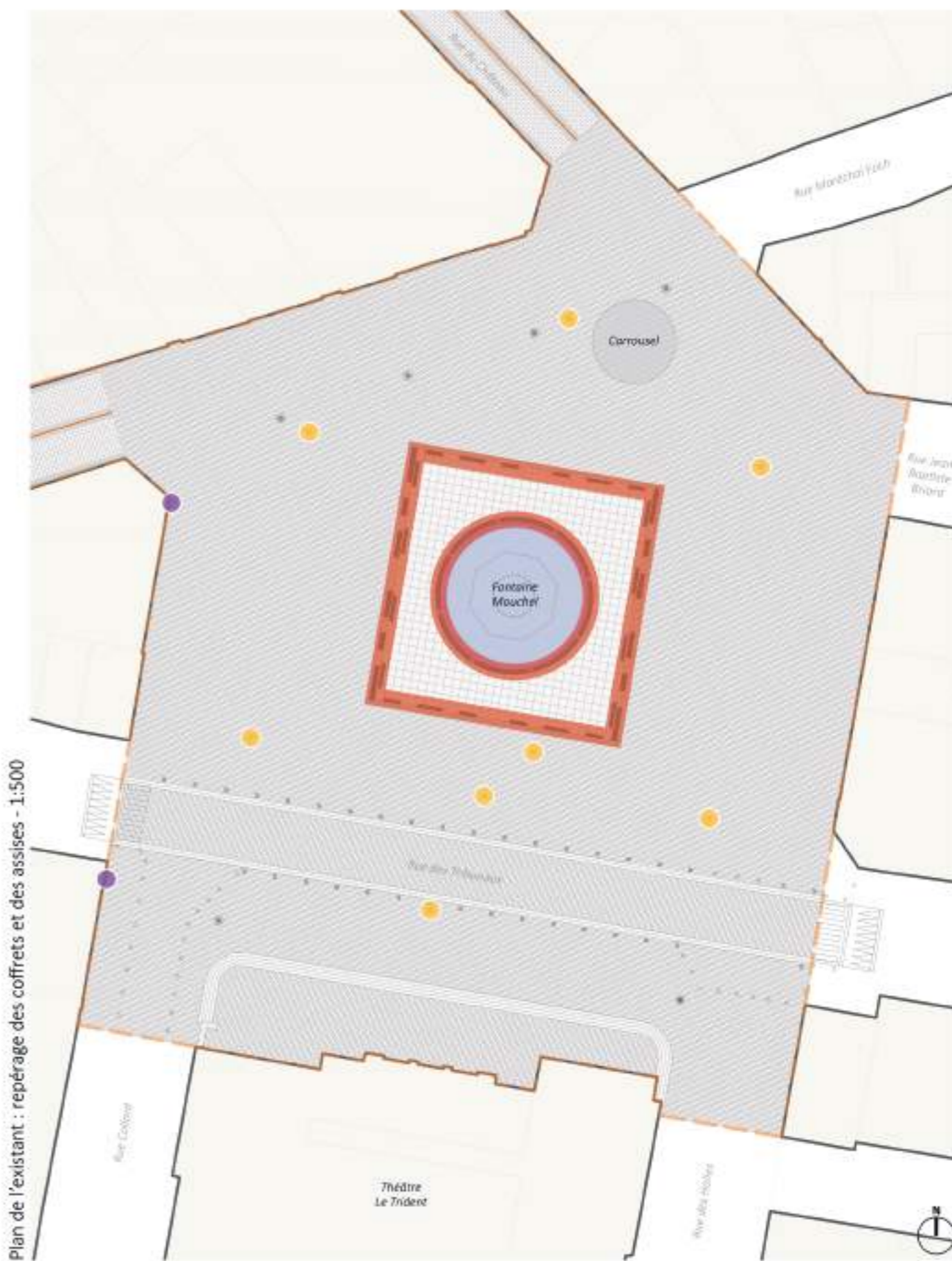
3.5. PLACE DE GAULLE - EXISTANT

PRINCIPE : ASSISES ET COFFRETS



FONCTIONNEMENT DE LA PLACE

- Les coffrets enterrés
- Les coffrets hors-sol
- Les bancs





Vue axonométrique - Projet



Vue au débouché de la Rue du Château en direction du théâtre - Projet

TEMPS D'ÉCHANGE

À ce stade de la présentation, avez-vous des questions sur les intentions de projet et la palette de revêtement des sols ?



POA TRIVIALIS
POA TRIVIALIS



POA TRIVIALIS
POA TRIVIALIS



POA TRIVIALIS
POA TRIVIALIS



POA TRIVIALIS
POA TRIVIALIS



POA TRIVIALIS
POA TRIVIALIS

4. LA STRATÉGIE VÉGÉTALE



POA TRIVIALIS
POA TRIVIALIS



POA TRIVIALIS
POA TRIVIALIS



POA TRIVIALIS
POA TRIVIALIS



POA TRIVIALIS
POA TRIVIALIS



POA TRIVIALIS
POA TRIVIALIS



POA TRIVIALIS
POA TRIVIALIS



POA TRIVIALIS
POA TRIVIALIS



POA TRIVIALIS
POA TRIVIALIS



POA TRIVIALIS
POA TRIVIALIS

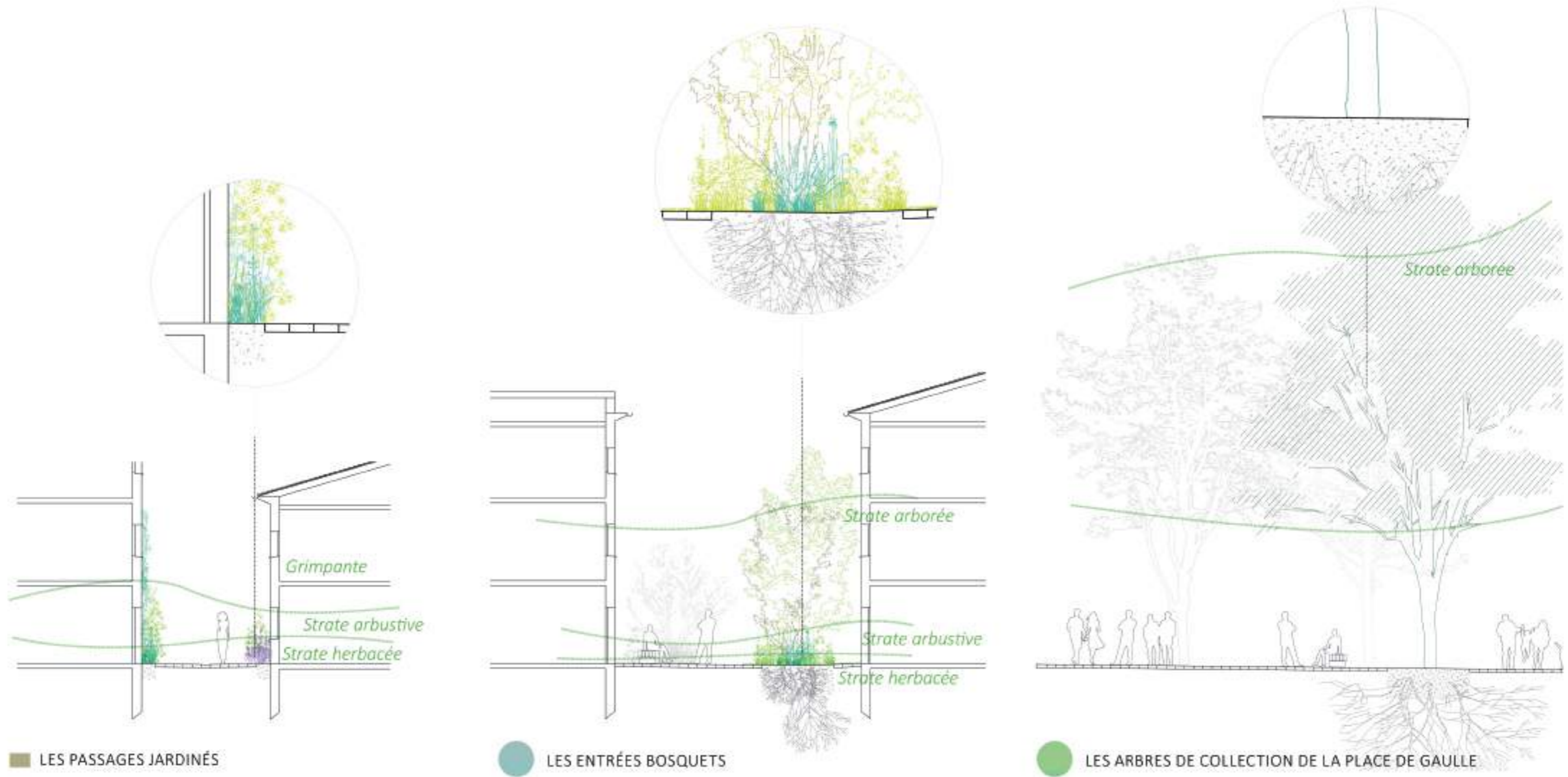


POA TRIVIALIS
POA TRIVIALIS



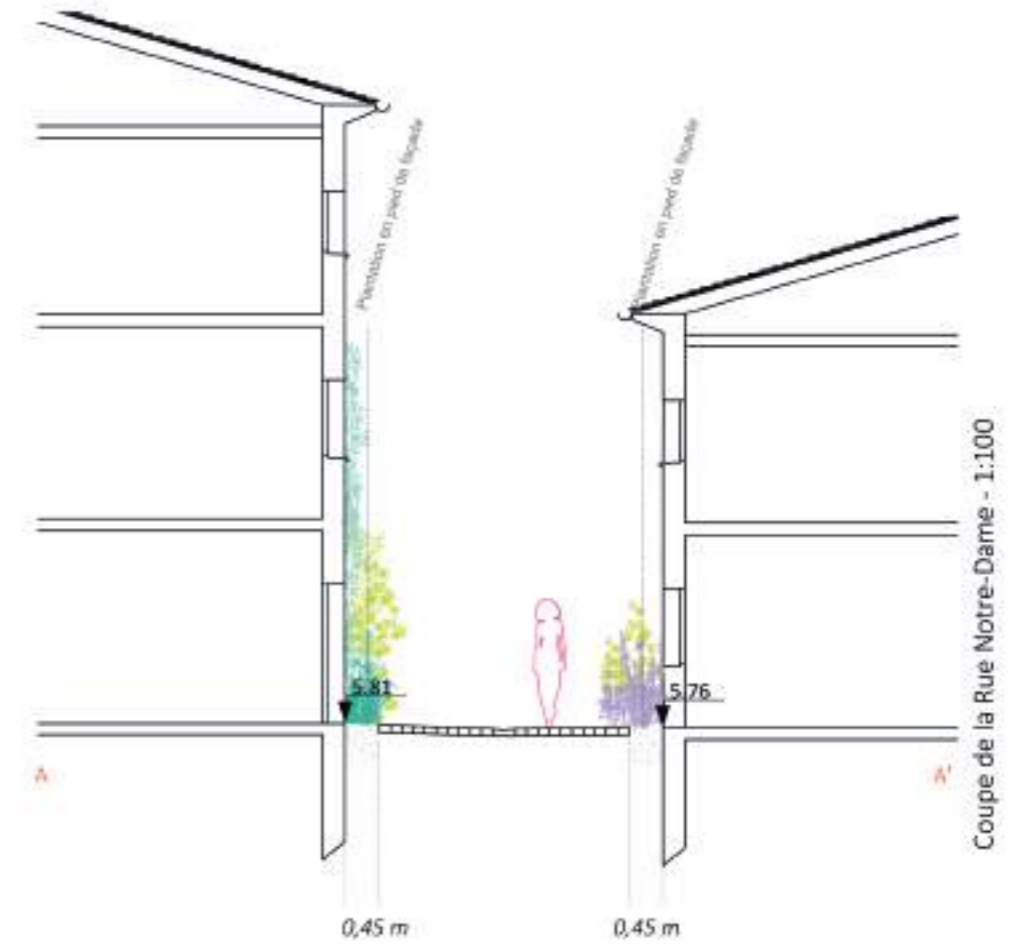
POA TRIVIALIS
POA TRIVIALIS

4.1. UNE PRÉSENCE VÉGÉTALE POUR MARQUER LES ENTRÉES DU PLATEAU



4.2. LES PASSAGES JARDINÉS

STRATÉGIE VÉGÉTALE



PETITS ARBUSTES



ROSA 'TOTTERING BY GENTLY'



ROSA TOMENTOSA
(ROSIER TOUMENTEUX)



ROSA PIMPELLOIDES
(ROSIER PIMPRELLE)



ROSA ARVENSIS
(ROSIER SAUVAGE)

STRATE BASSE



PEROVSKIA CENTRANTHUS
(PEROVSKIA)



ALCEA ROSA
(ROSES TREMIÈRES)



EUPHORBIA CHARACIAS
(EUPHORBIE)



STRA TENUIFOLIA
(CHEVEUX D'ANGE)

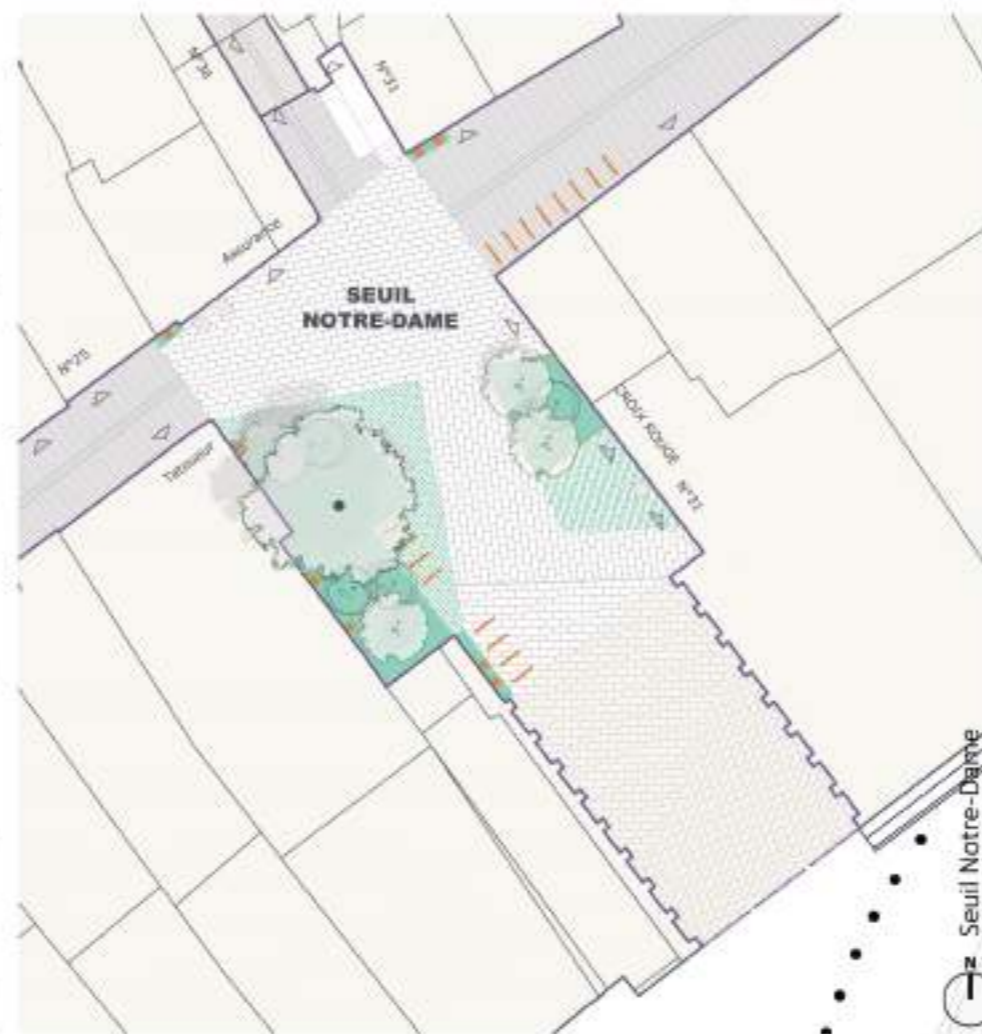


GAURA LINDHEIMERI
(GAURA DE LINDHEIMER)



4.3. LES ENTRÉES BOSQUETS

STRATÉGIE VÉGÉTALE



PALETTE VÉGÉTALE ASSOCIÉE

STRATE ARBUSTIVE



CORYLLUS AVELLANA
(NOISSETIER)



CORNUS MAS
(CORNOULLER MÂLE)



CORNUS SANGUINEA
(CORNOULLER SANGUIN)



EUCNYMUS EUROPEUS
(FUSAIN D'EUROPE)



SALIX CAPREA
(SAULE MARSALTY)



SALIX CINEREA
(SAULE CENDRE)



SALIX VIMINALIS
(SAULE DES VANNIERS)



CRATAEGUS MONOGYNA
(AUBÉPINE)



ROSA X DUFONTI
(ROSIER DU VENT)



ROSA PIMPELLIFOLIA
(ROSIER PIMPREMEU)



ROSA ARKVENSI
(ROSIER SAUVAGE)



AMELANCHIER OVALIS
(AMELANCHIER)



PHILADELPHUS CORONARIUS
(SÉRYNGAT)

GRIMPANTES



AKEBIA QUINATA
(AKEBIA)



CLEMATIS ORIENTALIS
(CLEMATITE ORIENTALE)



CLEMATIS ARMANDI
(CLEMATITE D'ARMAND)



LONICERA X HECKROTTI
(CHEVREFEUILLE GRIMPANT)



ROSA FILIPES KIFTSGATE
(ROSIER LIANE KIFTSGATE)



AMPELOPSIS BREVPEDUNCULATA
(VIGNE VIERGE BLEUE)

STRATE BASSE



ALLIUM SPHAEROCEPHALON
(AIL D'ORNEMENT)



ACHILLEA MILLEFOLIUM
(ACHILLEE MILLEFEUILLE)



ACHILLEA PTARMICA
(ACHILLEE PTARMIQUE)



STIPA PENNATA
(STIPE PENNEE)



FESTUCA RUBRA
(FÊTUQUE ROUGE)



FILIPENDULA ULMARIA
(REINE DES PRÉS)



ALOPECURUS PRATENSIS
(VULPIN DES PRÉS)



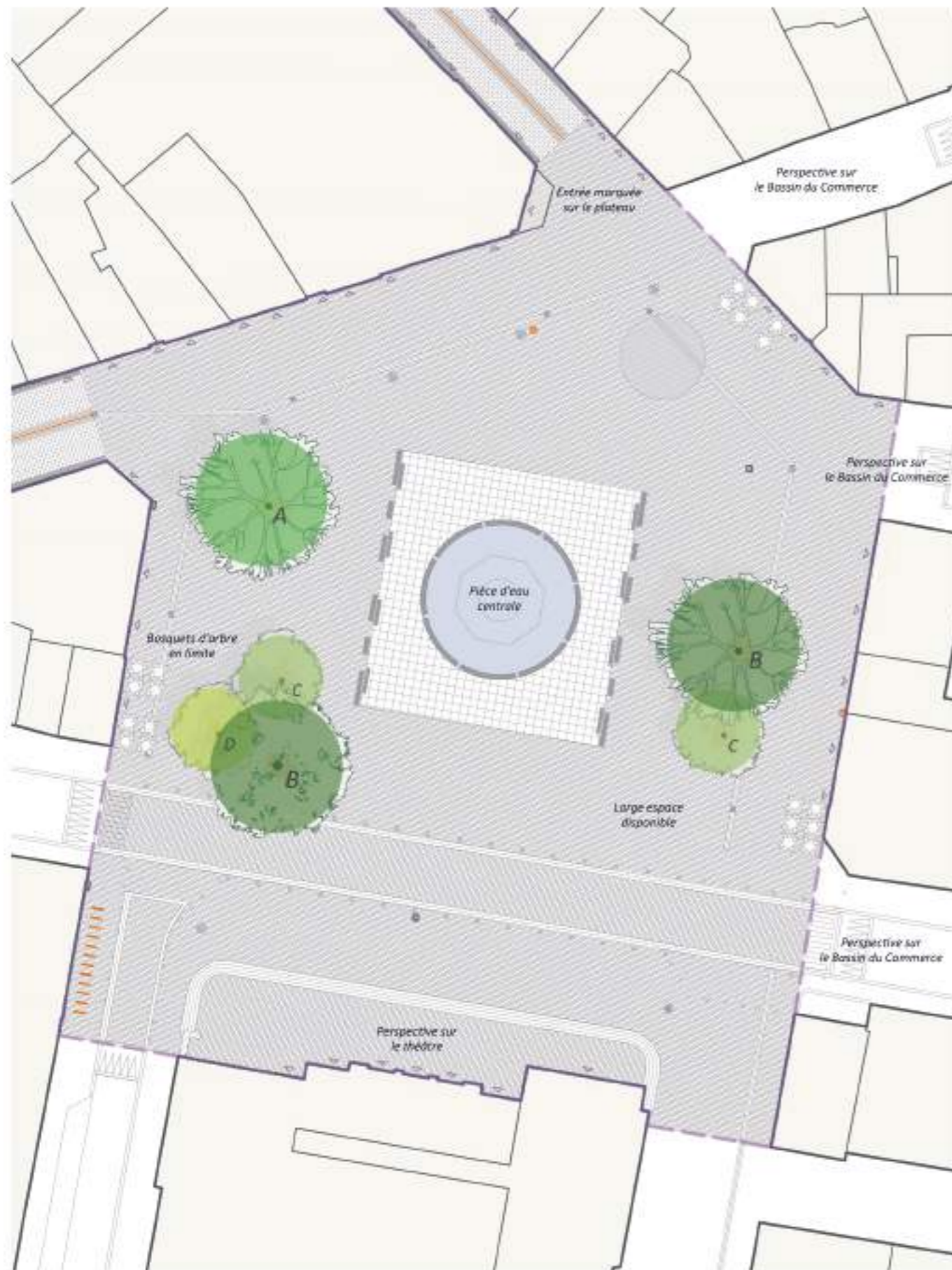
CAREX ACUTIFORMIS
(LAÏCHE DES MARAIS)



CAREX PENDULA
(LAÏCHE PENDANTE)

4.4. LES ARBRES DE COLLECTION

STRATÉGIE VÉGÉTALE



STRATE ARBORÉE HORTICOLE-REMARQUABLE



PRUNUS PADUS
(CERISIER OU MERISIER À GRAPPES)



GYNOCLADUS DIOICA
(GYMNOCLADUS)

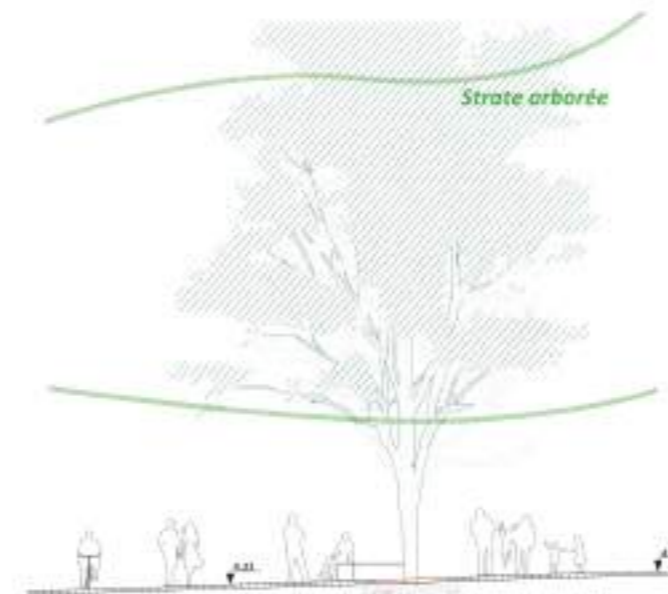


ALNUS INCANA
(AULNE BLANC)



QUERCUS RUBRA
(CHÊNE ROUGE)

Plan place de Gaulle, scénario 1 : palette végétale - 1:500



Une strate arborée permettant de rendre les espaces au sol le plus disponible possible.

5. MISE EN LUMIÈRE

Colonnes lumineuses de type
pilote de 3,5 m à 4,5 m max

Colonnes lumineuses de type
pilote de 3,5 m à 4,5 m max

ÉCLAIRAGE FONCTIONNEL / IDENTITAIRE

PÉRIPHÉRIE PLACE / ESPACES ASSISÉS







5.1. RUE NOTRE-DAME

INTENTIONS LUMIÈRE

La rue Notre-Dame est une des voies qui croisent avec les axes principaux du centre ville. La transition entre les rues commerçantes et les venelles sera facilitée par un accent lumineux au sol depuis un projecteur en façade au tout début de la rue, créant un appel et un invitation à continuer la marche dans le cœur de ville, de la même teinte de lumière des rues principales.

Une fois dans la rue secondaire la teinte lumineuse des appliques murales (un élément très fin et minimal qui rappelle les bougies et qui est en raccord esthétique avec les mâts de la place) sera réchauffée afin de restituer une ambiance plus domestique et intime.

LES PRINCIPES

TYOLOGIE	TCC	ALLUMAGE
 Venelle: applique murale	 Blanc très chaud	 Abaissement en cœur de nuit
 Projecteur d'accentuation pour les entrées des venelles depuis les axes commerçants	 Blanc chaud	 Extinction en cœur de nuit

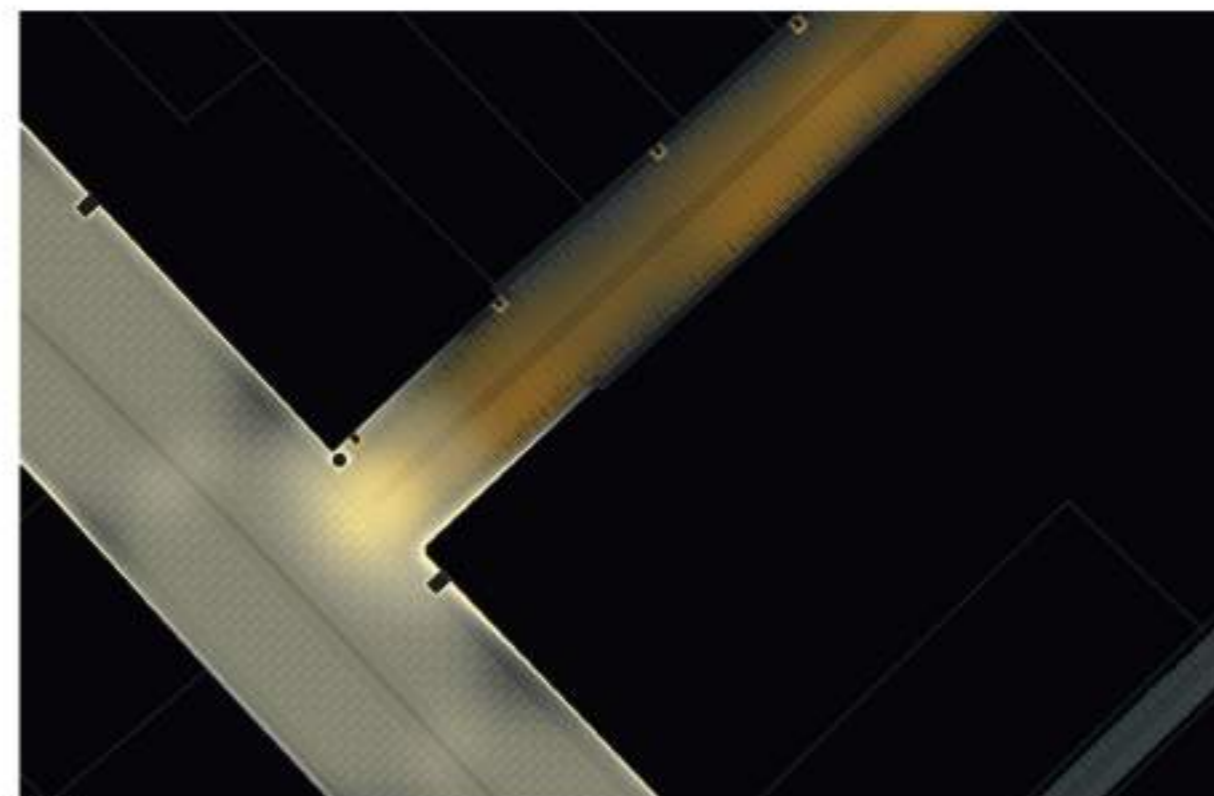
Légende



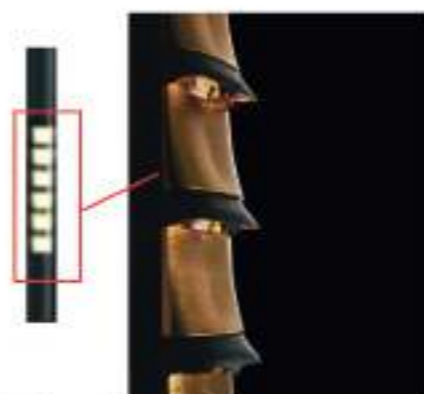
Projecteur d'accentuation
aux entrées des venelles



Appliques murales



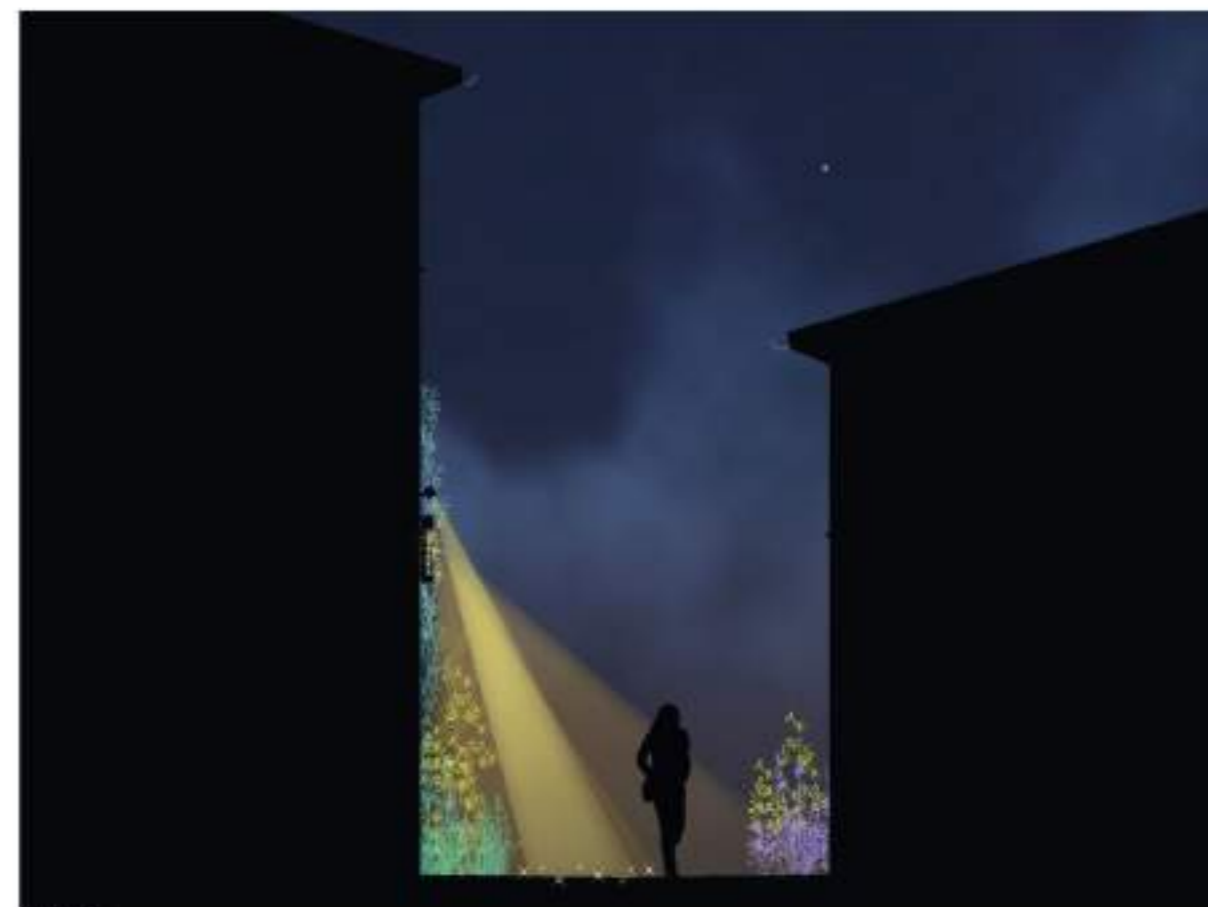
Plan



Détail applique venelle



Référence pour l'effet des projecteurs d'accentuation



Coupe

5.2. RUE DU CHÂTEAU

INTENTIONS LUMIÈRE

Le projet d'éclairage du plateau piétonnier de Cherbourg vise à restituer une image nocturne plus chaude et accueillante qui soit plus cohérente à la fois avec l'image du centre historique ainsi qu'avec le confort des usagers et le respect de la pollution lumineuse.

La typologie appliquée restera celle des appliques murales en quinconce, mais avec un design plus moderne et en raccord avec la place De Gaulle.

L'éclairage sera adapté selon les besoins des usagers et temps de la nuit, grâce au contrôle de l'abaissement des puissances qui permettra de passer d'une intensité maximale en début de soirée, à un niveau plus faible en cœur de nuit.

LES PRINCIPES

TYOLOGIE



Applique murale fonctionnelle

TCC



Blanc chaud

ALLUMAGE



Abaissement en cœur de nuit

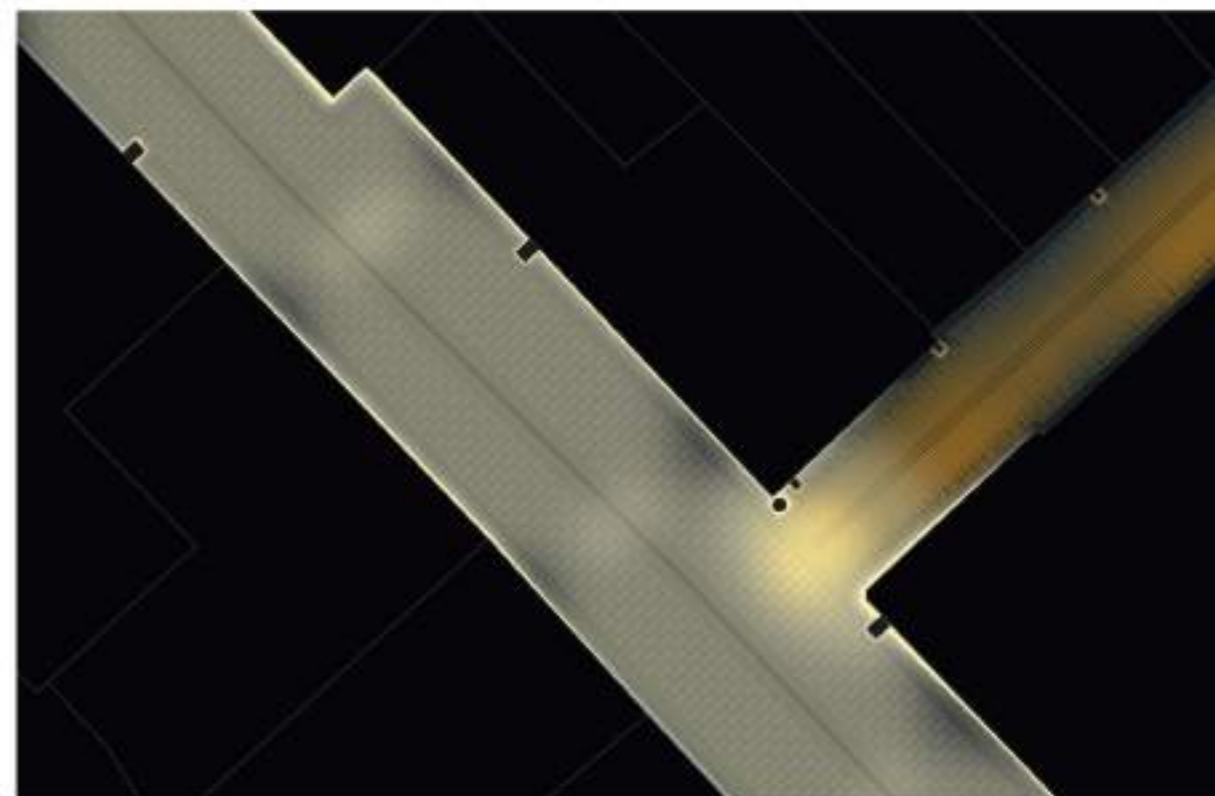
Légende



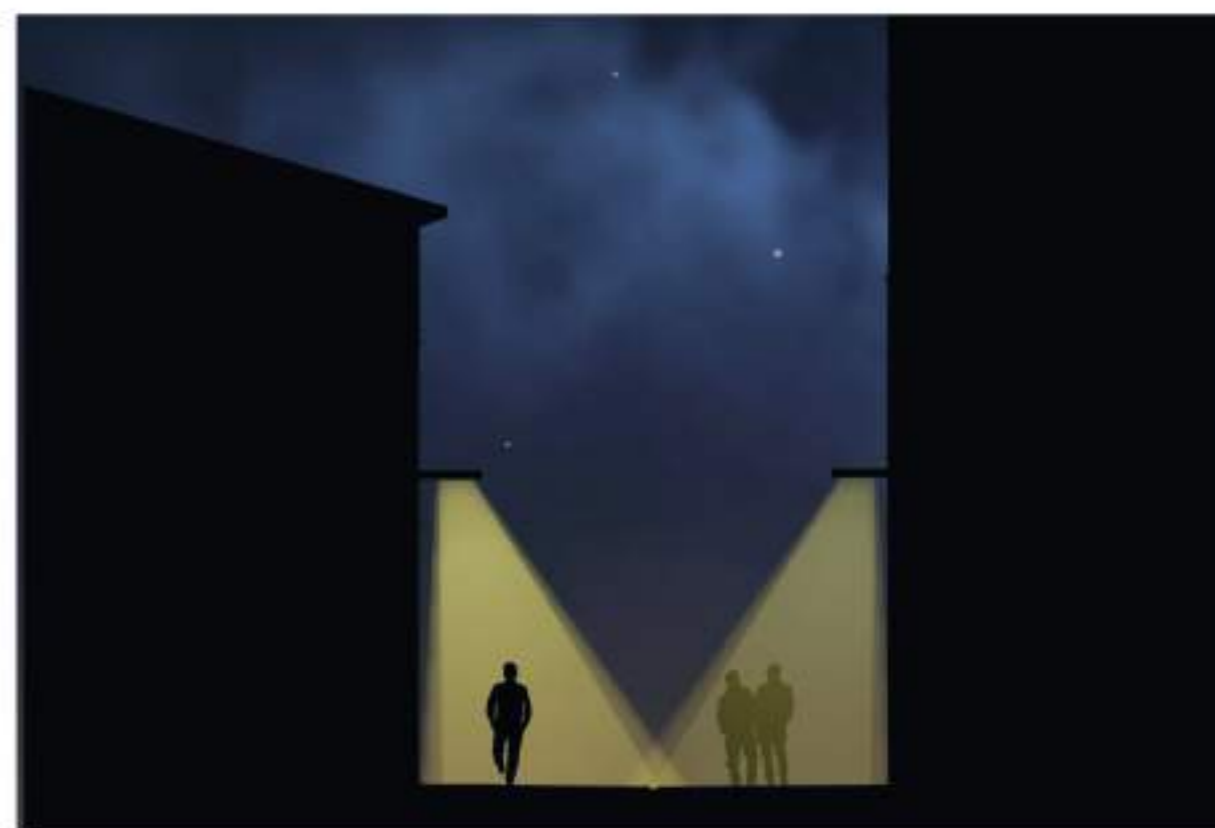
Appliques installées en quinconce



Exemples des références utilisés



Plan



Coupe

5.3. SEUIL DU PASSAGE DE LA ROSE

INTENTIONS LUMIÈRE

La présence de l'eau caractérise les seuils créés dans le plateau piétonnier.

Cet effet est rendu par des projecteurs avec un verre texturé installés sur des mâts de petite taille. Cet effet lumineux est actif depuis ces mâts. D'autres projecteurs assureront l'éclairage fonctionnel des seuils.

L'utilisation des mâts reste dans le même vocabulaire des lieux de rencontre déjà présent sur la place De Gaulle.

L'éclairage intégré dans les bancs permettra de mieux profiter de ces lieux de rencontre et de détente.

La même ambiance lumineuse pourra être aussi créée en utilisant des projecteurs en façade: cela permet de libérer l'espace au sol.

LES PRINCIPES

TYPOLOGIE



Bancs lumineux



Projecteurs pour effet lumière matière

TCC



Blanc chaud

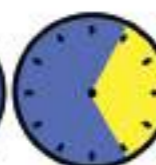


Teintes froides

ALLUMAGE



Abaissement dans la nuit



Extinction en cœur de nuit



Abaissement dans la nuit

Légende



Effet lumière matière



Intégration éclairage bancs



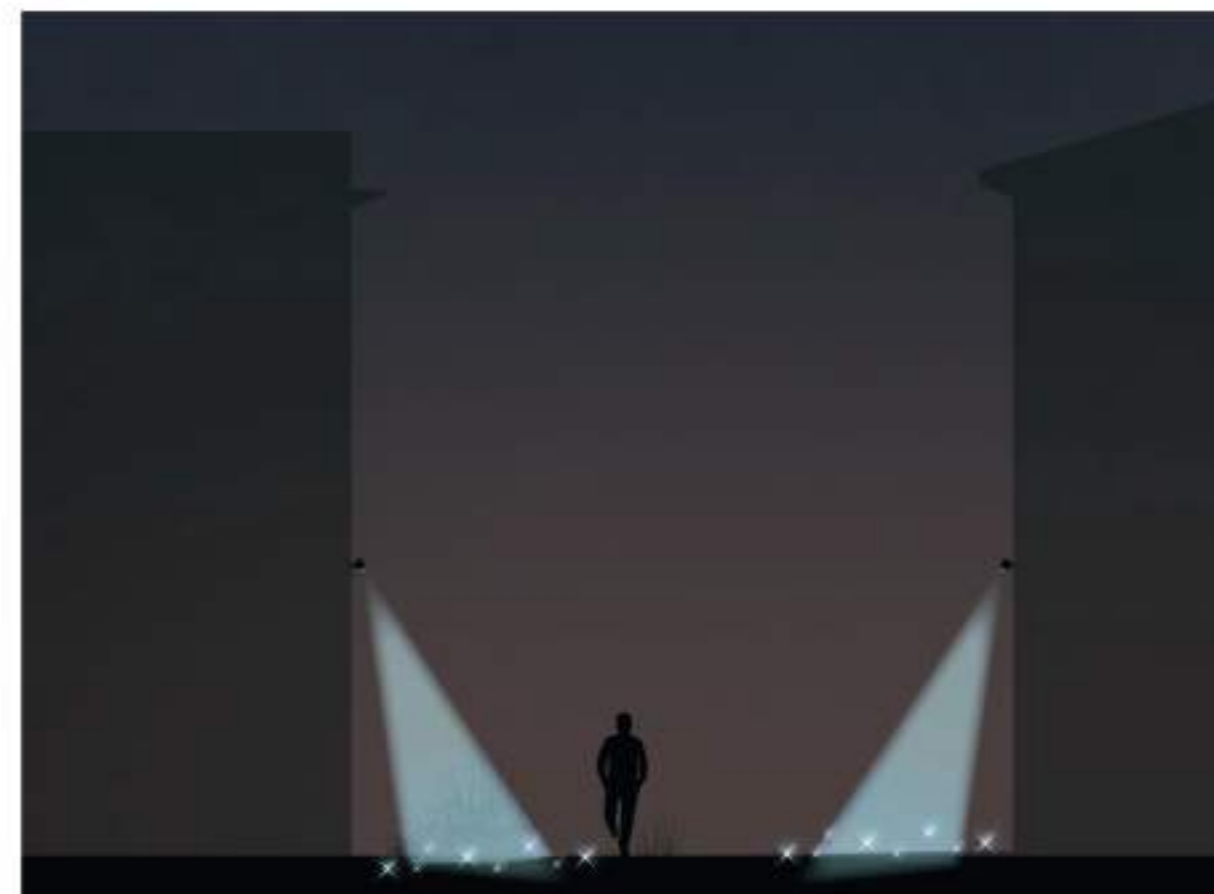
Projecteurs sur façade pour éclairage général et effet matière



Référence effet lumière matière



Plan



Coupe

5.4. PLACE DE GAULLE

INTENTIONS LUMIÈRE

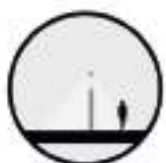
Un des objectifs de la mise en lumière de la Place De Gaulle est de restituer dans cet espace une ambiance à l'échelle piétonne et fournir au même temps un apport complémentaire de lumière afin d'améliorer les usages de la place, tout en permettant la lecture de la mise en lumière du théâtre et de la fontaine..

Des mâts avec un design fin et élégant de 4m seront installés dans les parties latérales créant avec les arbres une zone plus intime.

Deux hauteurs de feu caractérisent ces mâts: la plus haute est orientée vers le pied des façades et des commerces, la plus basse, environ à 1 mètre, permet d'éclairer à l'échelle du piéton.

LES PRINCIPES

TYOLOGIE



Colonnes lumineuses

TCC



Blanc chaud

RGBW événementiel

ALLUMAGE



Abaissement en cœur de nuit

Légende

Éclairage existant



Mât aiguille



Mise en lumière façade



Mise en lumière fontaine

Nouveau projet



Colonnes lumineuses création lieux d'usages



Plan



Coupe

5.5. PRINCIPES DE TEMPORALITÉ



6. MATÉRIALITÉ ET MOBILIER



6.1. MATÉRIALITÉ ET INSPIRATION

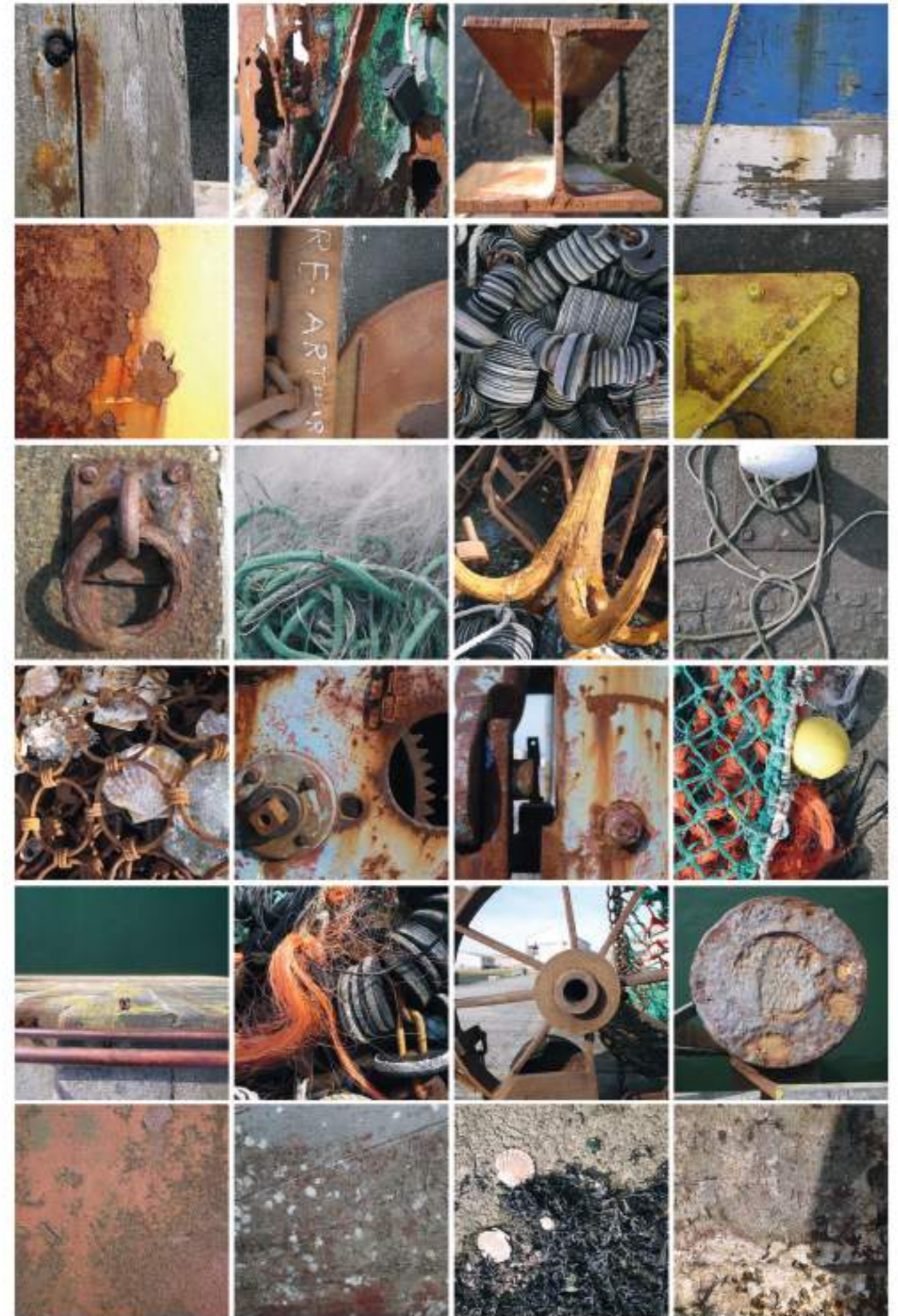
INTENTIONS

La palette de matériaux s'inspire des lieux emblématiques observés à proximité du plateau piéton : la Montagne du Roule, la rade, le port, les quais...

Les éléments de mobiliers urbains seront donc majoritairement en acier corten ou en acier thermolaqué dans un RAL rappelant les teintes du corten.



Inspiration et évocations pour la gamme de mobilier



Matérialité le long des bassins : Quai Alexandre III et Quai Lawton Collins.

6.2. EXEMPLE DE MOBILIER URBAIN

BANCS PROJET



Assise type Banc sans dossier (pied finition corten)



Assise type Banc sans dossier (pied finition corten)

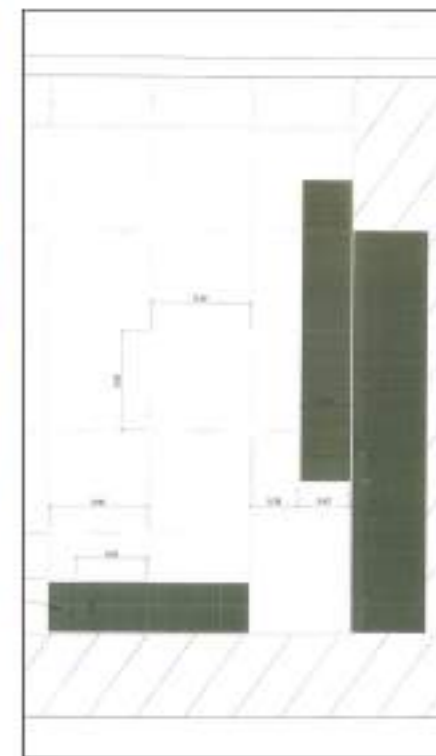


Assise individuelle et banc avec option dossier

BANCS EXISTANTS CONSERVÉS - PLACE



Bancs granit de la place du G. de Gaulle.



FONTAINES



Fontaine Santa & Cole

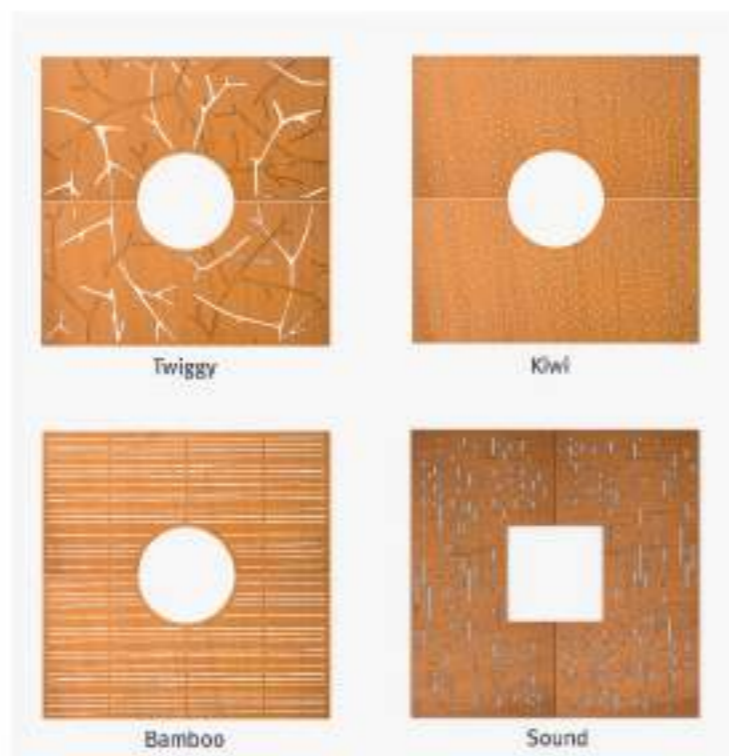


TAMPONS DE VOIRIE

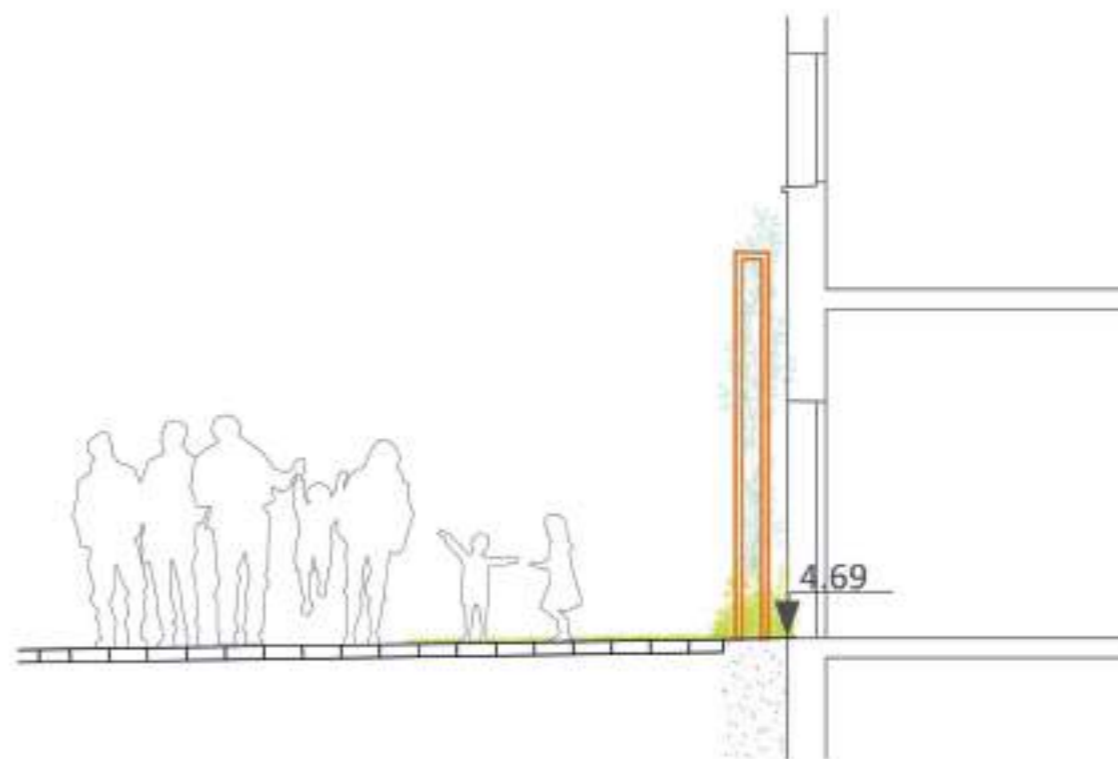


Référence de tampons de regards qualitatifs, Projet BAUCHPLAN, Stuttgart.

GRILLES D'ARBRES



TREILLES POUR PLANTES GRIMPANTES - MOBILIER SUR MESURE



BORNES SIGNALÉTIQUE



Référence du type de signalétique urbaine verticale envisagée

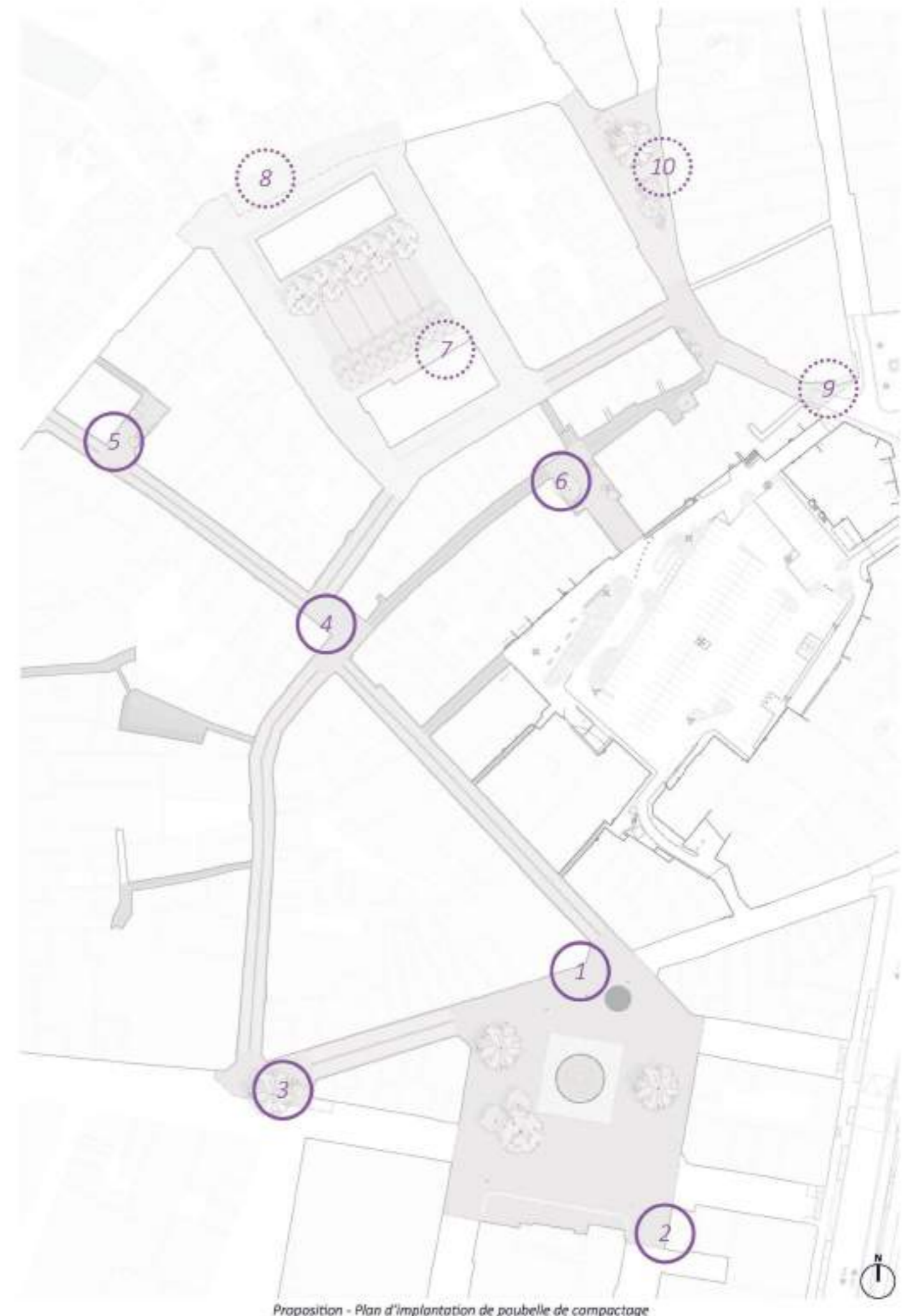
6.3. CORBEILLES DE COMPACTAGE

Les corbeilles de compactage déjà expérimentées par la ville sont développés dans le projet du plateau piéton.

Elles sont retenues pour leur qualité et capacité de stockage de déchets afin notamment de réduire la fréquence de passage des camions de récolte.



Corbeille de compactage en expérimentation Place de Gaulle.



Proposition - Plan d'implantation de poubelle de compactage

3 | SÉBASTIEN FAGNEN

LE PHASAGE DES TRAVAUX

SONDAGES ARCHÉOLOGIQUES

Calendrier prévisionnel

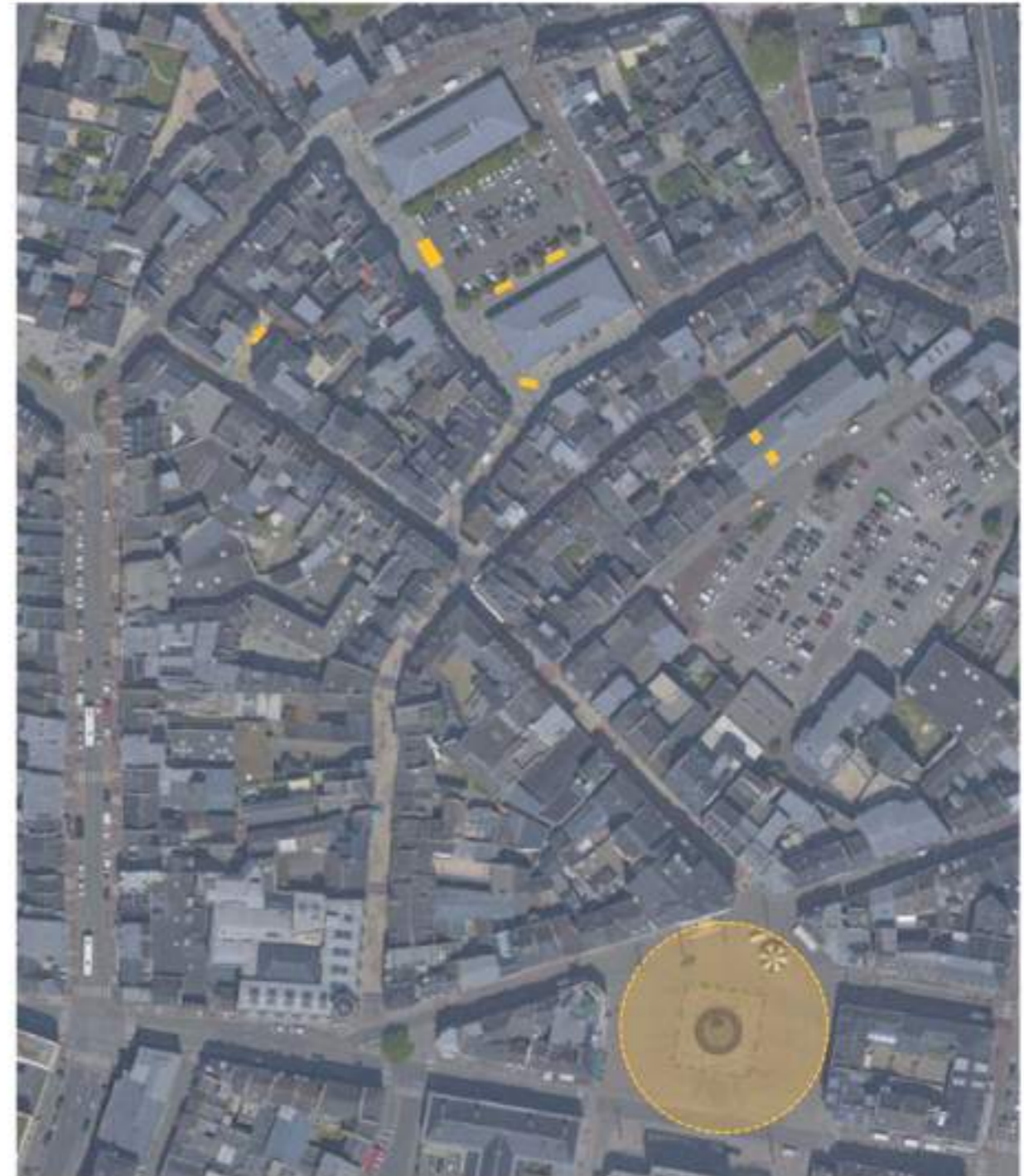
Intervention de l'Institut National des Recherches Archéologiques (INRAP) en **Janvier 2023**

Tranchées:

- Place Centrale
- Rue Grande Rue
- Place de la Rose
- Rue des Fossés

Prévisions: 4 jours d'intervention par tranchée
Les tranchées sont refermées chaque week-end

Volonté d'intervention de l'INRAP sur la place de Gaulle (en cours de négociation)



CALENDRIER DES TRAVAUX

Ce calendrier est conditionné par les études et enquêtes de concessionnaires (ENEDIS, GRDF, Communauté d'Agglomération du Cotentin) en cours, et les résultats des appels d'offres de travaux



Avril 2023 – Mai 2024

Rue du Château et Place de l'Etoile



CALENDRIER DES TRAVAUX

Ce calendrier est conditionné par les études et enquêtes de concessionnaires (ENEDIS, GRDF, Communauté d'Agglomération du Cotentin) en cours, et les résultats des appels d'offres de travaux



Avril 2023 – Mai 2024

Rue du Château et Place de l'Etoile

Juillet 2023 – Février 2024

**Place de Gaulle et
Rue Maréchal Foch**



CALENDRIER DES TRAVAUX

Ce calendrier est conditionné par les études et enquêtes de concessionnaires (ENEDIS, GRDF, Communauté d'Agglomération du Cotentin) en cours, et les résultats des appels d'offres de travaux



Avril 2023 – Mai 2024

Rue du Château et Place de l'Etoile

Juillet 2023 – Février 2024

**Place de Gaulle et
Rue Maréchal Foch**

Septembre 2023 – Octobre 2024

Rue du Commerce et Rue Grande Rue



CALENDRIER DES TRAVAUX

Ce calendrier est conditionné par les études et enquêtes de concessionnaires (ENEDIS, GRDF, Communauté d'Agglomération du Cotentin) en cours, et les résultats des appels d'offres de travaux



Avril 2023 – Mai 2024

Rue du Château et Place de l'Etoile

Juillet 2023 – Février 2024

**Place de Gaulle et
Rue Maréchal Foch**

Septembre 2023 – Octobre 2024

Rue du Commerce et Rue Grande Rue

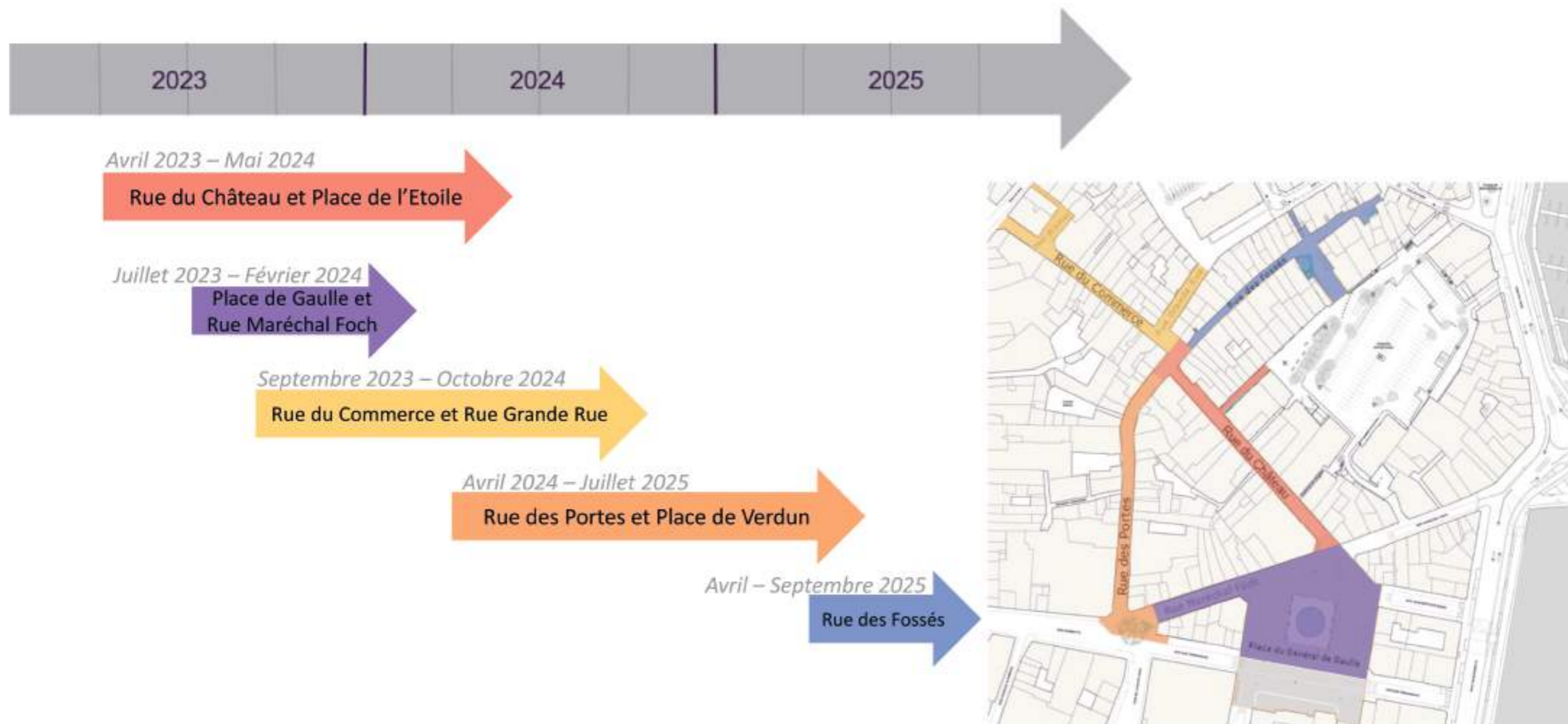
Avril 2024 – Juillet 2025

Rue des Portes et Place de Verdun



CALENDRIER DES TRAVAUX

Ce calendrier est conditionné par les études et enquêtes de concessionnaires (ENEDIS, GRDF, Communauté d'Agglomération du Cotentin) en cours, et les résultats des appels d'offres de travaux



TEMPS D'ÉCHANGE

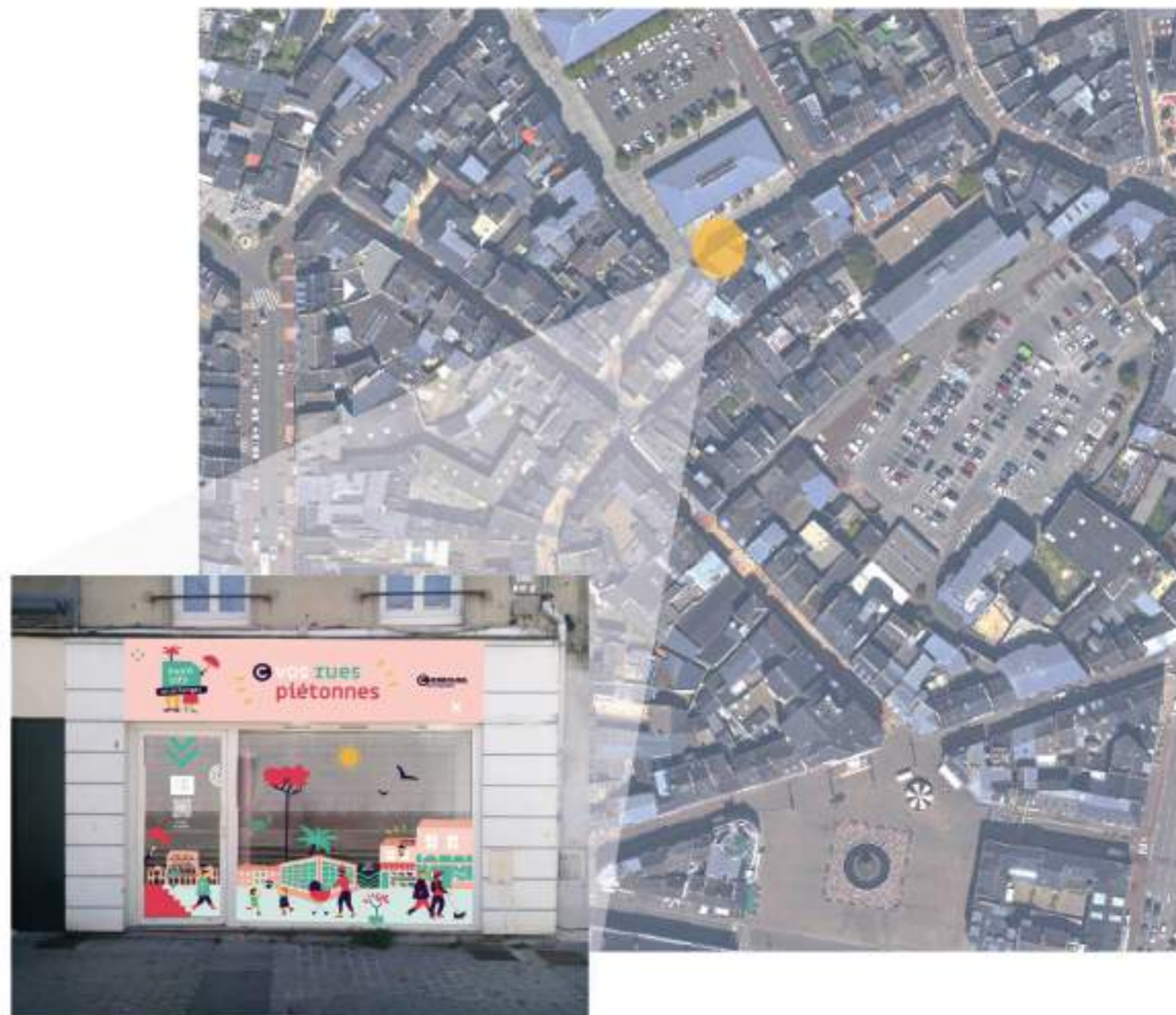
Quelles sont vos questions sur le projet de rénovation des rues piétonnes et sur les autres éléments présentés ?

4 | SÉBASTIEN FAGNEN

LE DISPOSITIF DE MÉDIATION

L'OUVERTURE D'UN LOCAL POUR FACILITER LES ÉCHANGES AUTOUR DU PROJET

- Un lieu pour informer et échanger sur le projet de rénovation des rues piétonnes
- Situé à proximité des travaux pour être facilement accessible
- Des horaires variés pour accueillir un public varié
- Des informations actualisées au rythme du chantier avec les lettres info travaux (diffusion papier et mail)
- Une adresse mail et un numéro de téléphone dédié pour répondre à toutes les interrogations
- Ouverture à l'automne



Projet de façade du local (28 rue Grande rue)

5 | **SÉBASTIEN FAGNEN**

LE DISPOSITIF D'INDEMNISATION

UN DISPOSITIF D'INDEMNISATION À L'ÉTUDE : UNE PROCÉDURE À L'AMIABLE ENCADRÉE

Composition de la commission :

- Présidence : Magistrat nommé par le Tribunal Administratif de Caen
- (2) élus de Cherbourg-en-Cotentin en charge du projet.
- Les Présidents des Chambres consulaires
- Expert-comptable

Une fois le dossier validé, passage en Conseil Municipal.

Éléments au dossier :

- Demande via un dossier avec validation par votre expert-comptable.
- Pièces justificatives de la perte effective de CA:
 - bilans, comptes de résultat sur 3 ans, etc.
 - Pour tous commerçants nouvellement installé, une étude de son prévisionnel et de ses chiffres seront pris en compte.
- Constat du préjudice (planning travaux, photos...)

Chaque dossier sera analysé par la commission.

TEMPS D'ÉCHANGE

Avant de conclure, avez-vous des questions sur les dispositifs présentés ou sur le projet de rénovation du plateau piétonnier ?

6 | **BENOÎT ARRIVÉ ET
SÉBASTIEN FAGNEN**

CONCLUSION

Merci de votre participation !